

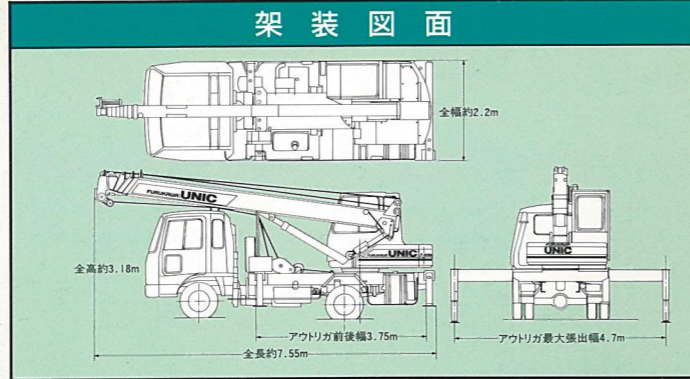
# ユニックトラッククレーン UT-80M・UT-80

4.9t吊り

7.5t吊り



主要諸元	
クレーン容量	6.4mブーム 4,900kg×3.8m<4本掛>…UT-80M 7,500kg×2.5m<6本掛>…UT-80
	11.05mブーム 4,900kg×3.5m<4本掛>
	15.7mブーム 3,900kg×3.5m<4本掛>
	18.5mブーム 2,900kg×4.0m<4本掛>
	21.5mブーム 2,000kg×5.0m<4本掛>
	25.0mブーム 800kg×8.0m<4本掛>
	サブトップ 1,300kg(21.5mブーム迄)<1本掛> 800kg(21.5m~25.0mブーム迄)<1本掛>
最大作業半径	24.35m、(サブトップ使用時22.0m)
最大地上揚程	約25.1m、(サブトップ使用時約25.6m)
ブーム形式・長さ	6角形5段:6.4m~11.05m~15.7m~18.5m~21.5m~25.0m
ブーム伸縮装置	油圧シリンダ+ワイヤロープ伸縮装置(2段順次、3~5段同時作動)
ロープ巻上速度	主巻 1速47.2m/min(4層目) 2速102.0m/min(4層目)
	補巻 1速40.0m/min(2層目) 2速86.0m/min(2層目)
フック巻上速度	主巻 (ロープ掛数4)1速11.8m/min(4層目) 2速25.5m/min(4層目)…UT-80M (ロープ掛数6)1速 7.9m/min(4層目) 2速17.0m/min(4層目)…UT-80
	補巻 (ロープ掛数1)1速40.0m/min(2層目) 2速86.0m/min(2層目)
ブーム伸長速度	18.6m/53.5sec
ブーム起伏範囲・速度	-7°~80°/23.0sec
旋回範囲・速度	360°(連続)/2.7rpm
ブーム起伏装置	油圧シリンダ直押し(油圧自動ロック装置直結)
巻上装置	油圧モーター駆動・平歯車減速式、自由降下装置付、自動ブレーキ(自由降下用足踏ブレーキ付)1モータ2軸ドラム(ミノ付)ウインチ
旋回装置	油圧モータ駆動・遊星歯車減速式 ボールベアリング式、自動ブレーキ付
アウトリガ	全油圧式、縦・横単独操作、前後共H型(差違式) 張出幅:最大4.7m、中間3.2m、最小2.0m、前後幅:3.75m
フロントジャッキ	油圧式(横格納方式、ワンタッチピン錠固定式)
サブトップ	先端ブーム取付横折格納式
巻上ロープ	主巻 6×Fi(29)IWRC B種φ10mm×135m 難燃性ワイヤロープ
	補巻 6×Fi(29)IWRC B種φ10mm×58m 難燃性ワイヤロープ
作動油タンク	容量120ℓ
油圧ポンプ	形式:ギヤ形3連ポンプ
安全装置	油圧安全弁/油圧自動ロック装置、過負荷防止装置(過負荷時警報及び自動停止)作業範囲制限機能付、旋回領域制御機能付、巻過防止装置(巻過時警報及び自動停止)、フロントジャッキ荷重過警報装置・誤操作警報装置、水準器、警報ブザー、玉掛ワイヤロープはずれ止め
付属装置	ヒーター、ラジオ、扇風機、角度計、作業灯(角型70W:コクピット2基、ブーム1基)



架装キャリア (乗員2名)				
シャーシ型式	日野 U-FD3WDAD	日テ U-CM87BE	三菱 U-FK615EBN	いすゞ U-FRR32DB
ホイールベース	3.2m	3.22m	3.31m	3.2m
全長	7.55m	7.56m	7.56m	7.54m
全高	3.235m	3.12m	3.2m	3.18m
全幅	2.2m	2.2m	2.2m	2.2m
車両総重量	7,930kg	7,950kg	7,980kg	7,960kg

●このクレーンをご使用になる場合は以下の資格が必要です。

	吊り上げ能力	クレーンの運転	玉掛作業	車両の運転
UT-80M	4.9t吊り	小型移動式クレーン 運転技能講習	玉掛技能	普通自動車
UT-80	7.5t吊り	移動式クレーン運転士 免許	講習の修了	運転免許

ユニックトラッククレーン・UT-80M、UT-80はエネルギー需給構造改革推進設備仕様に適合した「省エネ減税対象機」です。



未来への確かな技術

## UNIC 古河ユニック株式会社

- 本社/営業部:東京都港区西麻布4-16-13(第28森ビル) ☎03(3499)3711  
 /サービス部:千葉県佐倉市太田字外野2348 ☎043(485)5116  
 札幌営業所:札幌市中央区北5条西19丁目(コワビル) ☎011(641)3151  
 ユニック北東北販売株式会社:盛岡市津志田12地割19-47 ☎0196(38)5575  
 ユニック東北販売株式会社:仙台市若林区卸町1-1-6(ハサゼンビル) ☎022(232)6571  
 ユニック関東販売株式会社:東京都港区西麻布4-16-13(第28森ビル) ☎03(3499)6441  
 ユニック静岡販売株式会社:静岡市曲金1-7-12-1 ☎054(282)3355  
 ユニック信州自工株式会社:上田市大字国分864 ☎0268(22)5973  
 ユニック北陸販売株式会社:新潟市笹口2-10-1(ウイン21) ☎025(246)0336  
 ユニック中部販売株式会社:名古屋市北区金城1-8-10(ユニックビル) ☎052(913)8511  
 ユニック岐阜販売株式会社:岐阜県本巣郡穂積町馬場上光町2-7-2 ☎05832(7)7677  
 ユニック関西販売株式会社:大阪市西淀川区大野3-7-121 ☎06(478)2311  
 ユニック兵庫販売株式会社:神戸市西区南別府1-1-1(SANSHAビル) ☎078(975)6781  
 ユニック中国販売株式会社:岡山市今保192-5 ☎0862(43)8241  
 ユニック広島販売株式会社:広島市西区天満町6-12(岩崎ビル) ☎082(294)7971  
 ユニック九州販売株式会社:福岡市博多区博多駅東3-1-1(ノーリツビル福岡) ☎092(441)0861  
 株式会社嘉数重工:沖縄県島尻郡南風原町字宮平568 ☎098(889)2413  
 ユニック製品製造元/古河機械金属(株)佐倉工場:千葉県佐倉市太田字外野2348 ☎043(485)5111





# 都会派のアクティビティ。

フルモデルチェンジしたユニック・トラッククレーンは、ちょっと目をひくアーバン・スタイル。  
ライトで都会的なデザインのコクピットやブームには、先進のテクノロジーが溢れています。  
コンパクトな走行スタイル、抜群の機動性で狭い現場にも最大級の威力を発揮します。  
最新の機械工学、人間工学、そして都市工学の研究から生まれた、  
人にやさしいユニック・トラッククレーン。その都会派のアクティビティをお試し下さい。





# 人にやさしい、 超ハイテク化コクピット



## ●大型ノブの「伸縮式コントロールレバー」

コントロールレバーのノブは大型で、操作姿勢に合わせ伸縮自在。長時間作業もグリーンと楽に。伸縮、巻上・巻下にはフットペダルも装備。クラッチレバー(自由降下用)、スイッチパネルやモーメントリミッターも使いやすい場所に設定。

## ●乗り降りラクラク「スライド式ドア」

## ●ワイドな視界「強化ガラス窓」

上部・前部の窓は接合型一体式構造、左右の窓はスライド式、後部の窓は開閉式。さらにドアの死角になる足下にも窓を装備し、ワイドで優れた視界を実現。強力ワイパー・大型ベンチレーターも標準装備。



## ●高性能「角型作業灯」

夜間の安全作業のため、コクピット前部に2基、ブームに1基、角型ハロゲンタイプの強力作業灯を装備。



## ●高揚程作業に 「リクライニング& スライドシート」

座席後方の大型窓を開けば頭が外に出せ最大150度までのリクライニングが可能。伸縮式コントロールレバーと相まってベストポジションが選べます。また、シートは布張りで通気性は抜群。



## ●アキュームレータ 用圧力計

圧力表示を行うだけでなく、規定圧以下になると、警報を発します。



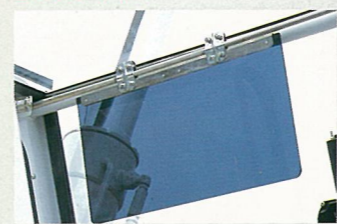
# オプション

## ●負荷状態表示灯

コクピットの前面下部に取り付けます。定格荷重が100%を超えると表示灯の赤ランプが点灯、危険を知らせます。負荷状態が外部からも確認できます。



## ●サンバイザー



## ●冷凍・温蔵庫



## ●スピーカシステム

コクピット内部に設置したマイクで、外部へスピーカにより指示することができます。



作業半径(m)	ブーム長さ	メインブーム					サブトップ	
		6.4m	11.05m	15.7m	18.5m	21.5m	25.0m	6.4m ~21.5m
2.0	4,900 (7,500)							1,300
2.5	4,900 (7,500)	4,900						1,300
3.0	4,900 (6,300)	4,900	3,900					1,300
3.5	4,900 (5,400)	4,900	3,900	2,900				1,300
3.8	4,900	4,650	3,700	2,900				1,300
4.0	4,550	4,500	3,600	2,900				1,300
4.5	3,750	3,850	3,300	2,550				1,300
5.0	3,150	3,250	3,050	2,300	2,000			1,300 800
5.5	2,700	2,800	2,800	2,100	1,850			1,300 800
5.75	2,550							
6.0		2,450	2,500	1,950	1,700			1,300 800
7.0		1,900	2,000	1,700	1,450			1,300 800
8.0		1,550	1,600	1,500	1,250	800		1,250 800
9.0		1,250	1,350	1,300	1,100	730		1,100 730
10.0		1,050	1,150	1,100	1,000	680		1,000 680
10.4		950						
11.0			950	950	900	630		900 630
12.0			800	800	820	580		800 580
13.0			650	650	700	530		650 530
14.0			550	550	600	500		550 500
15.0			450	450	520	430		450 430
16.0				400	450	380		400 380
17.0				350	400	330		350 330
17.85				300				
18.0					330	280		330 280
19.0					270	240		270 240
20.0					220	200		220 200
21.0					180	160		180 160
22.0						130		
24.35						80		
フック重量						65kg		20kg
ロープ掛数	4(6)					4		1

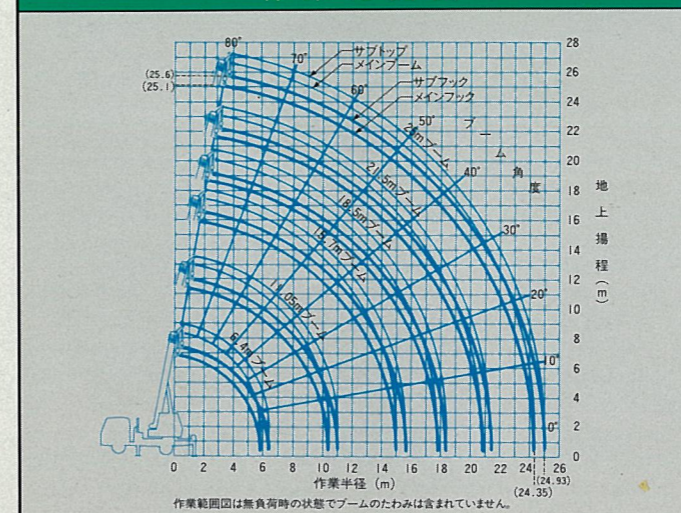
作業半径(m)	ブーム長さ	メインブーム					サブトップ		
		6.4m	11.05m	15.7m	18.5m	21.5m	25.0m	6.4m ~21.5m	21.5 ~25m
2.0	4,900 (7,500)								1,300
2.5	4,900 (7,500)	4,900							1,300
3.0	4,900 (5,200)	4,900	3,500						1,300
3.5	3,800	3,900	3,500	2,900	2,000				1,300
3.8	3,200	3,300	3,050	2,700	2,000				1,300
4.0	2,900	3,000	2,800	2,600	2,000				1,300
4.5	2,200	2,400	2,400	2,300	2,000				1,300
5.0	1,800	1,950	1,950	1,900	1,800	800			1,300 800
5.5	1,400	1,600	1,600	1,600	1,650	800			1,300 800
5.75	1,250								
6.0		1,350	1,350	1,350	1,400	800			1,300 800
7.0		950	950	950	1,000	610			950 610
8.0		650	700	700	750	490			650 490
9.0		450	500	500	550	370			450 370
10.0		300	350	350	400	270			300 270
10.4		250							
11.0			250	250	300	200			250 200
フック重量						65kg			20kg
ロープ掛数	4(6)					4			1

作業半径(m)	ブーム長さ	メインブーム					サブトップ		
		6.4m	11.05m	15.7m	18.5m	21.5m	25.0m	6.4m ~21.5m	21.5 ~25m
2.0	3,500	2,400	2,250						1,300
2.5	2,600	2,400	2,250	1,700	1,600				1,300
3.0	2,000	1,900	1,750	1,700	1,600				1,300 500
3.5	1,550	1,500	1,450	1,400	1,300	500			1,300 500
3.8	1,300	1,300	1,300	1,200	1,150	500			1,150 500
4.0	1,200	1,200	1,200	1,100	1,050	500			1,050 500
4.5	950	950	950	900	900	420			900 420
5.0	750	750	800	750	750	350			750 350
5.5	600	600	700	650	650	300			600 300
5.75	550								
6.0		500	600	550	550	250			500 250
7.0		350	450	400	400	200			350 200
8.0		200	300	300	300	150			200 150
フック重量						65kg			20kg
ロープ掛数	4(6)					4			1

◎定格荷重表の( )内の数値はUT-80の性能です。

1. 定格荷重表はアウトリガを水平堅土上に設置したとき、本機の保証できる最大荷重を示しており、フックの重量を含む値です。
  2. メインブームでの定格総荷重は、サブフックを格納した状態の値です。サブフックを装置したままでメインブームでの作業をする場合、表の定格総荷重よりつり具の重量のほかに20kgを差し引いてください。
  3. サブトップでの定格総荷重は、メインフックが付いた状態で、メインフック、サブフックの重量を含む値です。
  4. 定格総荷重はブームのたわみを含んだ実際の作業半径に基づいています。
  5. 定格総荷重において、太線より上側はクレーンの強度に基づき、下側はクレーンの安定度に基づいています。
- ※このクレーンを使用する場合は、あらかじめ移動式クレーンの設置報告書を労働基準監督署に提出してください。  
※このクレーンには労働安全衛生法が適用されます。  
※このクレーンのご使用に当たっては、取扱説明書に記載された注意事項を守り正しくお使いください。

## 作業範囲図



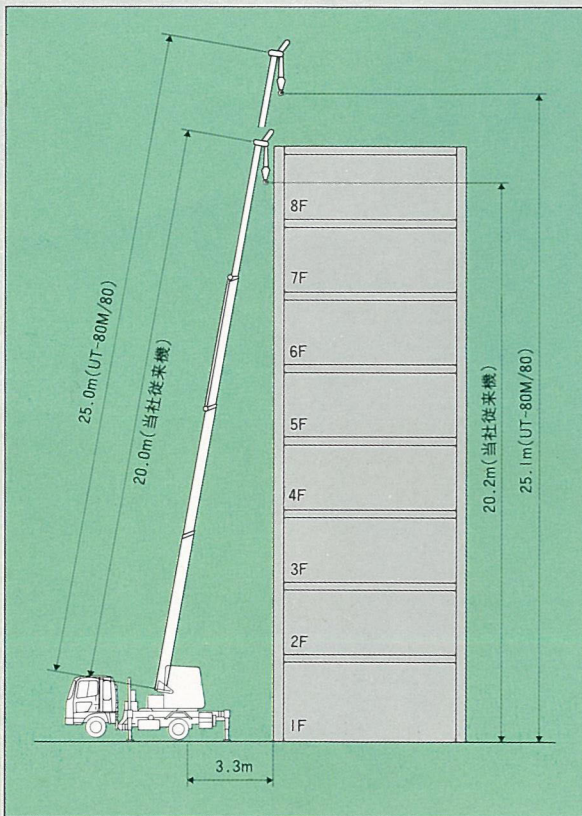


## クラス最長。 全自動5段ブーム

ジブのセットなど一気5段まで伸長の「全自動5段ブーム」は、都市部の高いビルでの作業等も余裕の作業範囲でクラクとなります。

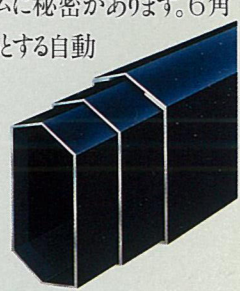
## クラス初、超・高揚程25m 最大作業半径24m

全自動伸縮5段ブームは、伸長スピード18.6m/53.5secとクラス最速。最大地上揚程25.1m(サブトップ使用時25.6m)、最大作業半径24.35mと圧倒的な作業範囲を誇ります。また縮小時のクッション機構採用でブーム段間のショックを軽減。高い・遠い作業も安全で楽に行えます。



## 横ブレ・ガタ付きなし 頑強・軽量六角形ブーム

「全自動5段」の能力は六角形のブームに秘密があります。六角形ブームには六角の上下2点に納めあがする自動求心特性があり、それが横ブレ・ガタ付きに強さを発揮するのです。より正確な微動操作を可能にし、高い安全性を確保します。



## クラス最大の吊り上げパワー 4.9t吊り(UT-80M)7.5t吊り(UT-80)

最大吊上能力は4.9t×3.8m(UT-80M)、7.5t×2.5m(UT-80)のビックパワー。  
●4.9t×3.5m・11.05mブーム ●3.9t×3.5m・15.7mブーム  
●2.9t×4.0m・18.5mブーム ●2.0t×5.0m・21.5mブーム  
●0.8t×8.0m・25.0mブーム

## 幅を効かせる4.7m 超ワイド・アウトリガ

クラス最大4.7mの張り出し幅。前後のスパンも3.75mと高次元の安全性を確保。作業状況に合わせて3.2mの中間張り出し、2.0mの最小張り出しも設定できます。



## 先進の人間工学 超ハイテク化コクピット

「伸縮式コントロールレバー」「ワイドな広視界ウインドウ」「スライドドア」「リクライニングスライドシート」等、人間工学の追求から生まれたシティ感覚いっぱいスマートなコクピットには、究極のテクノロジーが溢れています。「操作性」で数段上をゆくコクピットです。

## 一段と高質化 各部のスペシャル機構

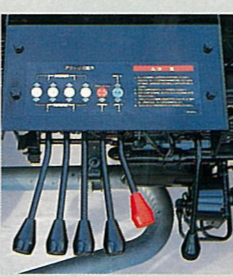
### ●油圧式フロントジャッキ標準装備

ワンタッチ式ピンで簡単にセットでき、前方領域での吊上性能を向上させます。進入方向を選ばず狭い現場でも威力を発揮。過負荷防止装置、誤操作防止装置等の安全機構も万全です。



### ●アウトリガ操作レバー

「アウトリガの伸縮・張り出し」「フロントジャッキの伸縮」がそれぞれ単独に操作できるので、傾斜地や凸凹のある場所では、水準器をみながら簡単に車体を水平設置できます。



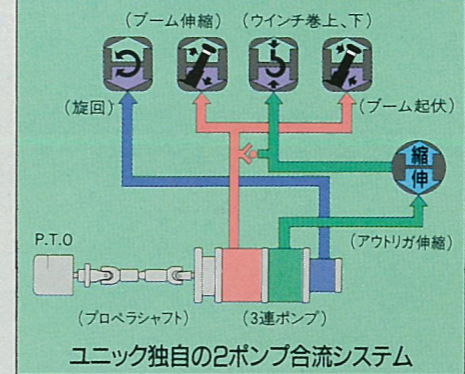
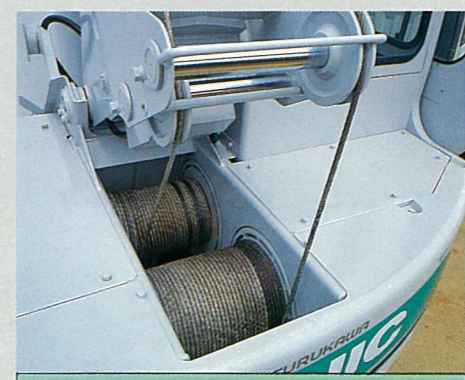
### ●なめらかな操作の旋回装置

遊星歯車方式の減速機採用のため操作はスムーズで滑らか。微調整も楽に行えます。自動ブレーキも装備。レバーを中立にすれば自動的にブレーキがかかります。



### ●2ポンプ合流式・強カウインチ

レバー操作で自動的に高・低速切り換えが行え、吊り上げ能力も変わりません。レバーを中立位置にするとブレーキがかかる自動ブレーキ機構、自由落下作業用のフットブレーキ、乱巻防止のミズ付きドラム、フック巻過自動停止装置等、細部わたって先進機構が施されています。



### ●フラット構造のメインフック

突起物のない一体構造だから安全。巻過ぎによる損傷からシープを吊るサブトップフレームや、ワイヤ交換が楽なガイドも装備。



### ●ブーム先端に1本掛用サブトップ

サブトップは1本掛で軽量物を高揚程に素早く吊り上げる作業に威力を発揮。格納は横折式。ブーム角を-7度まで下げれば地上からでも簡単にセットできます。  
※サブトップ(1本掛)使用時の最大定格荷重は1,300kg。



### ●ワイドなブーム角

-7度から80度までとワイドなブーム角。ふところの広い作業範囲で余裕ある作業が行えます。

### ●コンパクトな走行姿勢

走行時の格納姿勢はクラス1のコンパクトさ。狭い現場でもすぐれた機動力を発揮します。

### ●角度計

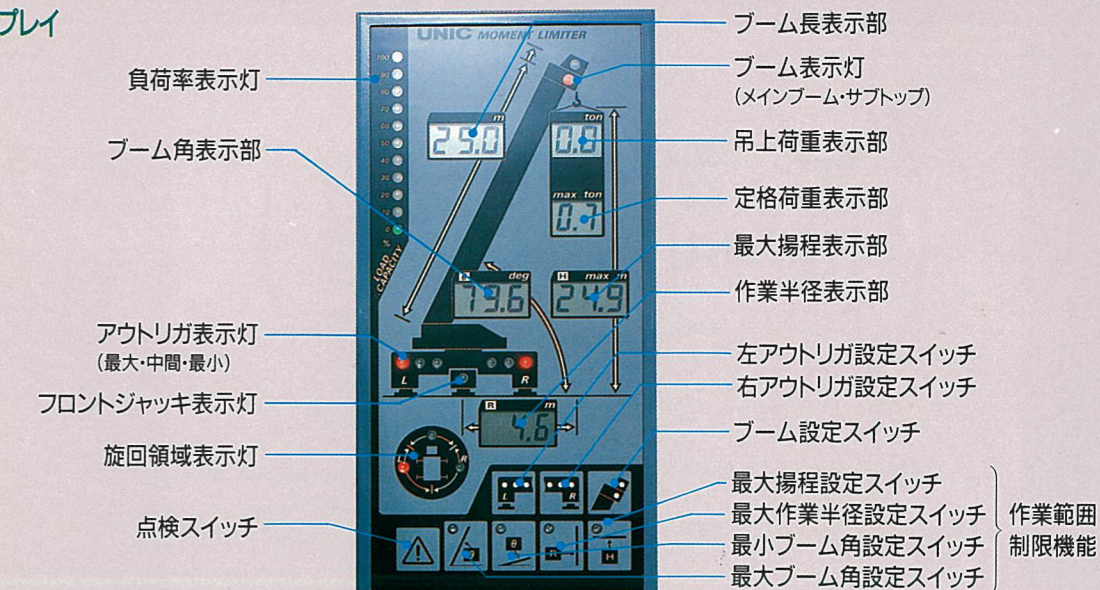
ブーム側面に装備。ブーム角度を確認します。



## 安全をデジタル表示 ハイテク・モーメントリミッタ

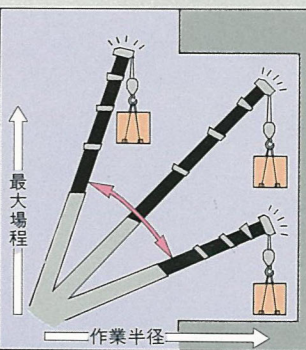
高性能マイコン制御のモーメントリミッタは、吊上荷重・定格荷重・ブーム長・ブーム角度・作業半径・最大地上揚程・負荷率・旋回全領域等すべての情報を切り換え操作なしで常時デジタル表示します。クレーン作業時もコントロールレバーから手を離さずに情報が確認できます。

### モーメントリミッタ ディスプレイ



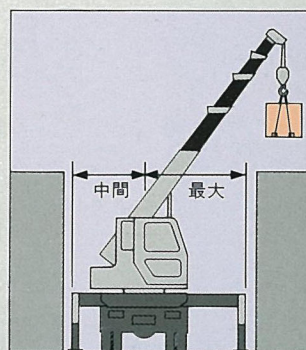
### ●作業範囲制限機能

屋内作業等、作業の範囲が制限された場所で、最大地上揚程、作業半径、ブーム起伏範囲をセット、作業範囲を自動的に制限することができます。



### ●旋回領域制御機能

狭い現場等で、左右アウトリガの張り出し幅が異なる場合、左右の旋回領域の吊り上げ能力を自動的に制御します。



最大地上揚程(サブトップ使用時25.6m)

25.1m

最大作業半径(サブトップ使用時22.0m)

24.35m

最大吊上げ能力

UT-80M 4.9t UT-80 7.5t

