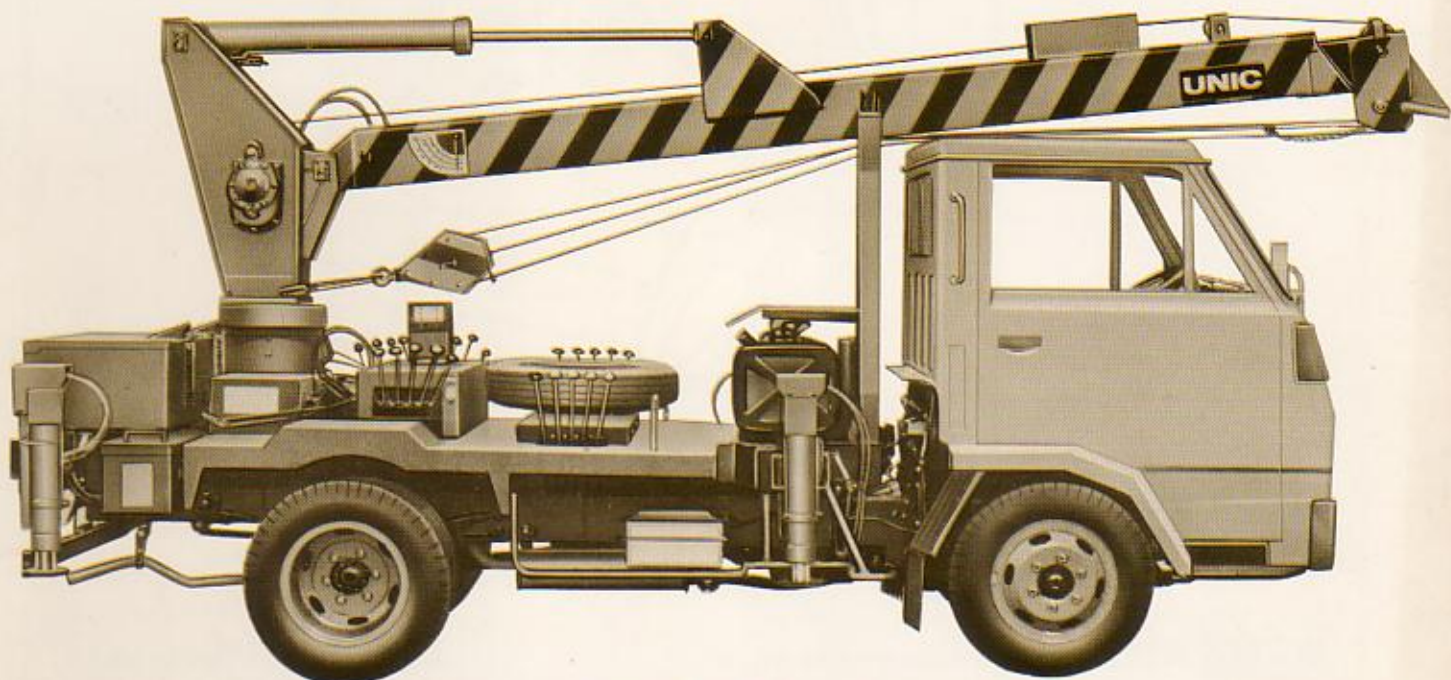


# U-200F-B



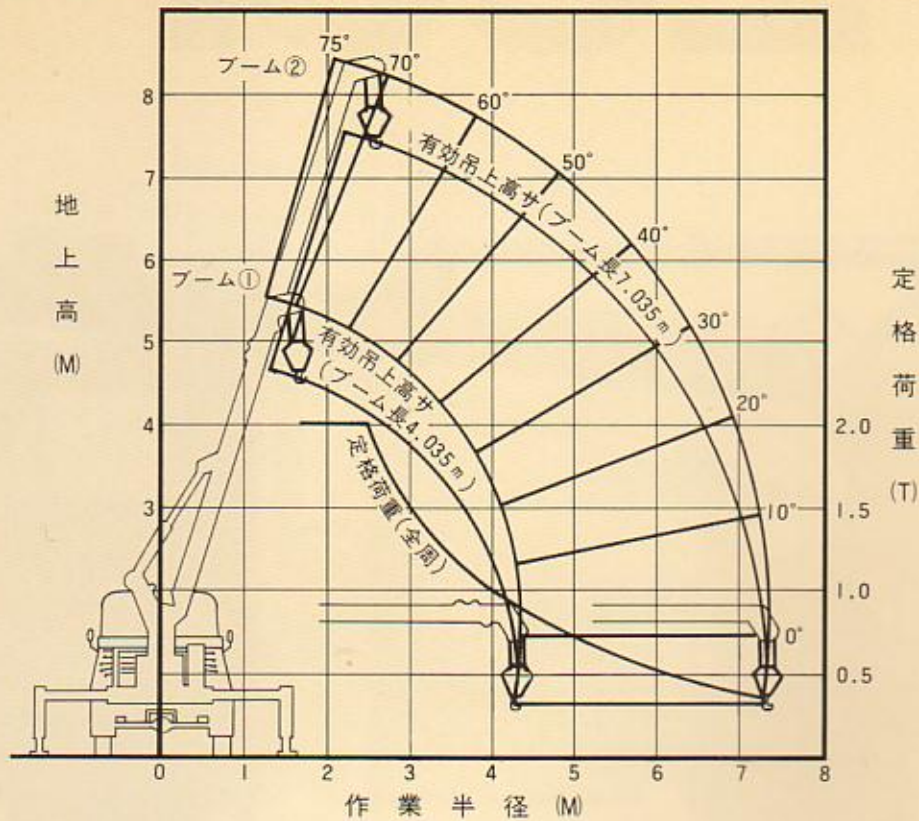
電々公社仕様(47年 6月制定 仕第3447号 5版)

●主要諸元

型式	U-200F-B	
最大定格総荷重 (アウトリガ使用)	4.035 m ブーム 7.035 m ブーム	2.0t×2.5 m
総揚程	約7.5 m	
ブーム	型式 長さ	箱型二段 4.035 m ~ 7.035 m
巻上装置	ロープ速度 ウインチ (自動ブレーキ付)	24 m / min ~ 30 m / min 油圧モータ駆動 平歯車減速機
ブーム起状装置	型式 起伏角度 上げ時間(0°~75°)	油圧シリンダ直引式(油圧自動ロック装置付) 0°~75° 15sec
ブーム伸縮装置	型式 伸長速度	油圧シリンダ直押式(油圧自動ロック装置付) 3.0 m / 30sec
旋回装置	型式 旋回範囲 旋回速度	減速機=ウォーム+チェーン減速式 ブレーキ=ウォームセルフロック 360°連続 3r.p.m
アウトリガ	型式 張出巾	油圧シリンダ直押式(油圧自動ロック装置付) 最大3,000mm 中間2,230mm 格納時1,470mm
油圧ポンプ	型式 定格圧力 定格吐出量 定格回転数	ギヤ型 120 kg/cm <sup>2</sup> 39 ℓ / min 1,300 r.p.m
ワイヤロープ	6×Fi(29) B種 10mm×35 m	
動力取出装置	トランスミッションPTO式	
安全装置	油圧安全弁/油圧自動ロック装置 巻過警報装置/荷重計 警報ブザー/玉掛ワイヤ外れ止め	
抜柱機	最大抜柱能力5,000kg ストローク400mm	
キャリア	トヨタ自動車 日産自動車	トヨタダイナ(BU20H) 日産クリッパー(YC340BW)

# 2トン吊りトラッククレーン ユニックU-200F-B

## ●作業範囲図



## ●定格荷重表

後・側方吊りアウトリガ最大張出時 単位: kg

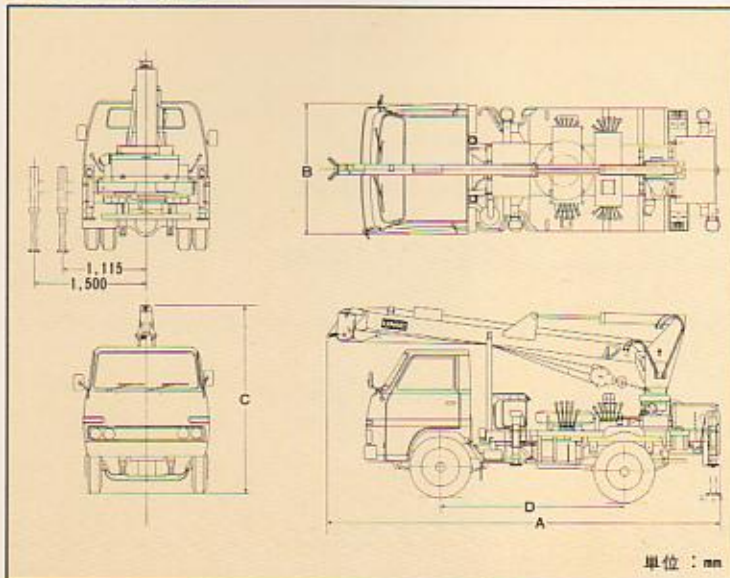
ブーム \ 角度	75°	70°	60°	50°	40°	30°	20°	10°	0°
①	2,000	2,000	2,000	1,600	1,300	1,100	1,000	1,000	1,000
①+②	2,000	1,700	1,100	800	600	500	400	400	400

後・側方吊りアウトリガ中間張出時 単位: kg

ブーム \ 角度	75°	70°	60°	50°	40°	30°	20°	10°	0°
①	1,500	1,500	1,500	1,200	1,000	900	800	700	700
①+②	1,500	1,300	800	600	500	400	300	300	300

※前方吊り定格荷重は、後・側方吊り定格荷重の40%

## ●走行時寸法図



単位: mm

※U-200F-Bを使用する場合は、あらかじめ移動式クレーンの設置報告書を、労働基準監督署に提出してください。※U-200F-Bを操作するためには、運転に関する特別教育と玉掛技能講習をお受けください。●このカタログ記載の諸元は改良のため予告なく変更することがあります。

## ●架装寸法表

トヨタBU20H	
A	全長(mm) 5,400
B	全幅(mm) 1,890
C	全高(mm) 2,470
D	軸距(mm) 2,490
全装備重量(kg) 3,940	

ニッサンYC340BW	
A	全長(mm) 5,400
B	全幅(mm) 1,690
C	全高(mm) 2,450
D	軸距(mm) 2,500
全装備重量(kg) 3,920	

**UNIC** 株式会社 **ユニック**

営業本部: 東京都港区西麻布4-16-13(第28森ビル).....☎03(499)3711(代)

佐倉工場: 千葉県佐倉市太田字外野2348.....☎0434(85)5111(代)