

L-6000 主要諸元 ※はオプションです。

性能		油圧装置
<input type="checkbox"/> クレーン		ポンプ ギヤ型および可変アキシャル式 (使用数) 7 油圧モーター (巻上用) 星型、(ジブ起伏用) ブランジャー型、(旋回用) ブランジャー型
つり上荷重	60 t × 3.4 m	安全装置 リリーフバルブ、チェックバルブ、カウンタバランスバルブ、過巻警報装置、ジブ過起伏角度警報装置、自動水平設置装置、横荷重防止装置、ブーム長さ検出装置、ブーム長による自動荷重指示装置、ドラムロック装置、ホイストウインチ自動ブレーキ装置、角度指示器、アウトリガロック装置、旋回ロック装置、※荷重計、※モーメントリミッター
揚程最大	32.2 m	
ブーム長さ	11.6 m - 32.6 m (4 段伸縮式)	
巻上速度	(ロープ速度) 14.4 m/min、33 m/min、61.7 m/min (0° - 80°) 37 sec - 62 sec	
ブーム上げ時間	13 cm/sec	ワイヤーロープ (径) × (全長) フック 60 t 用・(ロープ掛数) 10 30 t 用・(ロープ掛数) 5 16 t 用・(ロープ掛数) 3 6 t 用・(ロープ掛数) 1
ブーム伸長速度	13 cm/sec	
旋回速度	2.5 rpm	
<input type="checkbox"/> タワークレーン		下部走行体
(タワー長: 25.6 m) (タワー長: 32.6 m)		キャリヤ 乗車定員 駆動型式 タイヤ配置 走行速度 最少回転半径 登坂能力 機関 (型式) (最大出力) (最大トルク) 動力取出装置 タイヤサイズ 主要寸法 (全長 × 全巾 × 全高)
つり上荷重	15 t 10 t	日産ディーゼル・8 TVW70C
揚程最大	38 m 54 m	2名
タワー長さ	11.6 m - 32.6 m (4 段伸縮式)	8 × 4
ジブ長さ	11.9 m - 20.4 m (2 段式)	22-D D
巻上速度	(ロープ速度) 14.4 m/min、33 m/min、61.7 m/min (0° - 90°) 41 sec - 69 sec	65 km/hr
タワー起立速度	13 cm/sec	12 m
タワー伸長速度	(ロープ速度) 50 m/min	(sinθ) 0.308
ジブ起伏速度	2.5 rpm	日産ディーゼルUDV 8
旋回速度		330 ps/2200 rpm
上部旋回体		122 kgm/1400 rpm
巻上装置	油圧モーター駆動・自由降下装置付、巻胴数: 2 (クレーン用・タワークレーン用)	トランスミッションPTO式
起伏・起立装置	油圧シリンダ直押し式	14.00 - 20 - 20PR
伸縮装置	油圧シリンダ直押し式 (4 段)	(走行姿勢時)
ジブ起伏装置	油圧モーター駆動式	14.9 m × 3.365 m × 3.62 m
旋回装置	油圧モーター駆動式 (旋回台) ボールレース式	(タワージブ装備状態)
機関	日産ディーゼル・UD634、水冷・2サイクル・直列・6気筒・ディーゼルエンジン	14.9 m × 3.365 m × 3.86 m
(型式・名称)		
(最大出力)	195 ps/1850 rpm	
(最大トルク)	82 kgm/1300 rpm	
動力取出装置	ミッション及リヤPTO式	

L-6000 TOWER CRANE/TRUCK CRANE



1台で2役……

60 t吊(超大型)トラッククレーン

(揚高最大)53m・(最大能力)15 t タワークレーン

能力の限界を克服した《未来技術》の成果!

クレーンのUNICが油圧技術のメリットを徹底的に追求し

完成した《画期的な油圧クレーンです》

日・独・米・英・仏・加・南ア・豪
各国特許

UNIC 株式会社 ユニック

UNIC トラッククレーン

(クレーン容量)
4.8 t - 36 t



お持ちの車にとりつけるだけ

ユニックアウトリガ

- 6 t車以上用(2.9t吊)
- 4 t車以上用(2.0t吊)
- 2 t車以上用(950kg吊)



このカタログ記載の諸元は改良のため変更することがあります。

株式会社 ユニック

- 本社 東京都千代田区大手町日本ビル内郵便局私書箱40号 〒100 ☎(03)279-4601(代)
- 支店 営業所 仙台/東京/名古屋/大阪/福岡/札幌/青森/秋田/宇都宮
前橋/浦和/水戸/千葉/横浜/静岡/京都/神戸/岡山/広島
新潟/高松/北九州/大分/鹿児島/那覇/ユニック北陸販売
- 佐倉工場 千葉県佐倉市大田字外野2349 〒285-01 ☎(0472)85-5111(代)
- 大森工場 東京都大田区大森南4-5-18 〒143 ☎(03)741-8931(代)
- サービス工場 全国196工場 (48. 2. 1幸) C-656-3

UNIC L-6000 TOWER CRANE/TRUCK CRANE

1台で2役!

重量品作業には(60t吊)トラッククレーンとして……高所吊上には(揚高最大)53m・(最大能力)15tタワークレーンとして……兼用できます

(トラッククレーン→タワークレーン)(タワークレーン→トラッククレーン)作業姿勢転換は容易 現場で自力で簡単に変更できます

(大容量)60t吊!

高性能(60t吊)超大型トラッククレーンです
重量品作業に抜群の性能! 70t級を上回る実力です

驚異的能力! 高所作業に最適!

タワークレーンとして使用すれば(最大能力)15tを38mまで持ち上げ10tなら(最大揚高)54m……驚異の高性能です
対象物の間近まで接近して作業できます 塔高変更も自由自在(油圧昇降)他に類をみない作業範囲の広さが特色です

すぐ作業にかかれる自立式!

走行姿勢から作業態勢への移行が迅速 すぐ作業にかかれます

油圧式の長所を最大限に活用!

油圧駆動の利点を徹底的に追求しました

(4段)油圧ブームの伸縮/ブーム起伏/旋回/巻上/アウトリガはもとより/タワー昇降/タワー起立/カウンタウエイト取換え……クレーン作動部の全油圧化が実現しました

強力・完璧の油圧機構!

クレーン部専用(195PS)ディーゼルエンジンにより=余裕たっぷり=強力で駆動します

デラックスな7ポンプ方式……油圧回路を装置別に完全分離しました……安全装置の完備……念には念をいれた完璧の油圧機構です

両面型運転室!

一般クレーン用とタワー作業用の運転室を分離しました
各作業毎(最も適した条件の)専用運転室で操作の行なえる〈両面型〉です

完璧の視界と快適な居住性によって安全作業を保証しています

理想的巻上機構!

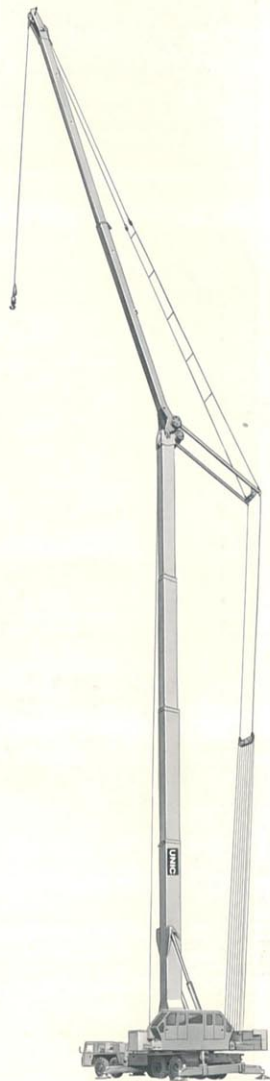
クレーン用・タワークレーン用(共に)強力6tフル 作動の確実な(パワークラッチとパワーブレーキによる)自由降下装置付きです
3ポンプドライブによる3段変速式

完全インチャージ動作も行なえる強力で理想的な巻上機構です

安全装置の完備!

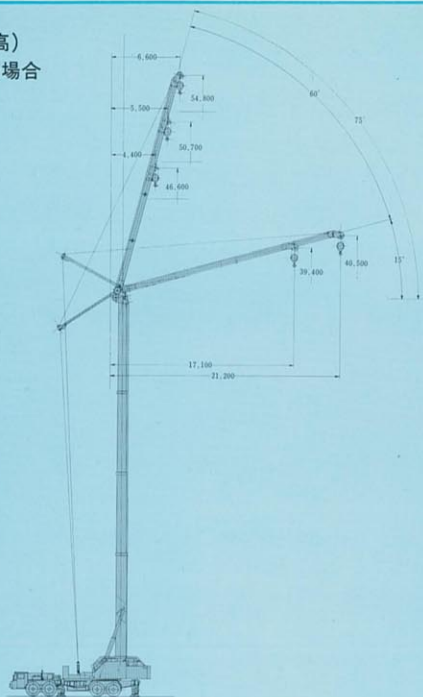
タワーの直立保持のため機体を水平にセットする〈オートマチックレベラ〉タワー振れを防ぐ〈旋回フリー機構〉作業時のブーム長とブーム角度および荷重を検出し過荷重を警報する〈モーメントリミッタ〉等……

エレクトロニクスの粋を集め マンモスクレーンに相応しい 数々の安全装置を完備しています



L-6000 UNICタワークレーン

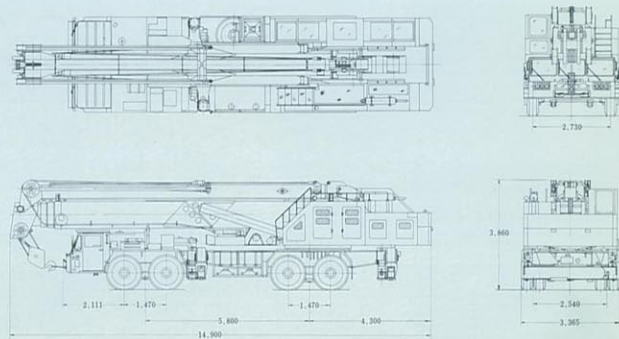
(タワー高) 32.6mの場合



定格総荷重(T)

ジブ長さ	11.9M	20.4M		
タワー高 作業半径(M)	25.6M	32.6M	25.6M	32.6M
4.4	15.0	10.0		
5	15.0	10.0		
6	15.0	10.0	(6.5M)	10.0
7	15.0	10.0		10.0
8	15.0	10.0		10.0
9	12.3	10.0		10.0
10	10.2	10.0		10.0
11	8.8			8.5
12	7.8			7.4
13	(12.9M)	7.0		6.6
14				5.9
15				5.4
16				4.9
18				4.3
20				3.8
21.2				3.6

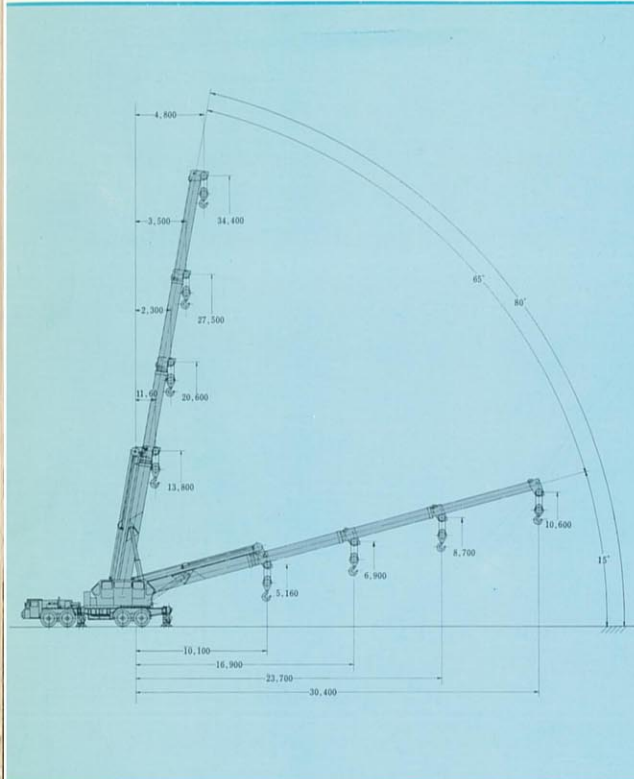
タワージブ 搭載時寸法図



L-6000 UNICトラッククレーン

定格総荷重(T)

作業半径 (M)	ブーム長さ (M)			
	11.6	18.6	25.6	32.6
3.4	60.0	30.0		
4	53.2	30.0	20.0	
4.5	48.4	30.0	20.0	
5	44.4	(5.6) 30.0	20.0	10.0
6	37.4	28.0	20.0	10.0
7	32.0	23.8	(7.4) 20.0	10.0
8	27.0	20.6	18.4	10.0
9	22.4	18.0	16.0	10.0
10	18.0	15.8	14.0	10.0
11	(10.1) 17.2	13.7	12.2	10.0
12		12.0	10.8	(12.6) 10.0
13		10.4	9.4	9.6
14		9.0	8.3	8.6
15		7.6	7.3	7.7
16		6.5	6.4	6.9
18		(16.9) 5.6	4.8	5.6
20			3.6	4.4
22			2.6	3.4
24			(23.7) 1.9	2.7
26				1.9
28				1.3
30				0.6
30.4				0.5



走行姿勢図

