

K-160C トラッククレーン

■仕様

- クレーン呼称 16tトラッククレーン(クラス3.0-3.2)
- 性能
- クレーン容量 9.0m……16,000kg×3.0mアウトリガ使用
17.0m……9,000kg×5.0mアウトリガ使用
24.5m……5,400kg×6.0mアウトリガ使用
24.5m+6.5mジブ……2,000kg×9.0m
アウトリガ使用

- アウトリガ最大張出巾 4,800mm
- 巻上速度(ロープ速度) 1速 低速21m/min 高速42m/min
2速 低速42m/min 高速84m/min
- 補巻巻上速度(ロープ速度) 1速 低速21m/min 高速42m/min
2速 低速42m/min 高速84m/min
- ブーム起伏範囲 -3度~80度
- ブーム上げ時間(0~80度) 低速48sec. 高速24sec.
- 旋回速度 2.7rpm

- 油圧装置
- 油圧ポンプ ギヤ形×2
- 定格圧力 140kg/cm²
- 定格吐出量 120ℓ/min
- 定格回転数 1,500rpm

- ワイヤロープ
- 主巻上ロープ 16mm×160m
- 補巻上ロープ 16mm×90m

- 安全装置
- 油圧安全弁、過巻警報装置、油圧自動ロック装置、角度指示計、荷重計、玉掛用ロープはずれ止装置、旋回ブレーキ

■走行時寸法

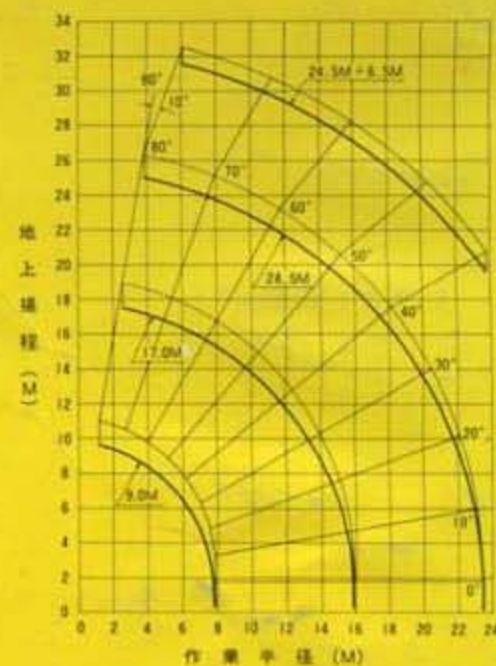
- 全長 11,750mm
- 全巾 2,490mm
- 全高 3,400mm

■フック重量

- 1.6T……300kg
- 5.4T……100kg
- 2.0T……60kg



■作業範囲図



■定格総荷重表 (単位 kg)

ブーム長	9.0M		17.0M		24.5M		6.5Mジブ	
	後方	側方	後方	側方	後方	側方	後方	側方
作業半径								
3M	16,000							
4	12,500	9,000						
5	10,400	9,000	5,400					
6	7,700	7,300	5,400					
7	6,000	6,000	4,800					
8		4,800	4,200	2,000				
9		3,800	3,800	2,000				
10		3,200	3,200	1,800				
12		2,300	2,300	1,500				
14		1,700	1,700	1,250				
16			1,300	1,000				
18			1,100	900				
20			800	800				
22			600	600				
			6本掛	4本掛	2本掛	1本掛		

1. 上の定格総荷重は水平型土上に於ける転倒荷重の75%以内とし、フック自重を含んだ値を示します。
2. 上の定格総荷重はブームのたわみを含んだ実際の作業半径に基づいています。
3. ジブを装着したまま主フックを使用する場合、上の定格総荷重より10%削減したものに限り、ブーム角度は40°未満の使用を禁止します。
4. 上の定格総荷重において太字より上側はクレーン傾度に基づき、下側はクレーン(後方、側方)の安定度に基づいています。
5. 前方の定格総荷重は上の値の60%になります。

UNIC K-160C

トラッククレーン16t吊

●作業時は長く使って、走行時に短かくしまえるブーム

特殊ブーム構造により9mから24.5mまで、同時伸縮方式を採用しました。

●グリーンとワイドな作業性能

地上揚程31.5m(ジブ使用)作業半径1.2m~22m、ブーム起伏-3°~80°、作業範囲が広がりました。

●作業時間のスピードUP

ブーム伸縮速度15.5m/88sec. 旋回2.7rpm、巻上速度84m/min、しかも4段変速(ブーム上げは高低2段変速)でインテック性能も向上しました。

●張出し巾4.8mと長くなったアウトリガ

4基基座操作方式のアウトリガは、どんな不整地でもすぐれた安定性が得られます。

●作業員本位の安全設計

自動ブレーキ方式、モーメントリミッタ(オプション)過巻警報装置、角度指示計、玉掛ワイヤはずれ止装置、居住性に富んだ運転席など、運転者本位の設計で安全に作業ができます。

すべてに余裕のある
新16t吊トラッククレーン
K-160C 新発売!!



H17.07.16
hydro-crane



取扱

株式会社 ユニック

- 本社 東京都千代田区大手町日本ビル内郵便私書箱40号 〒100☎(03)279-4601F0
- 支店/営業所 東京/名古屋/大阪/福岡/札幌/青森/秋田/仙台/宇都宮/前橋/浦和/水戸/千葉/横浜/静岡/神戸/岡山/広島/新潟/高松/北九州/大分/鹿児島/那覇/ユニック北陸販売
- 佐倉工場 千葉県佐倉市大田字外野2349 〒285-01 ☎(0472)85-5111F0
- 大森工場 東京都大田区大森南4-5-1 平143 ☎(03)741-8931F0
- サービス工場 全国196工場

(47.9.10H)C-709

H17.07.16

hydro-crane

UNIC CORPORATION