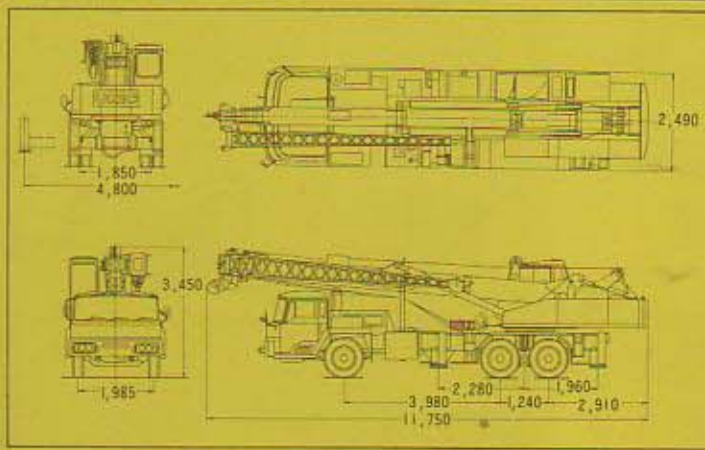


UNICK-160Cトラッククレーン

■主要仕様

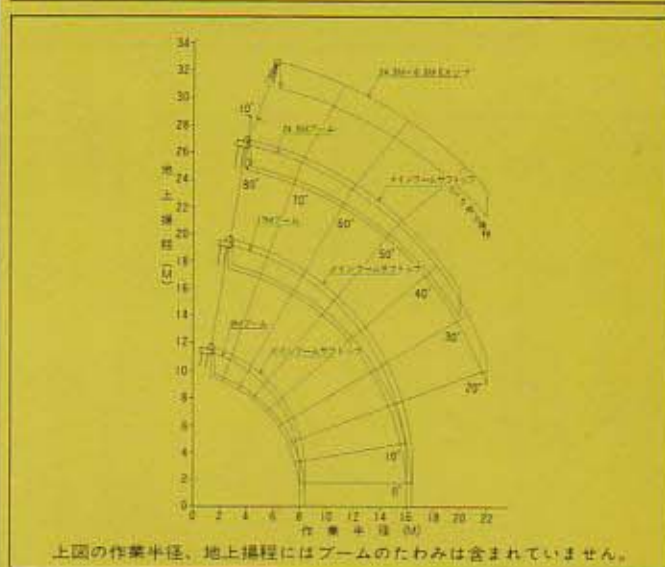
型式	K-160C	
最大定格総荷重 (アウトリガ 使用)	9.0mブーム 16,000kg×3.0m(6本掛) 17.0m " " 9,000kg×5.0m(4 ") 24.5m " " 5,400kg×6.0m(2 ") 24.5m " " +6.5mジブ2,000kg×9.0m(1 ") メインブームサブトップ 9.0-24.5m 2,800kg×9.8m(1 ")	
総揚程	ブーム 24.7m ジブ 30.7	
ブーム型式	箱型3段	
ブーム長さ	9.0-24.5m	
ジブ型式	横折格納式	
ジブ長さ	6.5m	
巻上装置	主巻 1速 低速21-31 低速47-70 高速42-62 m/min 2速 高速94-140 m/min 副巻 1速 低速21-35 低速47-75 高速42-70 m/min 2速 高速94-150 m/min	
ウインチ (自動ブレーキ付)	油圧モータ駆動、平歯車減速機変速装置付 動力巻上げ下げ自由降下兼用型複列	
ブーム起伏装置	型式 油圧シリンダ直押し式 起伏角度 3°-80° 上げ時間(0°-80°) 48sec	
ブーム伸縮装置	型式 油圧シリンダ直押し式+ワイヤロープ式 伸長速度 15.5m/88sec	
旋回装置	型式 油圧モータ駆動 平歯車減速機、手動ブレーキ付、ボールベアリング式 旋回範囲 360°連続 旋回速度 2.8rpm	
アウトリガ	型式 油圧式H型(差違式) 雙単独操作 張出巾 4,800mm	
油圧ポンプ	ギヤ型、2速	
ワイヤロープ	主巻 4×F(a+15+15) C種 16φmm×160m 副巻 4×F(a+15+15) C種 16φmm×90m	
動力取出装置	トランスミッションPTO式	
安全装置	油圧安全弁/巻過警報装置/油圧自動ロック装置 荷重計/角度指示計/玉掛ワイヤロープはずれ止 警音器/旋回手動ブレーキ/機械式自動ブレーキ装置	
キャリア	日産ディーゼル 主要諸元は車 種別キャリア 部に記載	KW30M YZ20 ZT300 K201

■走行時寸法図



■本仕様は改良のための予告なく変更することがあります。

■作業範囲図



■定格総荷重表 (アウトリガ最大引出)単位kg

ブーム長 作業半径 (m)	メインブーム		6.5 E X ジブ		メインブーム サブトップ	
	後方	側方	後方	側方	後方	側方
3	16,000					
4	12,500	9,000				
5	10,400	9,000	5,400			
6	7,700	7,300	5,400			
7	6,000	6,000	4,800			2,800
8	(7.9)4,850	4,800	4,200	2,000		2,800
9	3,800	3,800	3,800	2,000	(9.8)2,800	
10		3,200	3,200	1,800	2,700	
11						
12		2,300	2,300	1,500	1,800	
13						
14		1,700	1,700	1,250	1,200	
15						
16	(15.9)	1,300	1,300	1,000	800	
17						
18			1,100	900	800	
19						
20			800	800	300	
21						
22			600	600		

注: ()内数字は作業半径を示す。

1. 上表の定格総荷重は水平堅土上に於ける転倒荷重の78%以内の定格荷重にフック自重と、その他のつり具の重量を含んだ値です。
2. 上表の定格総荷重は、ブームのたわみを含んだ実際の作業半径に基づいています。
3. ジブをブーム先端に装着したままでメインブームで作業する場合の定格総荷重は、上表の値より500kg差引いて下さい。
4. 表中の定格総荷重において太線より上側はクレーンの強度に基づき、下側はクレーンの安定度(後方、側方)に基づいています。
5. 上表において前方吊りは、定格総荷重の60%になります。
6. メインフックを取付けたままでジブ作業を行なう場合は、定格総荷重よりメインフックの重量を差引いて下さい。
7. 定格総荷重の数値が記入されている作業半径以外での作業は行なわないで下さい。

■各フック重量

16T ... 300kg	5.4T ... 100kg	2.0T ... 60kg
---------------	----------------	---------------

株式会社 ユニック

- 本社/営業本部 東京都港区西麻布4の16の13第28森ビル内 千106 ☎03(499)3711代
- 営業所 札幌/青森/盛岡/仙台/郡山/宇都宮/高崎/千葉/東京/横浜/松本/静岡/名古屋/大阪/神戸/岡山/広島/米子/徳山/高松/福岡/北九州/長崎/鹿児島/那覇
ユニック北陸販売・ユニック羽越販売
- 佐倉工場 千葉県佐倉市大田宇野2348 千 285-01 ☎(0472)85-5111代
- サービス工場 全国196工場

(51.10.05SU) C-808

UNICK K-160C

トラッククレーン 16t吊

稼働率1番の余裕派 ニュー16t吊クレーン。 (横折ジブ)



UNICK CORPORATION

H17.07.16
hydro-crane