

# TR-250M

## パワーチルトジブ

作業性一気に向上。業界初のパワーチルトジブ。

### ■定格総荷重表

#### ①アウトリガ設置(全周)

作業半径(m)	アウトリガ最大張出				アウトリガ中間張出				アウトリガ最小張出				
	9.0m	15.5m	22.0m	28.5m	9.0m	15.5m	22.0m	28.5m	9.0m	15.5m	22.0m	28.5m	
2.5	25.0	19.4	12.5	8.3	3.0	2.1	1.6	1.2	0.8	2.5	25.0	19.4	12.5
3.0	25.0	19.4	12.5	7.6	3.0	2.1	1.6	1.2	0.8	3.0	25.0	19.4	12.5
3.5	25.0	19.4	12.5	8.0	3.5	2.1	1.6	1.2	0.8	3.5	25.0	19.4	12.5
4.0	23.0	19.4	12.5	8.0	4.0	2.1	1.6	1.2	0.8	4.0	23.0	19.4	12.5
4.5	21.2	18.0	12.5	8.0	4.5	2.1	1.6	1.2	0.8	4.5	21.2	18.0	12.5
5.0	19.4	16.7	12.5	8.0	5.0	2.1	1.6	1.2	0.8	5.0	19.4	16.7	12.5
5.5	17.8	15.5	11.7	8.0	5.5	2.1	1.6	1.2	0.8	5.5	17.8	15.5	11.7
6.0	16.3	14.4	11.0	8.0	6.0	2.1	1.6	1.2	0.8	6.0	16.3	14.4	11.0
6.5	15.1	13.4	10.4	8.0	6.5	2.1	1.6	1.2	0.8	6.5	15.1	13.4	10.4
7.0	12.5	9.8	7.6	4.0	0.82	0.8	0.6	0.55	0.5	7.0	12.5	9.8	7.6
8.0	10.7	8.7	6.9	3.5	0.62	0.6	0.45	0.4	0.4	8.0	10.7	8.7	6.9
9.0	8.5	7.7	6.2	3.0	0.48	0.45				9.0	8.5	7.7	6.2
10.0	6.9	6.8	5.5							10.0	6.9	6.8	5.5
11.0	5.7	6.1	5.1							11.0	5.7	6.1	5.1
12.0	4.8	5.4	4.7							12.0	4.8	5.4	4.7
13.0	4.1	4.6	4.3							13.0	4.1	4.6	4.3
14.0	4.0	4.0								14.0	4.0	4.0	
15.0	3.5	3.7								15.0	3.5	3.7	
16.0	3.1	3.4								16.0	3.1	3.4	
17.0	2.7	3.0								17.0	2.7	3.0	
18.0	2.4	2.7								18.0	2.4	2.7	
19.0	2.1	2.4								19.0	2.1	2.4	
20.0		2.1								20.0		2.1	
22.0		1.7								22.0		1.7	
24.0		1.4								24.0		1.4	
26.0		1.1								26.0		1.1	

#### ②アウトリガ不設置

作業半径(m)	車荷停止時			車両走行時(1.6km/h以下)		
	前方	側方	全周	前方	側方	全周
3.0	14.0	9.0	9.0	7.3	10.5	7.5
3.5	14.0	9.0	6.5	7.6	7.3	4.5
4.0	12.5	9.0	6.5	6.3	5.8	4.5
4.5	10.9	9.0	6.5	5.2	4.7	4.5
5.0	9.5	8.2	6.5	4.3	4.0	4.3
5.5	8.2	7.3	6.0	3.6	3.3	3.7
6.0	7.0	6.4	5.6	3.0	2.8	3.2
6.5	6.1	5.8	5.2	2.5	2.3	2.7
7.0	5.2	4.8		1.9	2.4	4.3
8.0	4.1	4.1		1.4	1.8	3.4
9.0	3.2	3.5		0.9	1.4	2.7
10.0	2.5	2.9		0.6	1.0	2.1
11.0	2.0	2.4		0.7	1.7	2.0
12.0	1.6	2.0			1.3	1.7
13.0	1.3	1.7			1.0	1.4
14.0	1.4				1.1	1.5
15.0	1.1				0.9	1.2
16.0	0.9				0.8	1.0
17.0	0.7				0.6	0.8
18.0	0.6				0.5	0.7

#### (注意) 定格総荷重表①

1. 上表の定格総荷重は、アウトリガを水平堅土上に設置したときの値で、太線より上側はクレーンの強度に基づき、下側はクレーンの安定に基づいています。
  2. 上表の定格総荷重は、つり具重量とフック重量(25トンフック:250kg、12トンフック:170kg、3トンフック:60kg)を含んだ値を示します。
  3. 上表の定格総荷重は、ブームのたわみを含んだ実際の作業半径に基づいています。
  4. 各ブーム長さでのフックのワイヤロープ標準巻掛本数は下表のとおりです。なお、ロープ1本当りの荷重は巻掛3.2以下、巻掛3.0以下です。
- | ブーム長さ | 9.0m | 15.5m | 22.0m | 28.5m | ジブ、シングルトップ |
|-------|------|-------|-------|-------|------------|
| 巻掛本数  | 8    | 6     | 4     | 4     | 1          |
5. 自由降下は原則としてフックのみを下下するときに使用して下さい。やむを得ず吊り荷を自由降下する場合には、定格総荷重の1/3を限度とし、急激なブレーキ操作は避けて下さい。
  6. シングルトップの定格総荷重は、ブームの定格総荷重より200kgを差し引いた値とし、かつ限度は3.0tです。
  7. 荷重を吊り上げたままジブのオフセットを受えるときは、作業状態・安全性等を考慮して、定格総荷重の1/3以下で使用して下さい。

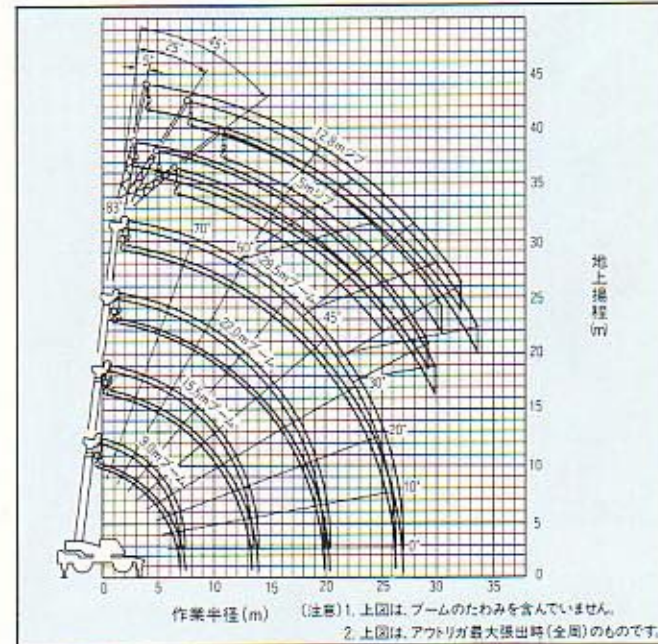
#### (注意) 定格総荷重表②

1. 上表の定格総荷重は、クレーンを水平堅土上で使用したときの値で、太線より上側はタイヤの強度に基づき、下側はクレーンの安定に基づいています。実際の作業では、地盤、作業状態等を十分考慮して御使用ください。(タイヤ空気圧7.75kg/cm<sup>2</sup>)
  2. 上表の定格総荷重は、つり具重量とフック重量を含んだ値を示します。
  3. 上表の定格総荷重は、ブームおよびタイヤのたわみを含んだ実際の作業半径に基づいています。
  4. 各ブーム長さにおけるフックのワイヤロープ標準巻掛本数は下表のとおりです。なお、ロープ1本当りの荷重は3.2(巻掛)以下です。
- | ブーム長さ | 9.0m | 15.5m | 22.0m |
|-------|------|-------|-------|
| 巻掛本数  | 8    | 5     | 4     |
5. シングルトップの定格総荷重は、ブームの定格総荷重より150kgを差し引いた値とし、かつ限度は3.0tです。
  6. 自由降下作業はしないでください。
  7. 28.5mブームおよびジブは使用しないでください。
  8. 「前方」のクレーン作業は、ブームがキャリア前方2'(左右各1')以内の範囲で行なって下さい。



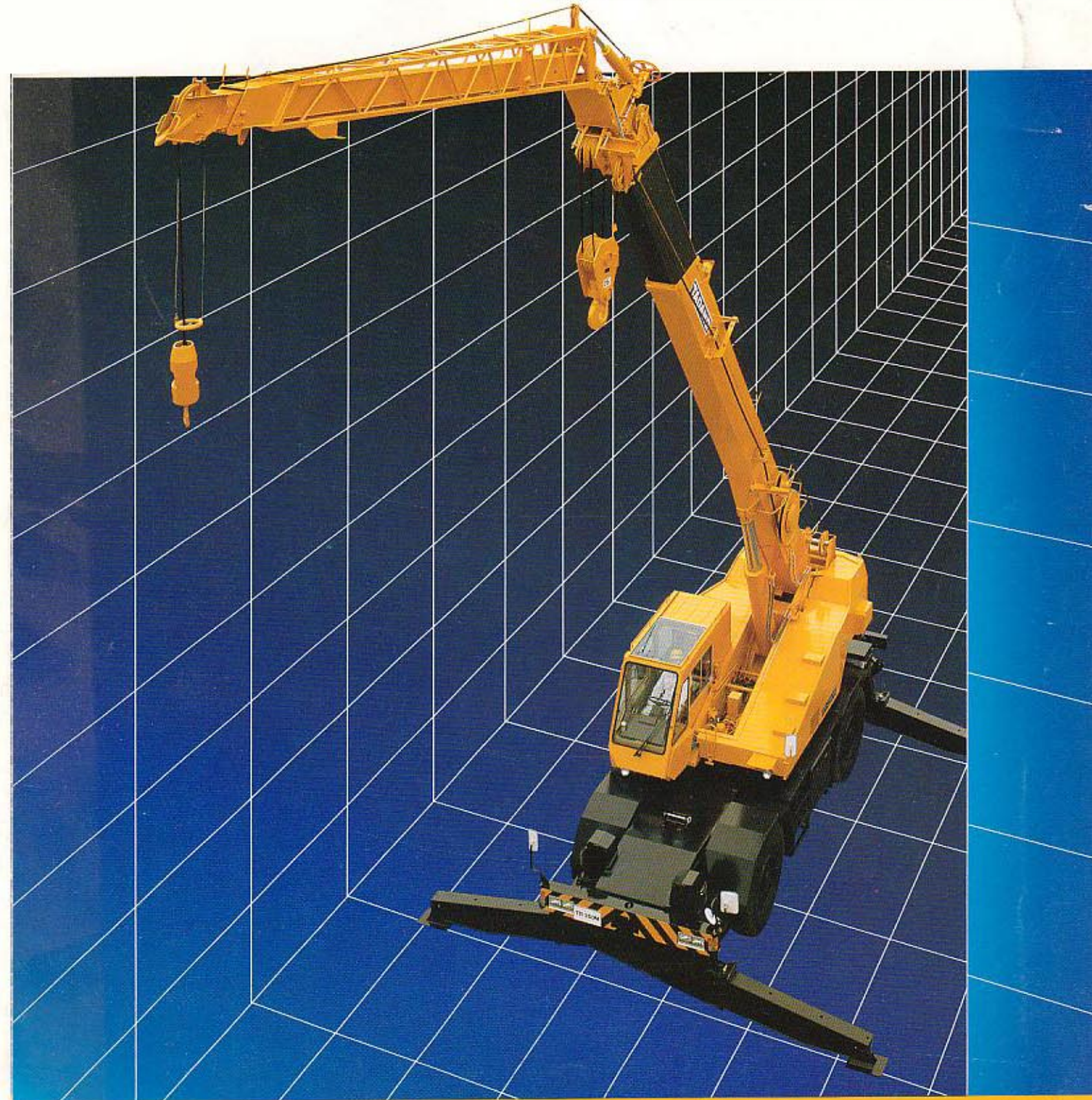
9. 車両走行は、旋回ブレーキをかけ、荷が揺れないように地面近くに保持し、1.6km/h以下で行なってください。特に急ハンドル、急発進、急ブレーキは避けてください。
10. 吊り荷走行中は、クレーン作業を行なわないでください。

#### ■作業半径揚程図



## TADANO 株式会社 多田野鉄工所

- 営業本部 ☎(03) 435-3611 多摩営業所 ☎(0423) 65-0981 中国支店 ☎(082) 884-0255  
 北海道支店 ☎(011) 861-9030 南関東支店 ☎(045) 201-8771 岡山営業所 ☎(0862) 23-9258  
 新潟営業所 ☎(0155) 25-6262 静岡営業所 ☎(0542) 82-2117 徳山営業所 ☎(0834) 31-1715  
 富山営業所 ☎(0143) 44-0045 北陸支店 ☎(0764) 36-1555 松江営業所 ☎(0852) 24-7950  
 旭川出張所 ☎(0156) 25-2817 新潟営業所 ☎(025) 245-7321 九州支店 ☎(092) 503-7821  
 東北支店 ☎(022) 257-4556 福井営業所 ☎(0776) 53-2561 北九州営業所 ☎(093) 531-2681  
 青森営業所 ☎(0177) 77-4231 名古屋支店 ☎(0586) 76-1181 大分営業所 ☎(0975) 32-6337  
 盛岡営業所 ☎(0196) 52-2248 松本営業所 ☎(0263) 35-6131 鹿児島営業所 ☎(0992) 63-0008  
 岡山営業所 ☎(0249) 32-3513 大蔵支店 ☎(06) 746-8731 長崎出張所 ☎(0958) 28-2766  
 秋田出張所 ☎(0188) 54-8669 京都営業所 ☎(075) 681-0421 宮崎駐在所 ☎(0965) 54-2843  
 関東支店 ☎(0485) 41-3521 神戸営業所 ☎(078) 928-9061 本社 ☎(0878) 39-5555  
 宇都宮営業所 ☎(0286) 35-8556 和歌山駐在所 ☎(0734) 53-7721 高松工場 ☎(0878) 39-5555  
 水戸営業所 ☎(0292) 24-1155 四国支店 ☎(0878) 39-5777 志賀工場 ☎(0878) 94-3111  
 千葉営業所 ☎(0472) 42-2261 松山営業所 ☎(0899) 43-5133 厚木工場 ☎(0462) 85-0088  
 東京支店 ☎(03) 699-1441 高知駐在所 ☎(0888) 45-0073 神奈川商品センター ☎(0462) 86-3751
- お届けいたします製品は、改良などのためこのカタログと相違する場合がありますので、ご了承ください。  
 ● 本カタログの詳細につきましては、多田野鉄工所にお問い合わせください。



## TADANO



# 油圧パワーでスピーディに

## 無段階チルト。

### 先進タダノの多彩なクレーンワーク。

蓄積されたタダノのハイテクノロジーから生まれたパワーチルトジブ。その卓越した作業性は他に類をみません。

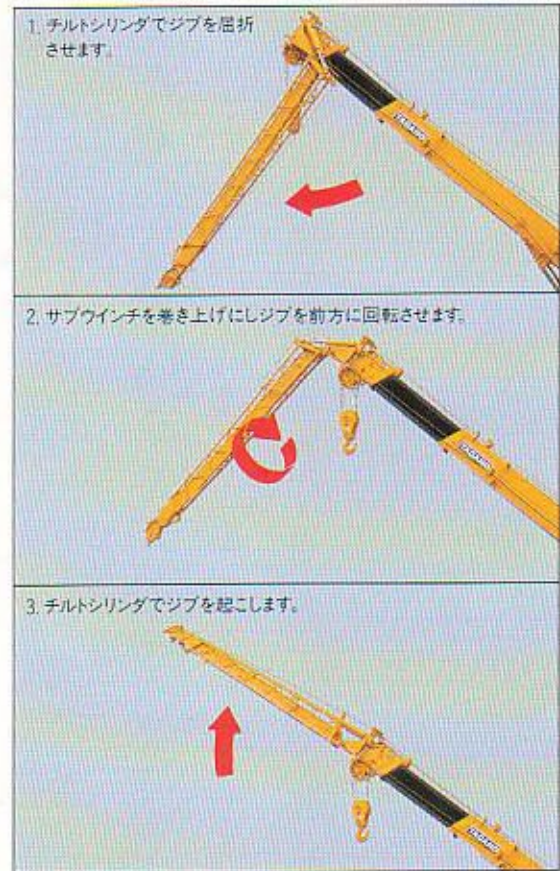
#### ●操作はワンタッチ。作業はいちだんと広範囲。

運転室内の専用レバーの操作でジブが5°-45°と無段階にチルトするため、多彩なジブ作業が行えます。また2本の強力なチルトシリンダの採用で、荷を吊ってのチルト操作も可能です。

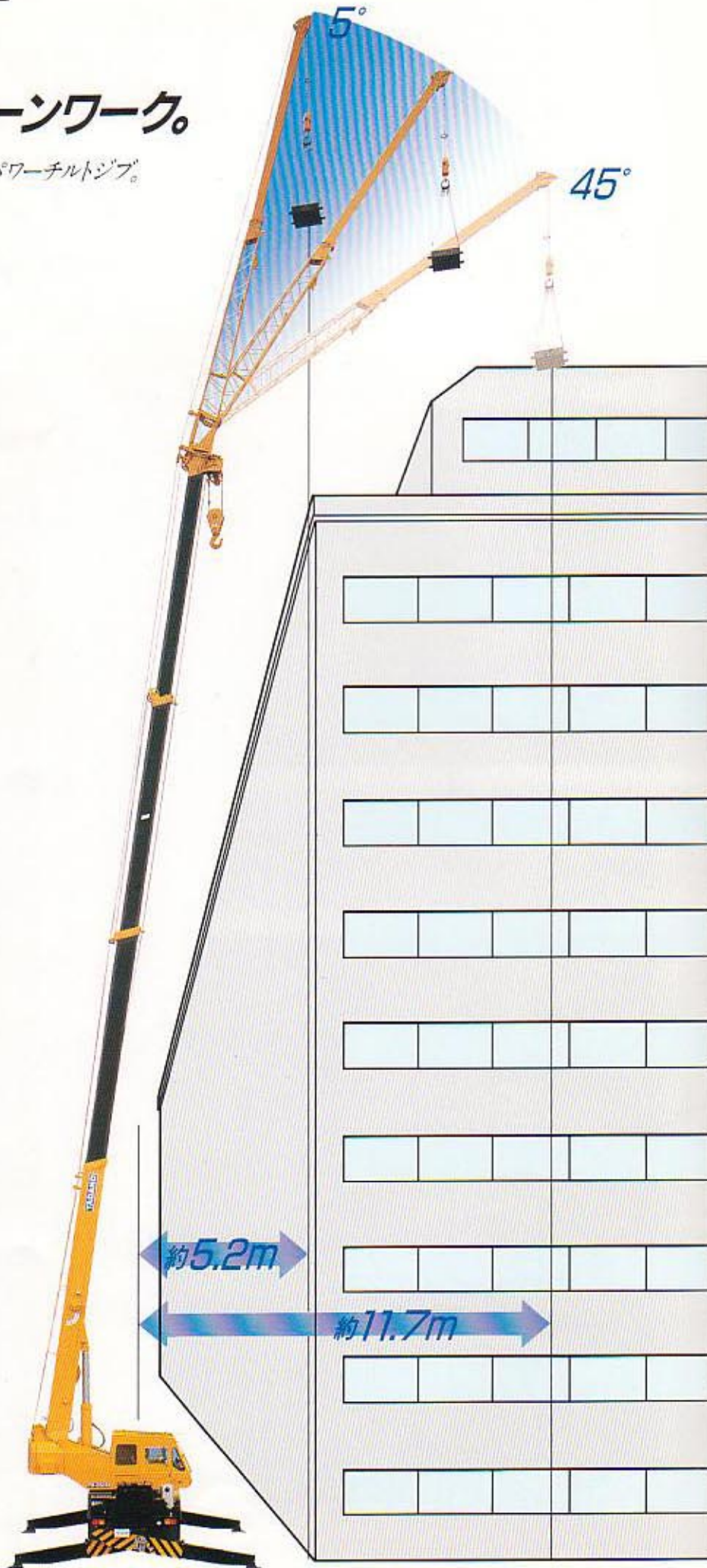
しかも最新型AML-M1型モーメントリミッターが、ジブオフセット角度とboom起伏角度の変化に対応。作業状態に応じた吊り上げ性能で自動制御し、安全安心のクレーンワークが行えます。電線などの障害物越え、屋上への荷上げなど高所でふところの深さが必要な場合などに、ひと際すぐれた作業性を発揮します。

#### ●省スペースでのジブ張り出しも自在。

チルトシリンダでジブを屈折させて張り出しを行うと、車体幅のスペースでジブ張り出し、格納が可能。せまい現場でのジブ張り出しに自在な作業性を誇ります。また、手動による横振り出し方式でのジブ張り出しも行えます。



●パワーチルトジブは格納して走行できるため、ラフィングジブのような脱着の手間がかかりません。



#### ■TR-250MVパワーチルト仕様主要諸元

●クレーン		
最大定格荷重	9.0mブーム 25,000kg×3.5m(8本掛) 19.5mブーム 19,400kg×4.0m(6本掛) 22.0mブーム 12,500kg×5.0m(4本掛) 28.5mブーム 8,000kg×6.5m(4本掛)	7.5mシブ 3,000kg×7.2(1本掛) 12.8mシブ 2,000kg×7.5(1本掛) シングルトップ 3,000kg(1本掛)
最大地上高	ブーム 29.5m シブ 41.7m	
最大作業半径	ブーム 26.0m シブ 36.4m	
ブーム伸縮長さ	9.0m-28.5m	
ブーム伸縮長さ	19.5m	
ブーム伸縮速度	19.5m/62sec	
シブ長さ	7.5m, 12.8m	
巻き上げ速度	主巻 高速:125m/min, 低速:62m/min(4層) (ロースピード) 輔巻 高速:125m/min, 低速:62m/min(4層)	
フック速度	主巻 高速:15.6m/min, 低速:7.7m/min(8本掛) 輔巻 高速:125m/min, 低速:62m/min(1本掛)	
ブーム起伏角度	0°-83°	
ブーム上げ速度	0°-83°/43sec	
旋回角度	360°連続	
旋回速度	3.0rpm	
ワイヤロープ	主巻 径16mm×長さ170m, 7×7+6×Fi(28) 8種 普通-2巻り 耐燃性ワイヤロープ 切断荷重17.6t 輔巻 径16mm×長さ95m, 7×7+5×Fi(29) 8種 普通-2巻り 耐燃性ワイヤロープ 切断荷重17.6t	
ブーム形式	箱型4段油圧伸縮式(2段目固定, 3-4段目可動)	
ブーム伸縮装置	電動油圧シリンダ直挿式, 2本, ワイヤロープ式伸縮装置1基	
シブ形式	ブーム横折曲格納式2段(2段目引出し), オフセット5°-45° 油圧無段階格納式	
シングルトップ形式	先端ブーム取付横折曲格納式	
巻上げ装置	油圧キック駆動中継減速式, 自由降下装置付 自動ブレーキ(自由降下用足踏ブレーキ付), シングルウィンチ2基	
ブーム起伏装置	電動油圧シリンダ直挿式1本	
旋回装置	油圧キック駆動中継減速式, スイングベアリング式 旋回フリーロック切替式, ハンドブレーキ	
アクトリガ	全油圧式X型(フロータイプ), スライドジャッキ各個操作装置付 最大伸出幅5.3m, 中間伸出幅5.0m, 最小伸出幅3.6m	
作業半径	最大25.1t	
動力取付方式	P.T.O. 遠式多板クラッチ式	
油圧ポンプ	2速可変ヒストリンクポンプ, 2速キャバンプ	
安全装置	過負荷防止装置(AML), 巻戻防止装置, 左右傾斜制御装置, ウィンチドラムロック装置, 水準器, 主巻付ロープはすれ止め, 油圧安全弁, 伸縮シリンダ油圧ロック装置, 起伏シリンダ油圧ロック装置, ジャッキシリンダ油圧ロック装置, 旋回ロック装置	
付属装置	キャブヒーター(フロント及びサイドエアフロー付), 作動油温度表示灯, ラジエーター, オイルクーラー, ドラム回転指示計, 起伏用操作ペダル	

●キャリア		
名	種	三菱 6D16(選別機付)
型	式	水冷4サイクル4気筒直噴噴射式ディーゼルエンジン
総排気量		7.545cc
最高出力		215PS/2800rpm
最大トルク		65.0kg-m/1800rpm
ステアリング形式		3変速1段(自動ロックアップ機構付)
変速機形式		自動及び手動変速式, パワーシフト式(遠式多板クラッチ)
減速機形式		前進3段, 後退1段(H, Low付)
駆動方式		2輪駆動(4×2)+4輪駆動(4×4)切替式
前駆軸形式		全浮動式
後駆軸形式		全浮動式(ノースピンド付)
懸架方式		軸懸架ばね式
減振機構		軸懸架ばね式
ステアリング形式		全油圧式/パワーステアリング, 逆ステアリング補正機構付
主ブレーキ		空気油圧複合式, ディスクブレーキ
駐車ブレーキ		機械式推進制動内部圧縮式
補助ブレーキ		排気管解閉式防突ブレーキ, 作業用補助制動装置
ブレーキ		油圧液控機構
バッテリー		12V-120Ah×2個(24V)
燃料タンク容量		300ℓ
タイヤ		前輪 16.00-25-28PR(OR) 後輪 16.00-25-28PR(OR)
キャブ		乗車定員2人, 内装付, ゴムマウント方式, フルアジャスタブルシート(ヘッドレスト, シートベルト付), サンバイザー, アジャストハンドル(チルト, 伸縮), 天井照明の忘れ警報装置
安全装置		緊急用止動装置, スプリングロック装置, 後輪ステアリングロック装置, エンジンオーバーラン警報装置, オイルレベル防止装置, 駐車ブレーキ警報装置

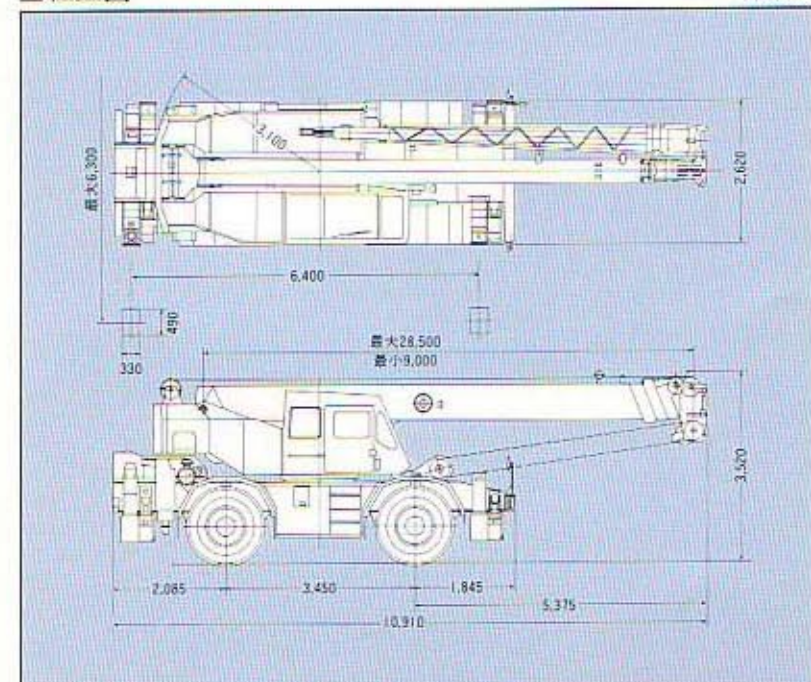
#### ●走行時寸法・重量

全長	10,910mm
全幅	2,620mm
全高	3,520mm
軸距	3,450mm
軸距	2,140mm
軸距	2,140mm
車両総重量	26,300kg

#### ●走行性能

最高速度	42km/h
登坂能力 (tane)	0.6 (30°)
最小回転半径	4輪ステアリング 5.3m 2輪ステアリング 9.0m

#### ■組立図



●全装備(車検登録重量)で基本通行条件のC条件適合率です。  
●道路の通行には道路法による通行の許可と道路運送車両法による保安基準の緩和の認可が必要です。

#### ■最小直角通路幅

