

TOWER REACH CRANE GAMMA 500

幸せと感動を伝える創造企業
株式会社 タダノ

- 北海道支店 〒003-0026 札幌市白石区本通21丁目南1-40 ☎011-861-8030
- 旭川営業所 〒070-0027 旭川市東七条3-34-2(アール・シー・ビル4F) ☎0166-25-2817
- 帯広営業所 〒080-0048 帯広市西18条北1-9-12 ☎0155-33-4220
- 苫小牧営業所 〒063-0052 苫小牧市新築町2-6-7(明野建設工業団地) ☎0144-51-6366
- 函館営業所 〒041-0811 函館市富岡町2-12-3 ☎0158-43-5761
- 東北支店 〒984-0002 仙台市若林区郡町東4-2-21 ☎022-288-5550
- 青森営業所 〒030-0861 青森市長島2-10-4(ヤマウビル) ☎0177-77-4231
- 盛岡営業所 〒020-0864 盛岡市西仙北1丁目35番46号 ☎019-635-0611
- 郡山営業所 〒963-8032 郡山市宇下島田10-2 ☎0249-32-3513
- 秋田営業所 〒010-0941 秋田市川尻町字大川反233-213 ☎018-864-8669
- 北関東支店 〒310-0853 水戸市平塚町158-268 ☎029-244-0051
- 宇都宮営業所 〒321-0953 宇都宮市東宿郷2-10-31(第一生活ビル) ☎028-635-8555
- 関東支店 〒362-0014 上尾市本町1-2-25 ☎048-772-7777
- 群馬営業所 〒379-2154 群馬市天川大島町3-52-4 ☎027-2617211
- 首都圏高層支店 〒130-0014 東京都墨田区亀沢2-4-12 ☎03-3621-7730
- 東京支店 〒130-0014 東京都墨田区亀沢2-4-12 ☎03-3621-7790
- 千葉営業所 〒285-0802 佐倉市大作1-4-11(佐倉第三工業団地内) ☎043-486-3520
- 多摩営業所 〒183-0045 東京都府中市美杉町3-57-24(第一福栄ビル) ☎042-365-0981
- 北関東支店 〒224-0052 横浜市新築区池辺町4843-1 ☎045-936-2811
- 静岡営業所 〒422-8027 静岡市豊田2-6-16 ☎054-282-2117
- 北陸支店 〒930-0177 富山市西二保344 ☎0764-36-1955
- 新潟営業所 〒950-1120 新潟県西蒲原郡黒埼町渡邊3-1-5 ☎025-268-0770
- 福井営業所 〒910-0806 福井市高木町84字13-3 ☎0776-53-2561
- 名古屋支店 〒491-0824 一宮市丹陽町九日市場字下田122 ☎0566-76-1181
- 岐阜営業所 〒509-0033 岐阜市大字柳賀7117-1 ☎0263-85-1733
- 四日市営業所 〒510-0064 四日市市新正4-6-8(アジコビル4F) ☎0593-52-0377

- 大塚支店 〒577-0011 東京都大塚市寛永北211 ☎06-6746-8731
- 京都営業所 〒601-8451 京都市南区西九条29(大谷ビル) ☎075-681-0421
- 神戸営業所 〒651-2144 神戸市西区玉津町小山240-1 ☎078-826-9061
- 和歌山営業所 〒640-8341 和歌山県雲田94-7 ☎0734-76-0680
- 中国支店 〒721-4311 広島県安芸郡賀茂町北新地1-4-96 ☎082-884-0255
- 岡山営業所 〒700-0941 岡山市青江1-7-33 ☎086-223-8258
- 松江営業所 〒690-0823 松江市西川津町4095 ☎0852-24-7050
- 徳山営業所 〒745-0007 徳山市萩南町8-31(福昌ビル2F) ☎0834-31-1715
- 四国支店 〒781-0185 高松市新田町甲34 ☎087-839-5777
- 松山営業所 〒779-1113 松山市高松町886-4 ☎089-856-8800
- 徳島営業所 〒771-0204 徳島県板野郡北島町新築字川久保176-4 ☎0886-98-0210
- 高松営業所 〒780-8123 高松市基浜1835-2(光京ビル2F) ☎0878-83-8666
- 九州支店 〒816-0912 大野城市御笠原3-2-14 ☎092-503-7821
- 北九州営業所 〒802-0001 北九州市小倉北区渡野11-15(OMMビル305F) ☎093-531-2681
- 大分営業所 〒870-0030 大分市中央町2-9-24(三井生命大分ビル4F) ☎097-532-6337
- 熊本営業所 〒960-0913 熊本市尾の上1-12-6(ラフォーレ19番館203号) ☎096-365-5121
- 長崎営業所 〒854-0063 諫早市貝津町763-1 ☎0957-27-1717
- 鹿児島営業所 〒891-0115 鹿児島市東陽町3-23 ☎099-269-6000
- 宮崎出張所 〒880-0803 宮崎市旭2-11(錦宮第8ビル401) ☎995-20-4191
- 沖縄営業所 〒901-2122 浦添市鶴見高2-18-5(GKビル101号) ☎098-877-7077
- 本社 〒781-0185 高松市新田町甲34 ☎087-839-5555

●本機は、道路法による基本通行条件のC条件適合車です。
●道路の走行には道路法による通行の許可と道路運送車両法による保安基準の適合の認可が必要です。
●お買いのしす製品は、改良などの為、このカタログと相違する場合がありますので、ご了承ください。

ガンマだから
ここまでできる



ジブ最大地上揚程
32.5m
ブーム長さ
7.5m~17.5m
ジブ長さ
7.1m~14.7m
ジブ最大作業半径
26.5m

14.7m、3段伸縮チルトジブ—それがガンマジブ。
タワーリーチクレーンGAMMA500は
20tクラスのキャリアにガンマジブを搭載。
ふところ作業で50tクラスに匹敵するつり上げ能力を実現した
新しいカタチのラフテレーンクレーンです。
コンパクトな車体で狭い場所への進入・設置が容易。
さらにジブの張出・格納作業はスペースをとらず簡単に行え、
障害物の多い厳しい現場で活躍します。

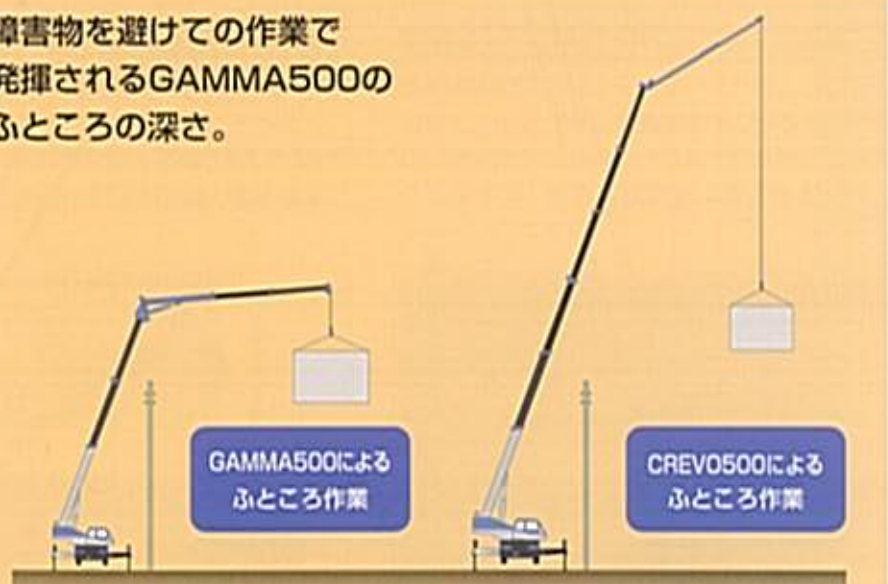
GAMMA500



CREVO500



障害物を避けての作業で
発揮されるGAMMA500の
ふところの深さ。



障害物にぴったりと寄せてクレーンを設置しても、十分な作業範囲が確保できます。車間幅、アウトリガ張出幅もコンパクトな省スペースクレーンです。

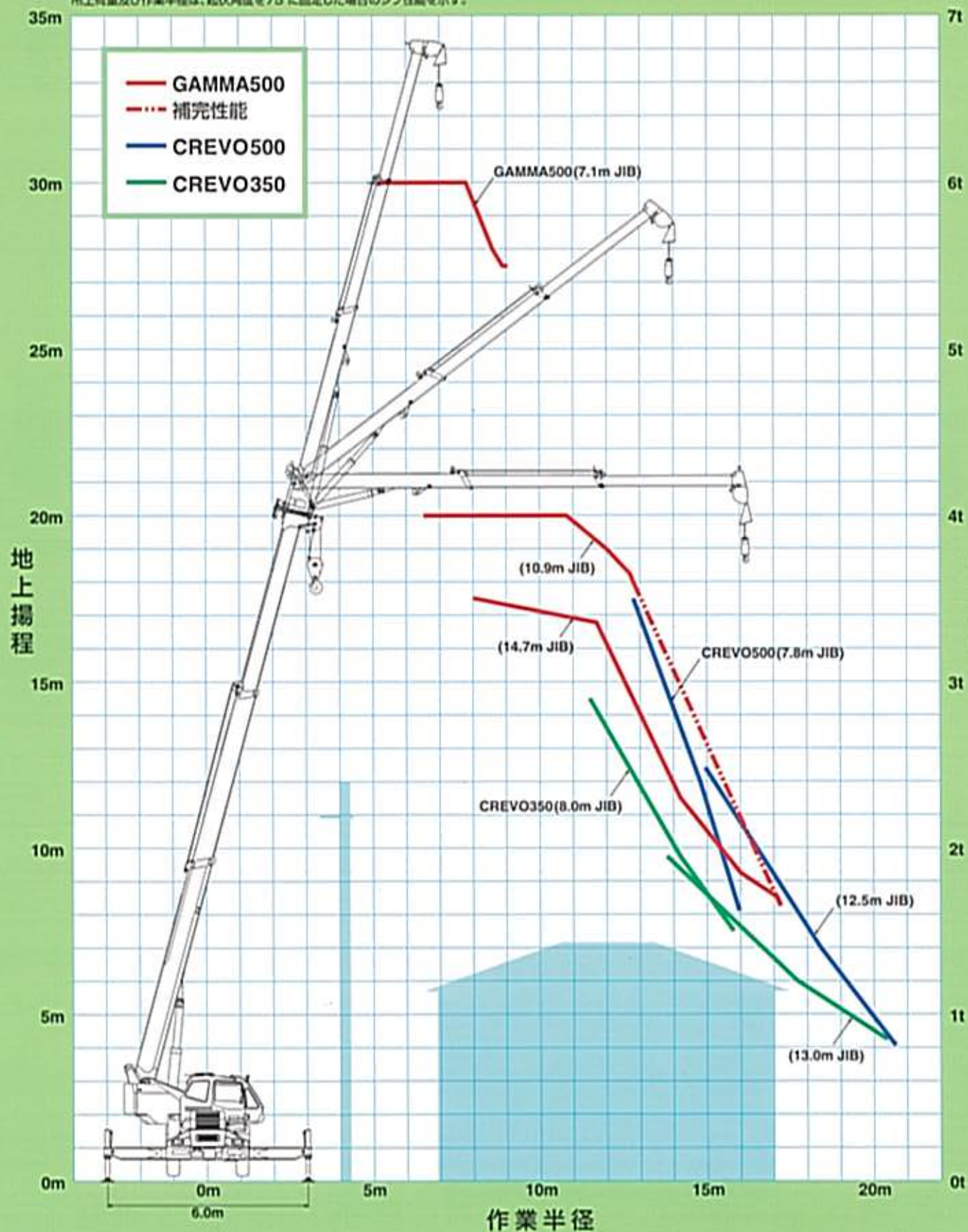
障害物を避けるために、ブーム起伏角度を十分に大きくとって作業しなければなりません。車体を離せば起伏角度は下げられますが、設置のため占有スペースが広がってしまいます。大きなサイズのキャリアはふところ作業に向きません。

GAMMA500とCREVO500の
キャリアサイズの比較

定格総荷重の比較

この定格総荷重グラフは、障害物を避けるためブーム起伏角度75°にした場合のGAMMA500、CREVO500、CREVO350を比較したものです。使用頻度の高い作業半径15mゾーンについては、一部GAMMA500の定格総荷重がCREVO500を上まわります。

吊上荷重及び作業半径は、起伏角度を75°に設定した場合のジブ性能を示す。



手間をかけずスピーディーにジブの張出

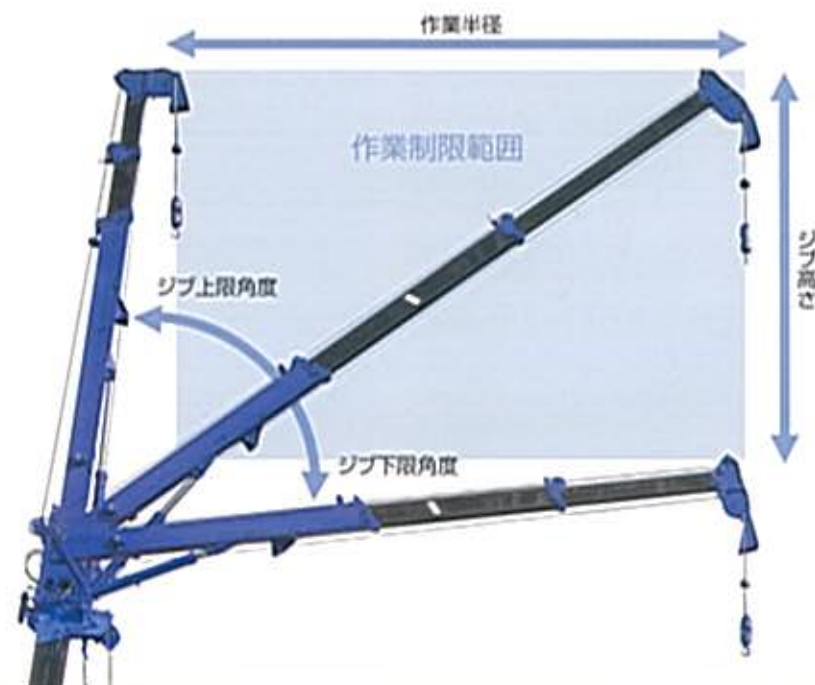


ほとんどの操作がキャブ内で快適に行えます。またサブフックをジブ先端にフックインしたまま張出・格納作業が簡単に行えます。



作業範囲制限装置

「ジブ高さ」「ジブ上限角度」「ジブ下限角度」「作業半径」「旋回限度位置」を、あらかじめ設定することが可能。ジブは設定された範囲を超えて作動することがなく、スピーディかつ安全に作業を進められます。限られた作業空間での繰り返し作業に便利です。メインブーム作業についても同様にこの作業範囲制限装置が働きます。



メインブーム先端にもフック

GAMMA500は2モーター2ドラム。ジブだけでなくメインブームの先端にもフックをつけました。25.0t×3.0mというゆとりの性能で汎用性を高めます。敷鉄板設置等の準備作業がスピーディーに行えます。



「つり上げる」から「曲げて送り込む」へ

電線越えの作業

クレーン作業では電線はやっかいもの。GAMMA500なら通常の高さの電線は軽くクリア。スムーズかつ安全に作業が進められます。



ビル越えの作業

GAMMA500がふところ作業のシーンを変えました。建物の近くまで車体を寄せ、中層ビル(5階位)の周囲に部材、資材を送り込みます。足場組み立て、外壁材の搬入に役立ちます。

キャリアはCREVO。最新の装備で安全、快適。

曲線デザインのキャビン

明るく爽やかな印象を与える優しいフォルムです。



ベストポジションで身体ゆったり

フルアジャスタブルシートを採用。作業中も休憩中も楽な姿勢が保てます。



一歩進んだAMLを搭載

ヒューマンエラーを防止するAML。旋回停止機能付のAML-LAタイプを搭載しています。



快適ドライビング



最高出力220PS/2,800rpmのエンジン



安全に夜間走行。4灯式ハロゲンランプ



左右個別操作のバックミラー



モビークレーン用
スチールラジアルタイヤ



強力な制動力を発揮する
渦電流式リクエグ



振動を抑え安定した走行を
実現する油圧サスペンション



ブーム左サイドカメラ



死角をなくすブームサイドミラー

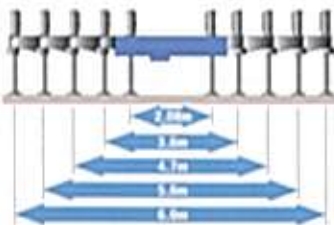
狭隘な現場でもスムーズに進入・設置



全幅は2,490mmとコンパクトサイズ。4輪操向時の最小回転半径は4.8m。狭い現場への進入がラクになりました。

H型アウトリガ

狭隘な住宅地でも使われることを想定し、アウトリガは足元の側溝などをまたいで設置できるH型を採用。設置スペースを有効に利用し、性能を最大限に引き出すよう張出幅を5段階まで設定できます。



最小回転半径

