



ニュージュピタークレーン付トラック

〈2t吊 3.5t積〉

TADANO ハイドロクレーンTM-20

ジュピターT44C型

1. 普通免許で運転できるクレーン付トラック

4,000cc105馬力の強力エンジンを搭載し一新された(ニュージュピター)3.5トントラックに、タダノの全油圧式2トン吊クレーンTM-20をとりつけました。クレーン免許は unnecessary ありません。

2. クレーンとトラックの一台二役

トラックの性能はそのままにクレーンの機能がコンパクトにミックスされました。止る→積み込む(積み卸す)→走るを短時間でしかも一人ですべてできます。

3. 広い範囲を全旋回

最大作業半径を4.5mとして二段伸縮アームは全旋回します。

4. 強力な吊上能力

作業半径1.9mで2トン吊、中型トラック用クレーンとしては最高の能力を発揮します。

5. 操作は片手でどちらからでもOK

全油圧式の操作装置が左右両側について、どちら側からでも片手でスムーズに操作ができます。

6. 安全+安全

過荷重制限安全装置がとりつけてありますので、荷重超過を自動的に防止し、さらに全油圧式のアウトリガーによって万全を期してあります。

7. 荷台は3.5トン積

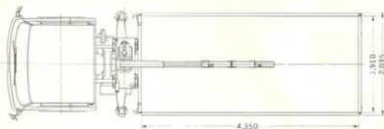
2トンクレーンをとつけても、荷台は3.5トン積のままで、中型トラックとしての輸送量を確保して、しかも荷役の効率が最大になります。



<http://www.hydrocrane.com/>



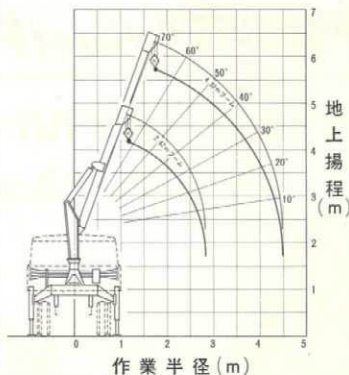
■T44C



■T44C



■作業半径揚程図



■定格総荷重表


| 作業半径 (m) | 定格総荷重 (kg) | 空車時定格総荷重 (kg) |
|----------|------------|---------------|
| 1.9以下 | 2,000 | 2,000 |
| 2.0 | 1,900 | 1,800 |
| 2.5 | 1,550 | 1,300 |
| 3.0 | 1,200 | 1,000 |
| 3.5 | 1,000 | 750 |
| 4.0 | 800 | 600 |
| 4.5 | 750 | 500 |

■主な仕様

| 事項 | T44C (長尺車) | T44B (標準車) |
|-----------------|------------------------------------|-------------------|
| ●寸法 | | |
| 全長×全幅×全高 (mm) | 7,045×2,035×2,275 | 6,395×2,035×2,275 |
| 荷台(長×幅×高寸) (mm) | 4,350×1,910×380 | 3,650×1,910×380 |
| ●質量 | | |
| 実用質量 (kg) | 3,780 | 3,770 |
| 車両総質量 (kg) | 7,445 | 7,435 |
| 最大積載量 (kg) | 3,200 | 3,500 |
| ●性能 | | |
| 最高速度 (km/h) | 105 | 105 |
| 登坂能力 (sinθ) | 0.34 | 0.34 |
| 最小回転半径 (m) | 8.0 | 7.4 |
| ●エンジン | | |
| 総排気量 (cc) | 3,988 | |
| 最大出力 | 105 PS/3,500 rpm | |
| 最大トルク | 25 kg·m/2,200 rpm | |
| ●シャシ | | |
| 変速機 | 前進5速オーバーバック付、後進1段、3-5速シンクロメッシュ | |
| フットブレーキ | マスターバック付 (前)リリーディング (後)デュアルリリーディング | |
| ハンドブレーキ | 機械式摩擦制動内部設置式 | |
| タイヤ | 前後輪 7.50-16-14PR | |
| 燃料タンク容量 | 100ℓ | |

クレーン型式 TM-20

| | |
|----------|----------------------------|
| 最大定総荷重 | 2,000kg |
| 作業半径 | 1.2m-4.3m |
| 総揚程 | 約5.9m |
| ブーム長さ | 2.67m-4.32m |
| 伸縮ストローク | 1.65m |
| ブーム伸縮速度 | 0.15m/sec |
| 旋回角度 | 340° (全周回) |
| 旋回速度 | 3r.p.m |
| 起伏角度 | 0°-70° |
| ブーム上げ速度 | 0°-70°/10sec |
| 巻き上げ容量 | 10m/min (3本巻) |
| ブーム形式 | 露出油圧二段伸縮式 |
| 旋回形式 | 油圧モータ駆動半周歯減速式 |
| 起伏形式 | 油圧シリンダ引張式 |
| ウインチ形式 | 油圧モータ駆動半周歯減速式 |
| ウインチブレーキ | メカニカルブレーキ |
| ワイヤロープ | 9mmφ (5×37) 30m |
| 油圧ポンプ | 形式.....キヤータイプ |
| 常用圧力 |140kg/cm ² |
| 安全装置 | 全周回転止 |
| 操作装置 | 全油圧式 |
| 安全装置 | 過巻防止油圧安全弁 アウトリガー鎖小防止弁 |

 三菱自動車販売株式会社



株式会社 多田野鉄工業

営業本部 東京都港区三軒茶屋3丁目5番地 世界貿易センタービル30F TEL: (03) 43312611
営業所 札幌・仙台・名古屋・大阪・広島・小倉・福岡・京都・奈良・岡山・広島・高松・松山・高松・徳島・大分
本社・工場 高松市新川町甲3番地 TEL: (0878) (4) 2111
株元川工場 株元川町高松市栗原町1丁目2番地 TEL: (0870) (3) 2773