

重 日本車両

NCC 26
(吊り走行タイプ)



NISSHA
EPOCA MINI

NCC 26 NCC 29 NTC 20 NTC 25 NTC 29 エポカミニシリーズ

NTC29
(アウトリガタイプ)

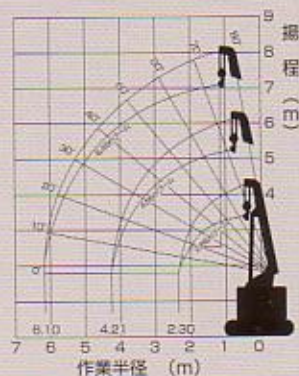


日車エポカミニで、
施工コスト削減。

軽くてコンパクトなボディで
狭い場所・低い所での
高作業性と進入性!!



■作業範囲図



注: 本図ではブームのたわみは含んでいません。

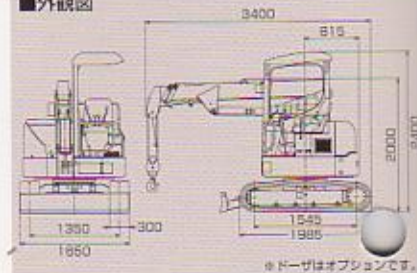
■定格総荷重表

作業半径 (m)	2.6mブーム		4.5mブーム		6.1mブーム	
	静止吊り	走行吊り	静止吊り	走行吊り	静止吊り	走行吊り
1.2	2.6	1.3	2.6	1.3	1.2	
1.5	2	1	2	1	1.2	
1.8	1.5	0.75	1.5	0.75	1.2	
2.0	1.2	0.6	1.2	0.6	1.2	
2.30	0.96	0.48	0.96	0.48	0.96	
2.5			0.85	0.42	0.85	
2.8			0.73	0.36	0.73	
3.0			0.64	0.32	0.64	
3.2			0.57	0.28	0.57	
3.5			0.5	0.25	0.5	
4.0			0.4	0.2	0.4	
4.21			0.36	0.18	0.36	
4.5					0.33	
5.0					0.28	
5.5					0.24	
6.1					0.21	

注

1. 本図はつり具など(フック重量30kg)の重量を含んだ値です。
2. 本表の作業半径は負荷時のたわみを含んだ実際の作業半径を示していますので必ず作業半径を基準にして作業を行って下さい。
3. 各ブームの長さを少しでも越えた時は次のブームの長さとして作業して下さい。

■外観図



NCC 26

2.6t×1.2m

吊り走行タイプ

- 吊り走行で、大型クレーン
- 機械質量2.9tと軽量で
輸送コスト削減。(NCC26)
- 車幅内旋回(NCC26)と
後方小旋回(NCC29)で、
狭い現場もスムーズ



NCC 29

2.9t × 1.5m

●余裕の作業性。

◆後方小旋回

本体後部は車幅内で旋回できるので後方の安全性はより向上し、常にブームの操作や前方の動きに集中でき、高い作業性を実現します。



◆ワイドな作業範囲

水平方向9.27メートル(最小負荷時)、垂直方向10.6メートルを実現。クラストップレベルのワイドな作業範囲を確保しています。

◆クレーン専用機

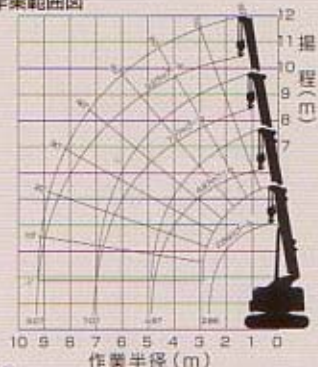
総吊上荷重2.9t、総質量5.2tのクレーン専用機。高い機動性、優れた作業性、そして安定性は専用機ならではのものです。



※キャビン・ドーザは、オプション仕様です。

EPOCAMINI シリーズ NCC 29

■作業範囲図



注

1. 本図はブームのたわみは含んでいません。
2. 7.07Mブームは3段階ブーム伸長量が ■ マーク位置での状態です。

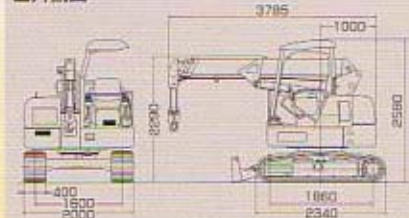
■定格総荷重表

ブーム長さ (m)	2.66mブーム		4.67mブーム		7.07mブーム		9.27mブーム	
	静止時	走行時	静止時	走行時	静止時	走行時	静止時	走行時
1.5	2.9	1.45	2.9	1.45	2.3	1.0		
2.0	2.1	1.05	2.1	1.05	1.7	1.0		
2.5	1.5	0.75	1.5	0.75	1.2	1.0		
2.66	1.3	0.65	1.3	0.65	1.1	0.9		
3.0			1.1	0.55	0.9	0.77		
3.5			0.9	0.45	0.75	0.62		
4.0			0.75	0.37	0.65	0.52		
4.5			0.65	0.32	0.55	0.45		
4.67			0.6	0.3	0.51	0.41		
6.0					0.49	0.4		
6.5					0.44	0.35		
6.0					0.39	0.32		
6.5					0.36	0.29		
7.07					0.33	0.26		
7.5						0.25		
8.0						0.23		
8.5						0.21		
9.27						0.2		

注

1. 本図はつり具など(フック質量30kg)の質量を含んだ値です。
2. 本表の作業半径は自機時のたわみを含んだ実際の作業半径を示していますので必ず作業半径を基準にして作業を行ってください。
3. 各ブームの長さで最少でも繰入た時は次のブームの長さで作業してください。
4. 7.07Mブームとは3段階ブーム伸長の ■ マークが4段階ブームより出た状態です。

■外観図



※ドーザはオプションです。

高く、強く、しなやかに、
ゆとりの作業を実現!!

余裕のマシーン。

●転倒防止警報装置を標準装備。

●豊富なオプション群。

- ドーザ ●鉄キャタ
- キャビン(NCC29のみ)
- クーラ(NCC29のみ)
- 巻過停止装置

不要。

(C26)

ーズ。

の頼もしいマシン。

員コスト削減。

い所や地下搬入もらくらく。(搬入コスト削減)

シリンダ。

できます。
(オプション)



●ラジコン (NTC20、25、29オプション)



▲NTC 29 ※機種により、形状は変わります。

■NTC 29 最大地下揚程 (m)



●過負荷防止装置は
これからの必需品 (NTC29のみ)

◆外部表示灯 (オプション)



▲NTC 29

◆過負荷防止装置本体 (オプション)
表示パネルで作業状態を把握。



▲NTC 29

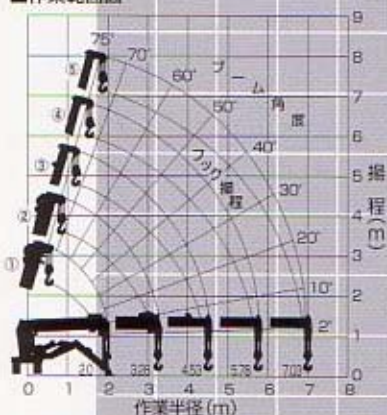
※同装置装着時の定格総荷重は本カタログと異なります。

NTC 25

2.52t×1.5m

- 走行時運転者の安全を守る
セイフティ・クラッチ付。
- 7.03mの作業半径と約7.2mの地上揚程。
- 最大地下揚程28.5m。

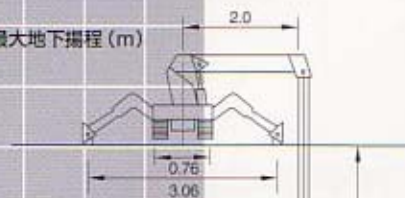
■作業範囲図



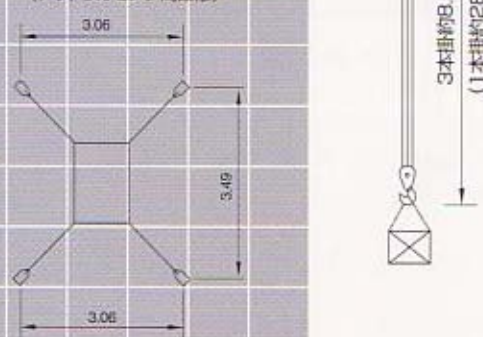
本図は無負荷時の状態で、ブームのたわみは含まれていません。



■NTC 25 最大地下揚程 (m)



■最大張出時寸法 (m)
(アウトリガセンタ間距離)



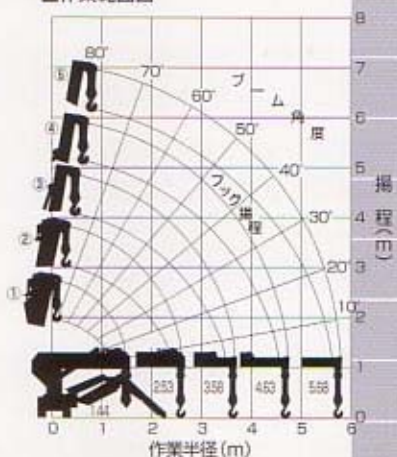
アウトリガタイプの

NTC 20

2.02t×1.5m

- 新機構の油圧モータ駆動走行方式。
- 全幅690mmのスリムなボディ。

■作業範囲図



本図は無負荷時の状態で、ブームのたわみは含まれていません。

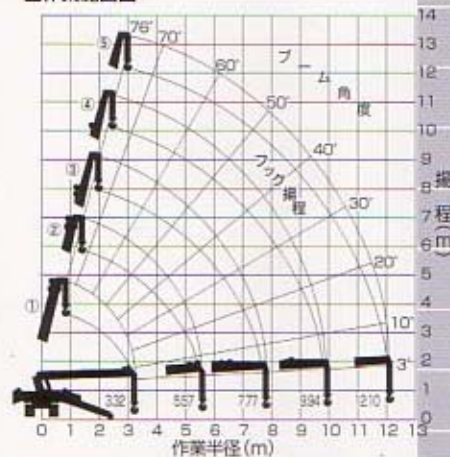
- 5角形全自動5段ブーム。
- 標準装備のリモコンで、人員コスト削減。
- アウトリガをたためば、狭い所や障害物のある現場でも作業可能。
- 強力でなめらかなデリックシリンダ。

NTC 29

2.93t×2.25m

- 分解して索道・ヘリコプタで運搬ができます。(オプション)
- 排出ガス対策型エンジン搭載。

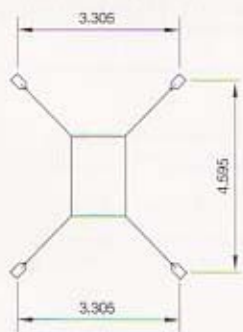
■作業範囲図



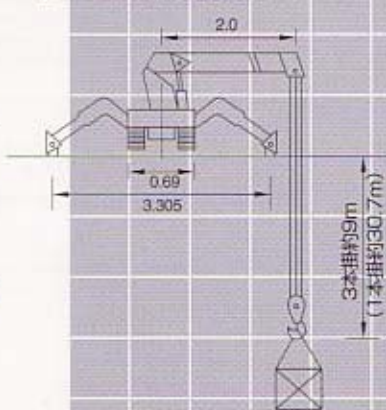
本図は無負荷時の状態で、ブームのたわみは含まれていません。



■最大張出時寸法 (m) (アウトリガセンタ間距離)



■NTC 20 最大地下揚程 (m)



■NTC 29



■最大張出時寸法 (m) (アウトリガセンタ間距離)



は
要。
26)
-ス。