

電話 東京 (03) 271-5131	本社
電話 札幌 (011) 261-5400	札幌支店
電話 仙台 (022) 21-4300	仙台支店
電話 新潟 (095) 45-1704	新潟支店
電話 東京 (03) 41-2701	東京支店
電話 東京 (03) 271-6131	東京支店
電話 横浜 (045) 332-4310	横浜支店
電話 名古屋 (045) 583-9510	名古屋支店
電話 大阪 (06) 231-7601	大阪支店
電話 広島 (082) 24-1110	広島支店
電話 高松 (087) 52-5190	高松支店
電話 福岡 (092) 77-8810	福岡支店
電話 岡山 (082) 22-1510	岡山支店
電話 京都 (075) 24-0000	和歌山支店
電話 宇都宮 (028) 34-5000	北陸支店
電話 千葉 (043) 27-5500	富山支店
電話 新潟 (085) 78-3170	徳島支店
電話 静岡 (054) 54-7300	岐阜支店
電話 岡山 (086) 23-1000	山口支店
電話 大阪 (06) 6-8104	大阪支店



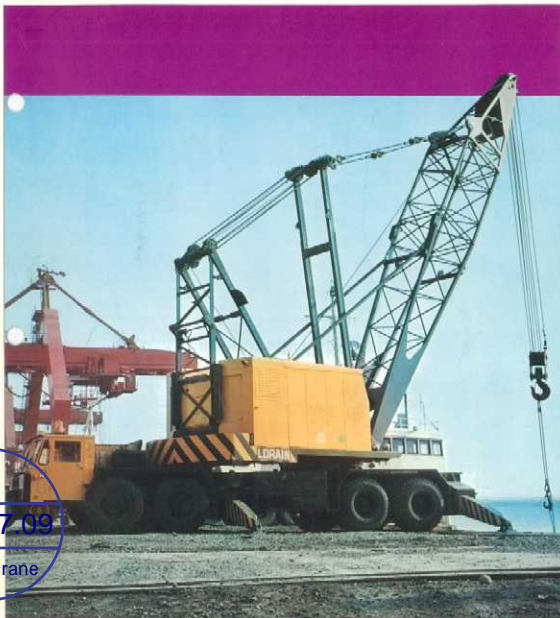
# ローレン MC-790

## トラッククレーン



石川島コーリINGS株式会社

最大吊上能力80t  
 わが国の超大型トラッククレーンの革命がこのMC-790  
 建設に、荷役に、あらゆる大型作業に  
 "エース"としての実力を発揮中



H17.07.09

hydro-crane

特約店

### 3大特長

1 高剛性ブーム  
2 エンジンブーム  
3 ハイパーパワーキャットウォッチャー

ひとクラス上の実力をもつ

## 角管形ブーム

大型船からの重機搬送や高所での重機維持修理に、これまでこそ“ひとクラス上”の実力の高さとハードな仕事をこなすのがローレンスMO-750トラックレーサー。ローレンス独自の角管形ブームも採用しているのがその秘密のひとつ。あらゆる点から力学的に追求した角管形ブームは軽くて頑丈そのもの。一回きりでも耐えられたり地上作業。最大のブーム長を実現しました。



#### ■超剛性角鋼、角管形の正体

特許な超剛性鋼を採用した角管形の正体。どんな方向からの圧力にも強く、ハードな作業にも完璧な安定性を約束します。

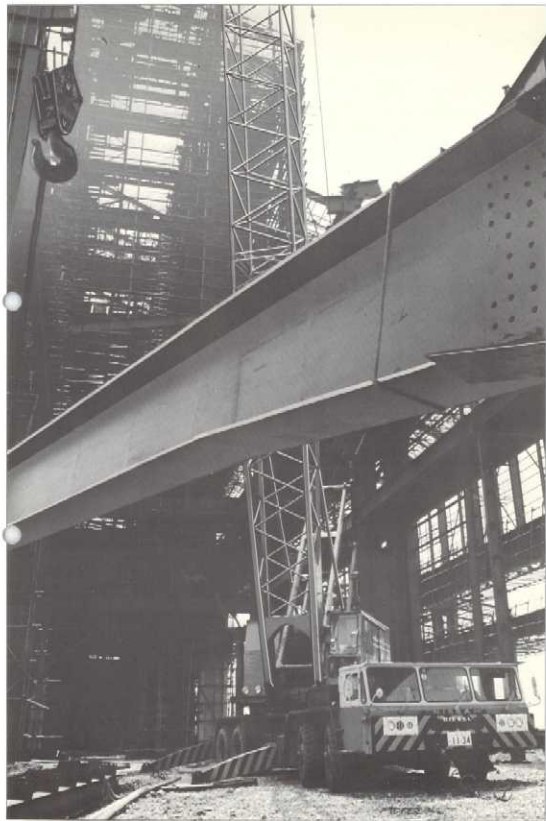


#### ■1本の引込で外張るレールズ

従来の角管形ブームをレールズは互い違いに組み立てることで、吊钩部は吊钩の中心に位置するように配座するなど、ねじれに耐える構造を築いています。

#### ■多彩な構造

吊钩はすべてブームの内側。外側に吊钩がいないため積み重ねに便利で吊钩の運搬時に損傷することもありません。



H17.07.09

hydro-crane

各地で実力を実証中!!

MC-790ならではのエースぶり

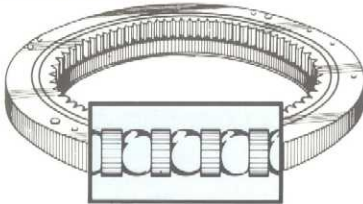
各地の大型工事、重作業に「エース」としての実力を発揮中のローレンMC-790トラッククレーン。トラッククレーンに代表するローレンは、巨大なクレーンでも多くの現場経験と技術の信頼性を誇っています。それも、あらゆる点から常に「完全さ」を追求、最良の工率にお応えする完璧なトラッククレーンを目指しているからです。



### 3大特長

- 1. 高容量アーム
- 2. シャーボール
- 3. パーチパワーセットアウトリガー

荷役の効率を決めるのが旋回機構。ローレンMCR-750は、荷揚げから積み込みへと、その間の旋回動作はスムーズなもの。荷役作業の能力向上に役立っているほか、高所での複雑な航行作業にも使われます。それも「シャー・ボール機構」をいち早く採用、長年の経験をもっているからです。



#### ■ 多めに少ない摩擦

荷重も多くのボールで均等に受け止めるため、摩擦はほとんどありません。長年の磨耗に耐え、円滑な回転と実用性を長く保ちます。ボールとボールの間にはローレン独特の弾力性あるナイロン・スプーラーを入れてあるため、ボールの磨耗がりと過度な摩擦防止に役立っています。

#### ■ 豊富な維持管理

ローレン方式は比へ維持管理は簡単、定期的なメンテナンスのみで十分、ほとんど調整の必要はありません。

#### ■ 低い重心、高い安定性

ロビパリンタ方式でもダブル・ボール形式に比へ低い構造、そのため上部の重心が低く、機体全体の安定も高まっています。

ハイベースでも高くなった荷役作業に直結

## シャー・ボール



H17.07.09  
hydro-crane

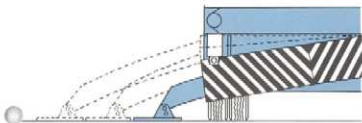
### 3大特長

- 1. 高容量アーム
- 2. シャーボール
- 3. パーチパワーセットアウトリガー

どんな地形でも抜群の安定性

## パーチパワーセットアウトリガー

どんな地形でも抜群の安定性を発揮する理想的なアウトリガー。それがMG-750に採用したパーチパワーセット型。パワーセットアウトリガーそのまゝの便利を継ぎ出し機構に加え、好みの長さでダウンできるパーチカ型。狭い場所でも傾斜地でも完璧にセットでき、高い安定性を保持します。しかも、上方への突起物がないため、小さな作業中에서도荷物をぶつけることなく安心して作業できます。



■ ダウンはパーチカカシリンダーで(写真A)アウトリガーの張り出しはパワー引けはOK。好みの長さになった切り替えレバーを「パーチ」にセットします。パーチカカシリンダーが重なることでダウン、どんな場所でも最高のセットができます。

■ ダウレットロックで安全鎖固に(写真B)伸びたシリンダーはフックレットロックで自動的に位置が保持されるため安定性は抜群です。必ず正しい操作で行ないます。

■ 簡単な操作  
アウトリガーは、キャリヤ側にあるどちらの操作レバーでも操作できます。1歩ずつでも2歩同時でも可能。補助機は必要なく、抽出し作業は簡単です。

