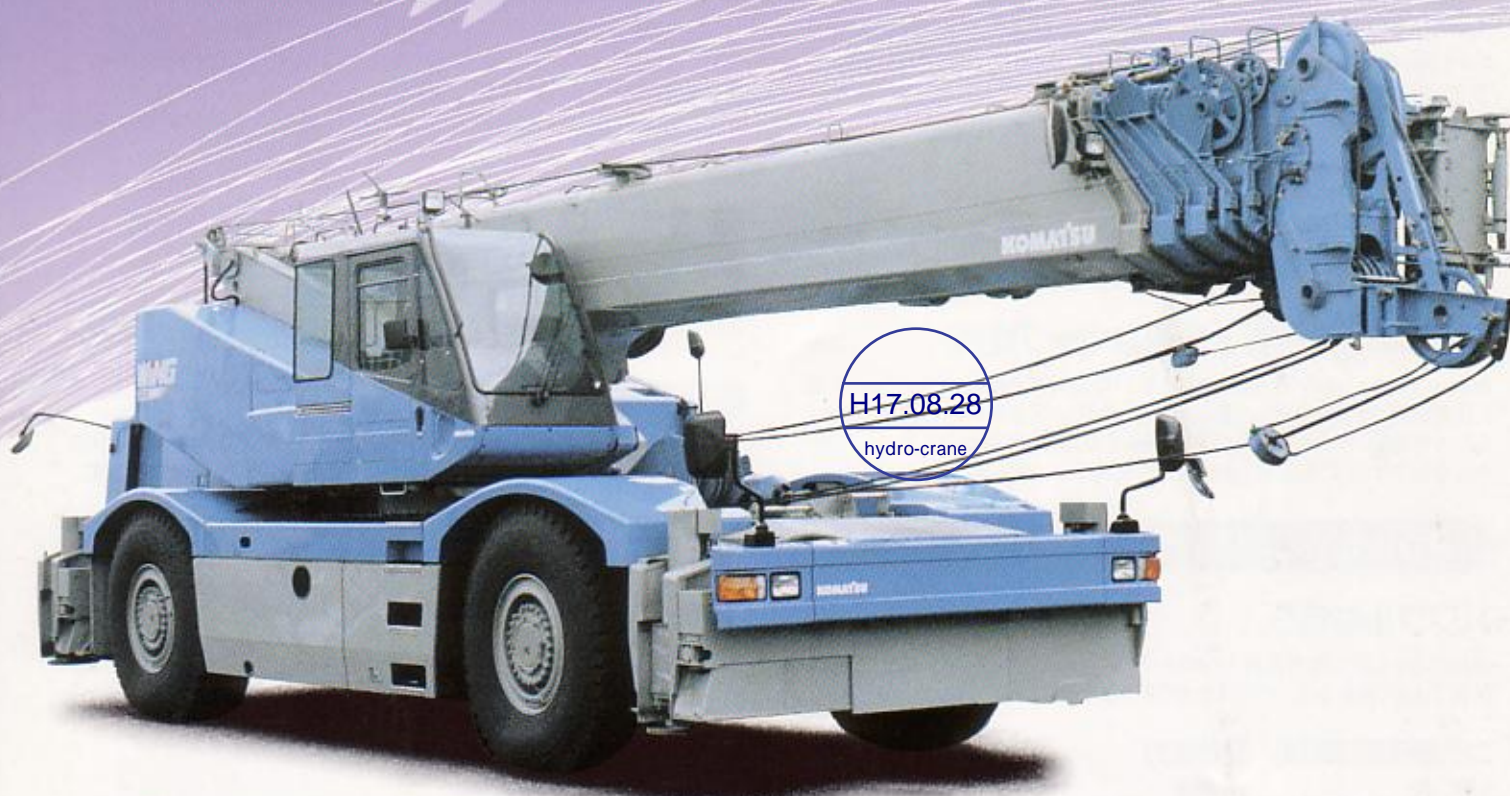


# WING500

プロフェッショナルオペレータのために。

『高さの追求』『走りの追求』だけではなく、正確で、安全・快適なWorking・Operating・Drivingの実現のために。WINGコンセプトに磨きをかけ、先進テクノロジーを駆使したハイパフォーマンスクレーン「WING500」誕生。



★写真は国内標準仕様と一部異なる箇所があります。

最大定格総荷重 **50.0t×3.0m**      定格出力 **261kW(355PS)/2,100rpm**

最大地上揚程 ブーム**43.5m**/ジブ**56.6m**      最大トルク **1,402N·m(143kg·m)/1,400rpm**

エンジン総行程容積 **15.2ℓ(15,200cc)**

**KOMATSU**



## Wonderful Working

## ブーム長43m高剛性6角断面ブーム

43m 6段ブームの採用で、クラス新領域の最大地上揚程43.5m(ブーム)を実現。ブーム形状には縦リブのない6角断面ブームを採用。スマートなフォルムでありながら高い剛性を発揮し、ブームたわみの少ない安定した作業が可能です。

	ブーム	ジブ
最大地上揚程	<b>43.5<sub>m</sub></b>	<b>56.6<sub>m</sub></b>

## より高い安定性を発揮するアウトリガ

アウトリガの張出段数は、作業状況に合わせて5段階(H型)にキメ細かく設定できるので、狭い現場など限られた現場スペースで威力を発揮します。もちろんモーメントリミッターへのアウトリガ幅設定は、前後左右それぞれ独立に設定できます。また、最大張出幅もクラス最大の7.5mを確保。安定性の基本となるシャーシ・レボフレーム、およびアウトリガも堅固な構造とし、高揚程と安定性を高い次元で両立させました。

## チルト角60度のパワーチルトジブ

5~60度の間で無段階にチルトできるパワーチルトジブを標準装備。ビル建築の奥行き深い作業や接近作業などふところの深い作業に威力を発揮します。

## Wonderful Operating

## ニュームーンサルトジブ

ニュームーンサルトジブの採用により、ジブ取付ピンの脱着、ジブの回転がキャブ内から操作できます。また、シングルトップの格納、ワイヤ掛け替えの手間なしで、安全かつ迅速にジブの張出・格納が可能。オペレータの疲労も大幅に軽減し、仕事がさらにはかどります。

## 旋回・起伏自動停止機能

危険領域で自動的に作動を停止させる自動停止機能を旋回と起伏に装備。しかも、起伏自動停止には緩作動機能を織り込みました。

## ワイドな作業視界と快適なキャブ室内

サッシレスフロントウインドの採用により、広い作業視界を確保。また、ブーム先端には左方確認カメラを装備しており、キャブ内のモニターで車体左側を確認できます。また、クラス随一のワイドキャブ(内幅:930mm)を採用。除湿機能付エアコン、パワーウインド(ドアウインド)の装備とあわせて、室内はいつも快適です。

アウトリガ水平張出装置 **オプション**

ジャッキシリンダで車体を水平にする際、わずらわしい微調整をボタンひとつでセットする機能をオプション設定。アウトリガ4本全部に反力を与えて設置するので、安全面でも効果を発揮します。

※アウトリガ設置時は取扱説明書・安全マニュアルに従い、必ず設置状態を目視確認願います。

## 微操作に応えるフィンガーコントロール

PPCバルブの採用でレバー操作性を格段にアップ。さらに、ショートストロークレバーとベストポジションが選べるリストレスト・アームレストにより、きわめて軽い操作力で正確な微操作が可能。軽快なフィーリングのフィンガーコントロールを実現しました。

## 新型モーメントリミッター

マルチセーフティジョブモニター ニュー「TOWAS」の採用により、旋回危険予知、目標位置の設定、ウインチドラム回転表示モードなど、安全作業をアシストします。

## Wonderful Driving

## パワフルな走り

余裕のある大排気量で高出力・高トルクのエンジンを搭載。発進加速性、登坂能力で大きく差をつけ、パワフルな走りを実現します。

エンジン総行程容積(総排気量)	定格出力	最大トルク
<b>15.2<sub>ℓ</sub> (15,200cc)</b>	<b>261<sub>kW</sub> (355<sub>ps</sub>)</b>	<b>1,402<sub>N·m</sub> (143<sub>kg·m</sub>)</b>

## 抜群の狭所進入性

6段ブームの採用とブーム間口部の縮小によりクラス1のショートノーズ化を図るとともに、ブーム先端回転半径(4輪ステア)は35tクラスと同等の8.4mを実現。狭所進入性にきわめて優れています。

## 建設省指定一般工事用排出ガス対策型建設機械【申請予定】

## 確実なブレーキング

ブレーキは確実に大きな制動力を生み出すエアオーバーハイドロリック4輪ディスクブレーキに、ロックアップ連動の大排気量排気ブレーキをプラス。さらに、降坂時の安全性を高めるツイン電磁リターダを標準装備しています。

## 群を抜く走行安定性

ロングホイールベース&ショートノーズにより、抜群の走行安定性を実現。また、路面に追従した安定走行を実現する4輪独立ハイドロニューマチックサスペンションをラフレックレンで初めて採用。快適な走りを実現します。



●本機は改良のため、予告なく変更することがありますので、ご了承下さい。 ●掲載写真は一部販売車と異なる場合があります。 ●本機をご利用される際、注意事項を必ずお読みください。 ●クレーンに関しては、労働安全衛生法が適用されます。 ●所轄の労働基準監督署に設置報告してから使用してください。 ●道路を通行する場合は、車両検査に合格した状態で通行してください。

●お問い合わせは

**KOMATSU**

コマツ

建設事業本部 クレーン事業部

〒107 東京都港区赤坂2-3-6 TEL. 03-5561-2733