

大久保工場 (兵庫県明石市大久保町福田123)

株式会社 神戸製鋼所

神戸市東灘区脇浜町1丁目3番18号 電話 078 (251) 1551

建設機械本部

東京本社	東京都千代田区丸の内1-8-2 (鉄鋼ビル)	☎100	☎0 3 (218)	7 7 0 4
大阪支社	大阪市東区北浜3丁目5 (大阪神鋼ビル)	☎541	☎0 6 (203)	2 2 2 1
札幌営業所	札幌市中央区北3条西4丁目1 (日本生命ビル)	☎060	☎0 1 1 (261)	9 3 3 1
仙台営業所	仙台市一番町3丁目3番6号 (星和仙台ビル)	☎980	☎0 2 2 2 (61)	8 8 1 1
新潟営業所	新潟市東大通1丁目3番1号 (新潟帝石ビル)	☎950	☎0 2 5 2 (45)	8 6 8 1
高崎出張所	高崎市和田町1-1番9号	☎370	☎0 2 7 3 (23)	7 4 3 7
富山営業所	富山市桜橋通1番18号 (住友生命富山ビル)	☎930	☎0 7 6 4 (41)	4 2 2 6
静岡出張所	静岡市日出町1番地の2 (住友生命ビル)	☎420	☎0 5 4 2 (52)	1 1 3 8
名古屋営業所	名古屋市中区錦1丁目17番13号 (名興ビル)	☎460	☎0 5 2 (211)	4 5 4 6
高松営業所	高松市亀井町5番地1 (百十四ビル)	☎760	☎0 8 7 8 (31)	7 2 9 4
岡山出張所	岡山市磨屋町2番5号 (安田生命岡山ビル)	☎700	☎0 8 6 2 (22)	5 7 3 3
広島営業所	広島市八丁堀16番11号 (日本生命広島第2ビル)	☎730	☎0 8 2 2 (28)	0 2 0 6
松江出張所	松江市東本町3丁目6番地 (柿田ビル)	☎690	☎0 8 5 2 (22)	1 1 0 1
福岡営業所	福岡市博多区博多駅前2-1-1 (福岡朝日ビル)	☎812	☎0 9 2 (43)	2 2 1 1
鹿児島出張所	鹿児島市中央町1-1-5 (南国日生ビル)	☎890	☎0 9 9 2 (51)	9 1 5 8
大久保工場	明石市大久保町福田1-2-3	☎674	☎0 7 8 (936)	1 3 3 1

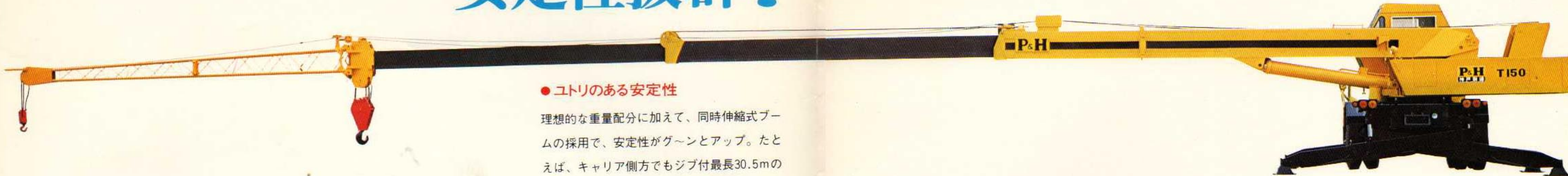
販売店

P&H T150

油圧式 トラッククレーン



安定性抜群!



●ユトリのある安定性

理想的な重量配分に加えて、同時伸縮式ブームの採用で、安定性がグーンとアップ。たとえば、キャリア側方でもジブ付最長30.5mのブームを水平まで降ろせる…というプラスアルファのゆとりを備えました。

運転操作は容易で軽快 居住性も向上

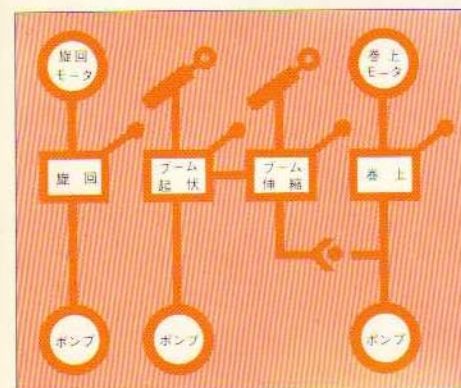
●人間工学設計のデラックスキャブ

フルビジョン設計の広く明るい室内、長さ調節可能なフィンガーコントロール式の操作レバー、座り心地のよいハイバック型リクライニングシート…など、乗る人本位の設計です。

作業能率10%アップ!

●独立3ポンプ方式

独立3ポンプ方式を採用していますから、3動作が同時に確実にこなせます。



●なめらか旋回

旋回には独立した油圧回路を用いていますから、複合操作をしてもスピードが変わらず、いっそう円滑な旋回が果たせます。



●全油圧同時伸縮式3段ブーム

ピン着脱も切換え操作も不要。レバー1本の操作で、荷をつつたまま思い通りの長さに同時伸縮できます。

●操作が容易な

5本レバー式アウトリガ操作

全動作は主操作レバー1本の操作でOK。垂直・水平選択レバーのセットしだいで、張出し幅や高さの調節も自由自在です。フロートは自動格納式で着脱不要。すばやく正確にセットできます。



●ジブのセットは1人で3分!

ジブは1段横抱式。張出し・折りたたみは3分あれば作業完了。



●作業スピードは最高

巻上・巻下のロープ速度は96m/min(高速)、ブーム伸縮速度は60sec(0~13m)と抜群の速さです。

安全対策も万全

●万一のトラブルに備える安全

巻上モータをはじめ、起伏・伸縮用の各シリンダには特殊な保持弁を装備。万一配管が破れても荷重やブームを安全に保持します。

●各種の安全装置

●安全弁 ●巻上用ブレーキロック装置 ●ドラムロック装置 ●ディスク式旋回ブレーキ ●油圧・電気式荷重計 ●ブーム角度計 ●過巻警報装置 ●フックのワイヤはずれ止め…など。



P&H T150

油圧式トラッククレーン

最大つり上能力 15 ton × 3.5 m

最大ブーム長さ 22.5 m + 8 m (ジブ)



● インチング自由自在

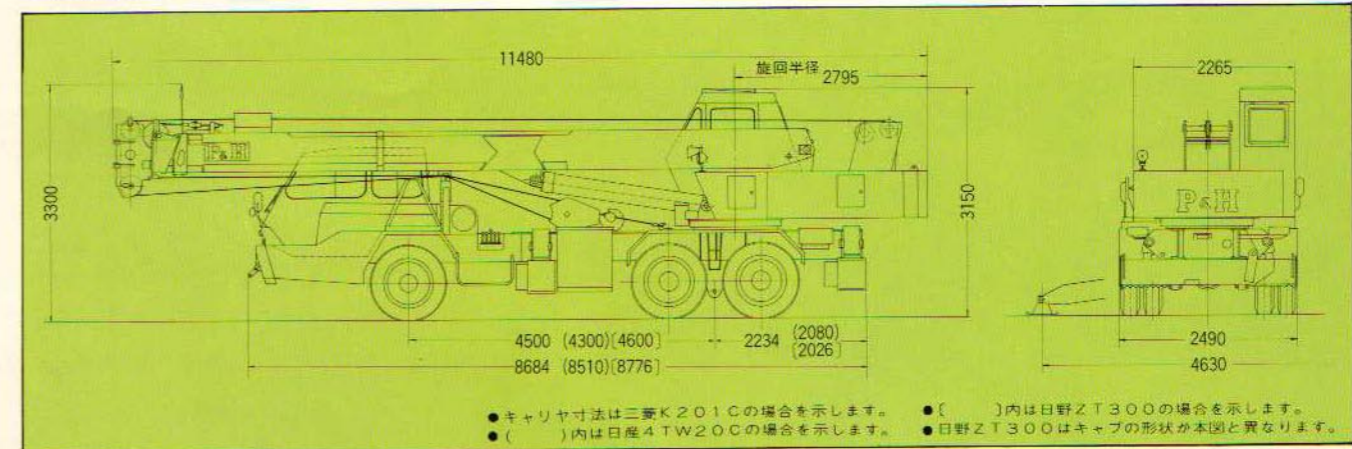
特殊コントロールバルブの採用により、主巻・補巻とも1レバーで高・低速2段の変速が可能。とくに低速域では、微妙なインチングが無段階にこなせます。

● 主要諸元

●性能	
つり上能力	t × m 15 × 3.5
主ブーム長さ	m 9.5 ~ 22.5
ジブ長さ	m 8.0
主フック最大揚程	m 22.5
ジブフック最大揚程	m 31.5
主巻上ロープ速度(4層目)	m/min 低速 47 高速 96
主巻下ロープ速度(4層目)	m/min 低速 47 高速 96
補巻上ロープ速度(2層目)	m/min 低速 40 高速 81
補巻下ロープ速度(2層目)	m/min 低速 40 高速 81
ブーム伸長速度(9.5m ~ 22.5m)	sec 60
ブーム縮小速度(22.5m ~ 9.5m)	sec 60
ブーム上げ速度(0° ~ 78°)	sec 55
旋回速度	rpm 2.3
●油圧装置	
油圧ポンプ型式	3連ギヤポンプ
作動油タンク容量	ℓ 380

●クレーン部主要機構			
主ブーム型式	箱型3段構成、伸縮部2段全油圧伸縮式		
ジブ型式	ラチス構造、横抱式		
ブーム伸縮装置	複動油圧シリンダ式		
ブーム起伏装置	複動油圧シリンダ直押式		
巻上装置	油圧モータ駆動、平歯車減速 急降下装置付2ドラム同期式		
旋回装置	油圧モータ駆動、遊星歯車・平歯車減速 手動ディスクブレーキ付		
●キャリア			
キャリア型式	三菱K201C	日産4TW20C	日野ZT300
走行駆動型式	6×4	6×4	6×4
最高走行速度	km/h 70	67	65
エンジン型式、最高出力	PS 三菱6DC20A、200	日産UD4、175	日野EB300、190
燃料タンク容量	ℓ 200		
タイヤサイズ	前輪 10.00-20-14PR 後輪 10.00-20-14PR		
アウトリガ型式	P&H式 X型油圧作動式		

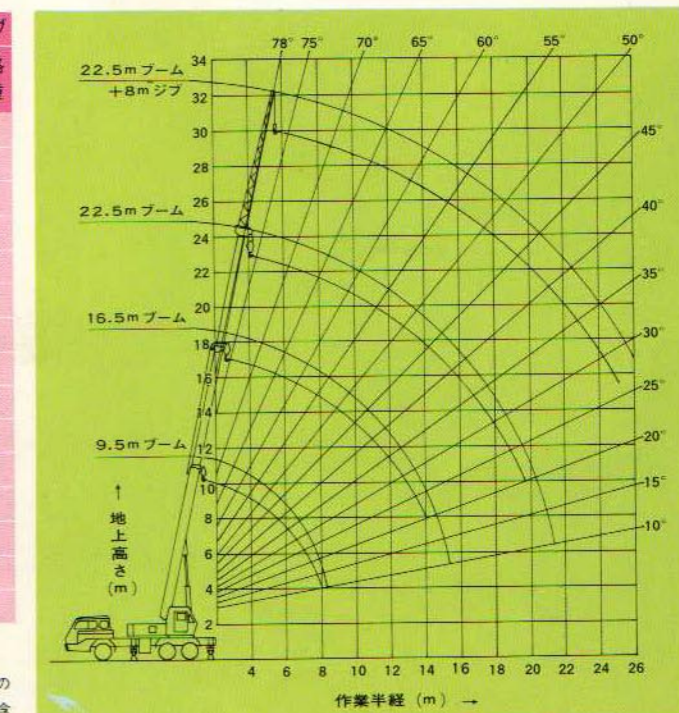
● 全体図 (単位: mm)



● 定格総荷重 (ton)

作業半径(m)	主ブーム			(9.5~22.5m)ブーム+8mジブ	
	ブーム長さ(m)	9.5	16.5	主ブーム角度	定格総荷重
3	15.00			78°	2.00
3.5	15.00			70°	2.00
4	12.50	9.00		65°	2.00
4.5	11.00	9.00		60°	1.60
5	9.50	8.20	5.00	55°	1.20
6	7.50	6.70	5.00	50°	0.97
7	5.90	5.70	5.00	45°	0.80
8	4.80	4.70	4.40	40°	0.66
9		3.90	3.90	35°	0.53
10		3.40	3.40	30°	0.42
12		2.40	2.50		
14		1.80	1.90		
16			1.40		
18			1.10		
20			0.90		

● 作動範囲図



- 上表の定格総荷重は、アウトリガ最大張出時の値を示します。
- 上表の定格総荷重は、本機を水平堅土上に設置した場合の側方および後方転倒荷重の78%以内の値で、主ブームに関しては主巻フック自重(200kg)ジブに関してはジブフック自重(70kg)を含んだ値を示します。
- ジブを張出したときの主ブームの定格総荷重は、上表の定格総荷重よりそれぞれ650kg差引いた値です。またジブを折りたたんだ場合の主ブームの定格総荷重は、上表の定格総荷重より300kg差引いた値です。
- 上表の作業半径はクレーン旋回中心より吊上荷重の重心までの水平距離でブームのたわみを含んだ実際の作業半径にもとづいています。
- 荷をつつままブームを伸縮できるのは、ブーム伸縮時作業半径のときの定格総荷重のみです。