

P&H

320-TC **トラッククレーン**
325-TC



株式会社 神戸製鋼所

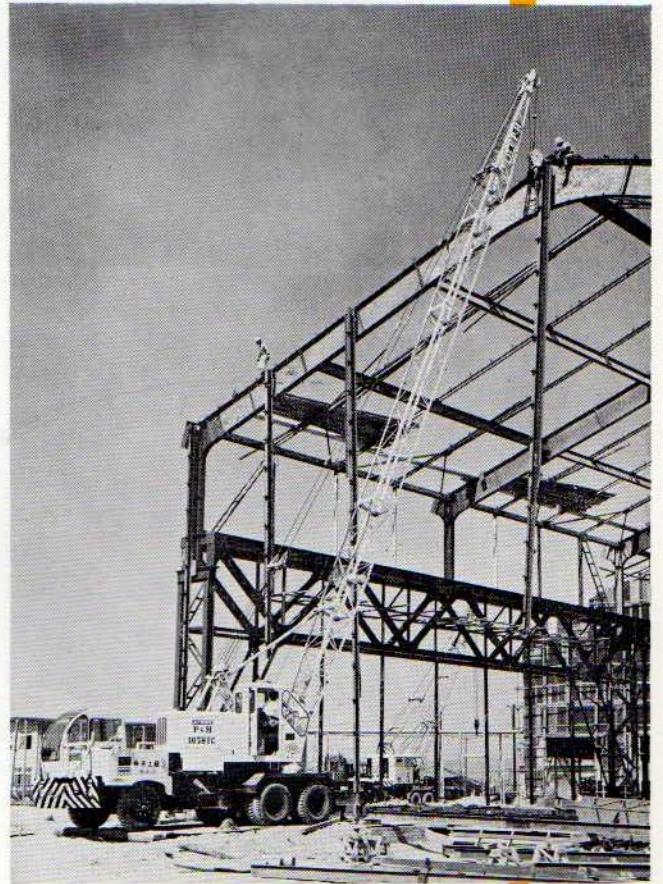


430-TC トラック クラムセル

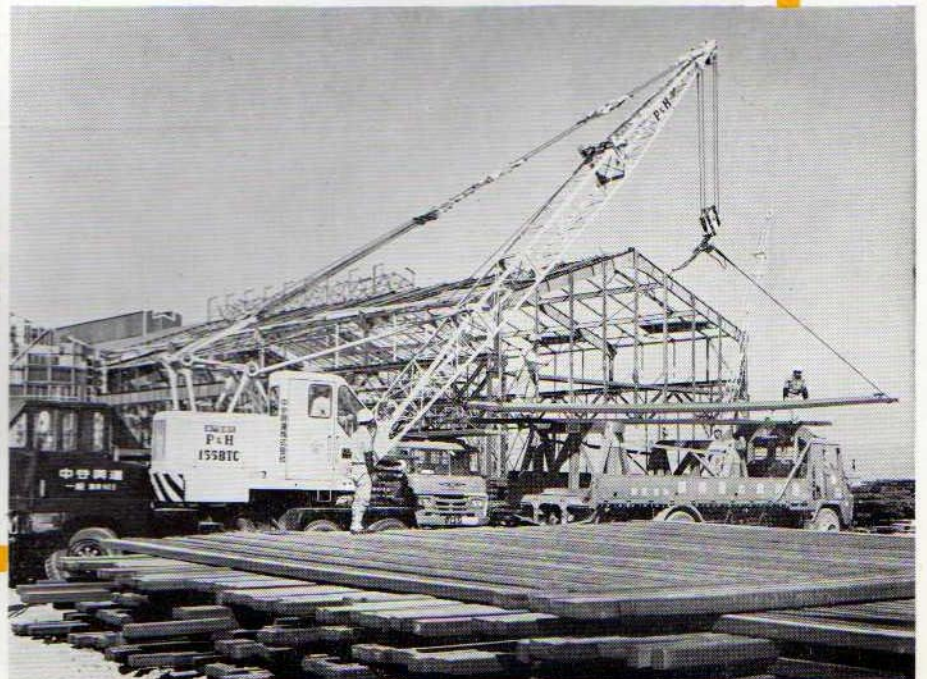


8100-TC トラック クレーン

105B-TC トラック クレーン

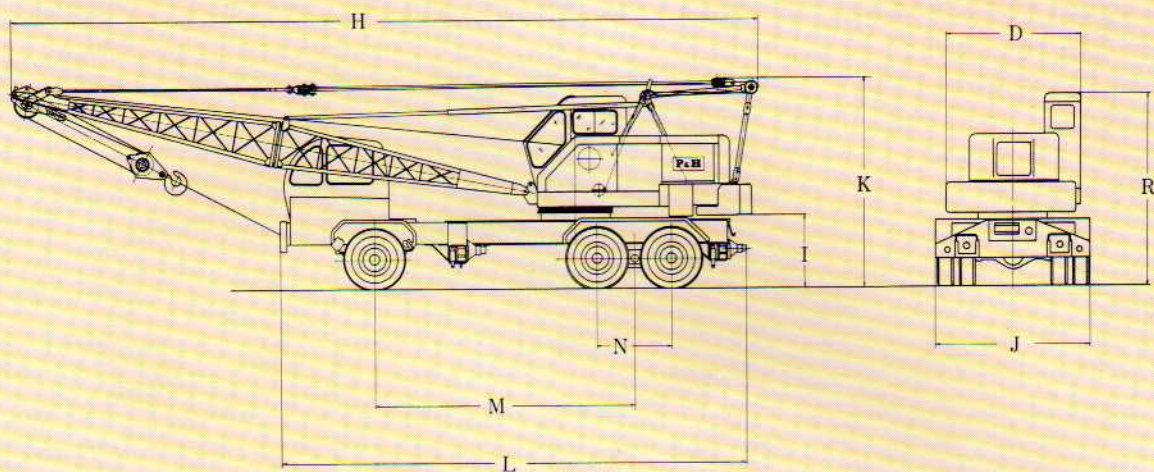


155B-TC トラック クレーン

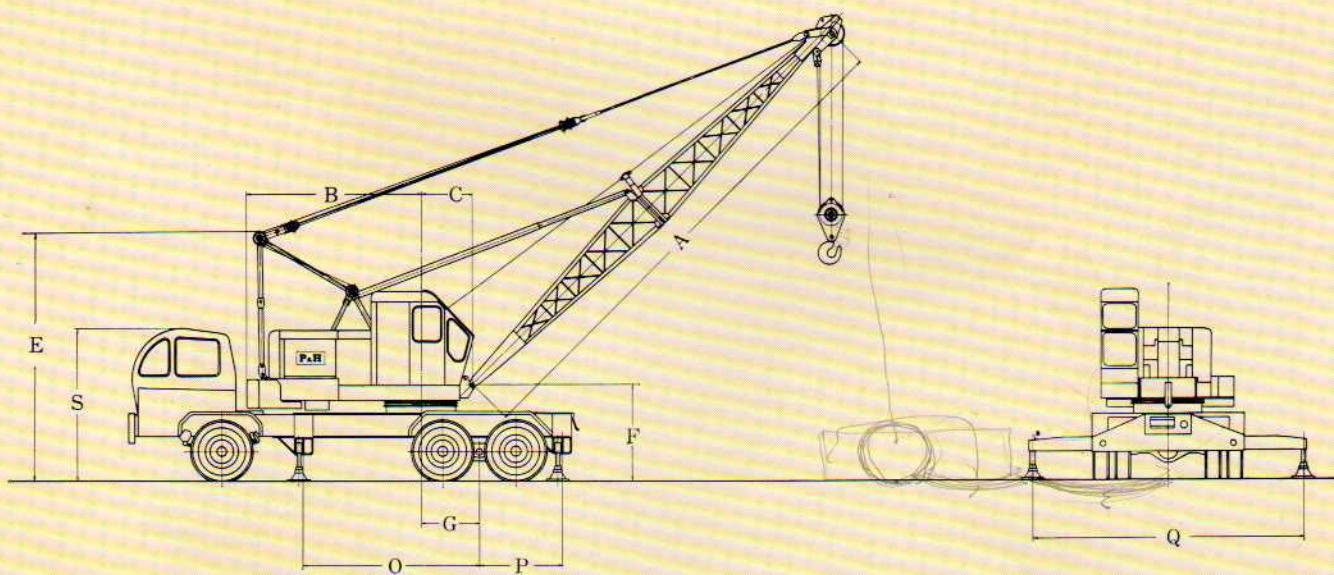


320-TC 325-TC

主要諸元



走行姿勢



作業姿勢

記号	型 式	単 位	320-T C		325-T C	
A	つ り 上 能 力	ton	20.0		25.0	
	ベ ー ス ブ ー ム 長 さ	m	7.6		9.1	
	最 大 ブ ー ム 長 さ	m	27.4		33.5	
	ジ ブ ブ ー ム 長 さ	m	9.1		9.1	
B	後 端 旋 回 半 径	m	3.05		3.19	
C	旋回中心よりブームフットの距離	m	0.91		0.91	
D	クレーン部の巾	m	2.43		2.43	
E	ガントリの地上高さ	m	4.30		三菱 4.94 日野 4.93	
I	カウンタウエイトの地上高さ	m	1.27		1.34	
R	クレーンキャブの地上高さ	m	3.44		3.51	
	クレーン巻上ワイヤロープ速度*	m/min	47.7		47.7	
	クレーン降下ワイヤロープ速度*	m/min	24.8		24.8	
	ブーム巻上ワイヤロープ速度*	m/min	39.4		39.4	
	ブーム降下ワイヤロープ速度*	m/min	18.4		18.4	
	クレーン旋回速度*	rpm	5.05		5.05	
	クレーン用原動力	PS	いすゞDA 120P 84		いすゞDA 120P 84	
	キ ャ リ ヤ 型 式		三菱 4 K 100 B	日野 Z K 500	三菱 4 K 120 A	日野 Z K 700
F	走 行 駆 動 型 式		6 × 4	6 × 4	6 × 4	6 × 4
G	ブームフットの地上高さ	m	1.71	1.71	1.78	1.78
H	クレーンオフセット	m	0.5	0.43	0.95	1.0
J	走 行 時 全 長	m	11.98	11.98	13.49	13.49
K	走 行 時 全 巾	m	2.45	2.49	2.75	2.49
L	走 行 時 全 高	m	3.48	3.48	3.79	3.78
M	キ ャ リ ヤ 全 長	m	7.65	7.32	8.48	8.6
N	ホイールベース(前後輪間)	m	4.1	4.2	4.7	4.5
	ト レ ッ ド (後 輪)	m	1.3	1.27	1.35	1.27
	ト レ ッ ド (前 輪)	m	1.85	1.84	2.0	2.06
	ト レ ッ ド (後 輪)	m	1.82	1.85	2.07	1.85
O	後輪中心より前部アウトリガ距離	m	2.45	2.75	3.1	3.3
P	後輪中心より後部アウトリガ距離	m	1.60	1.44	1.57	1.55
Q	アウトリガ張出し巾	m	4.5	4.5	5.0	5.0
S	キ ャ ブ 高 さ	m	2.65	2.67	2.92	2.86
	タ イ ヤ サ イ ズ		9.00-20 14P R	9.00-20 14P R	11.00-20 14P R	11.00-20 14P R
	最 高 走 行 速 度	km/h	56	55	38	50
	登 坂 能 力	sin θ	0.23	0.24	0.31	0.20
	最 小 回 転 半 径	m	10.5	8.8	10.2	9.6
	キ ャ リ ヤ 用 原 動 機		三菱 6 D B 1	日野 D S 50	三菱 6 D B 1	日野 D S 50
	最 高 出 力	PS/rpm	160/2,100	160/2,400	160/2,100	160/2,400
	重 量 (走行姿勢にて)	ton	19.8	19.8	27.3	27.5

* ワイヤロープ速度、旋回速度は標準（第2速）を示します。

第2速に対し第1速は0.56倍、第3速は1.89倍、第4速は3.62倍となります。