

RK70M/RK70

MINI ROUGH TERRAIN CRANE



登録意匠 第766928および766928の1

意匠出願 意願平01-23157号他1件

特許出願 特願平01-180050他12件

スイスイ走って、テキパキ仕事をする。
都市が求めた理想のクレーン『RK70M/RK70』。

誰もが望んでいたが、誰にもできなかった。

こんなに軽快なフットワーク。こんなにすぐれた作業能力。こんなに快適な操作性。

狭隘な都市空間で縦横無尽に活躍する、そんな夢のクレーンがここに。

ミニラフテレーンクレーンRK70M/RK70。

今や都市型建設機械のニューリーダーです。

KOBELCO

■お問い合わせは

RK70M/ RK70

MINI ROUGH TERRAIN CRANE

なぜ、街でよく見かけるのか。
その答えがこの中にあります。

圧倒的なクレーン性能

5段ブーム+自動伸縮ジブにより、最縮4.9mという超コンパクトサイズにもかかわらず、最大ブーム長さは何と21.2m。また、フルブーム(ブーム+ジブ)水平で定格総荷重0.35tという抜群のつり上げ安定性も備えています。しかも、ラインプル、ジブ能力はともに1.4tを達成。クラス最高のパワーです。

④最大ブーム長さ

21.2m

⑤最大揚程

21.6m

⑥最小作業半径

2.9m

⑦後端旋回半径

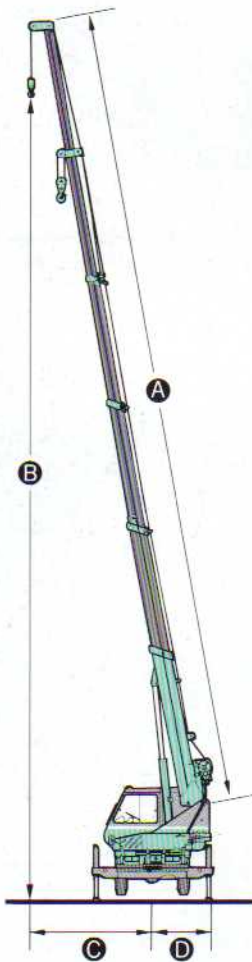
1.56m

0.35t

フルブーム
水平定格総荷重

ラインプル・ジブ能力

1.4t

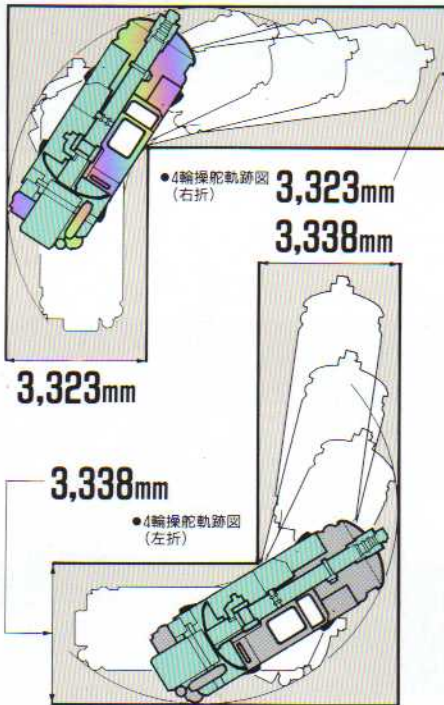


狭い現場での 高揚程作業も容易

最大80.5°の起伏角度により、最長ブーム21.2m(ブーム+ジブ)での最小作業半径2.9m、後端旋回半径1.56mを実現。狭い空間での旋回もラクに行えます。最大21.6mの揚程と相まって、狭い現場での高揚程の接近作業も容易です。

2tトラックを凌ぐ機動性

直角道路幅は何と3.34m。これにより、4.9t/7tトラッククレーンでは入れなかった狭い道路へも容易に進入することができます。また、4ステアリングモードにより、現場の状況に応じた機動力を発揮。小回りも2tトラックを凌ぐ程ですから、2tダンプの行くところならどこへでも追走して行けます。



■定格総荷重

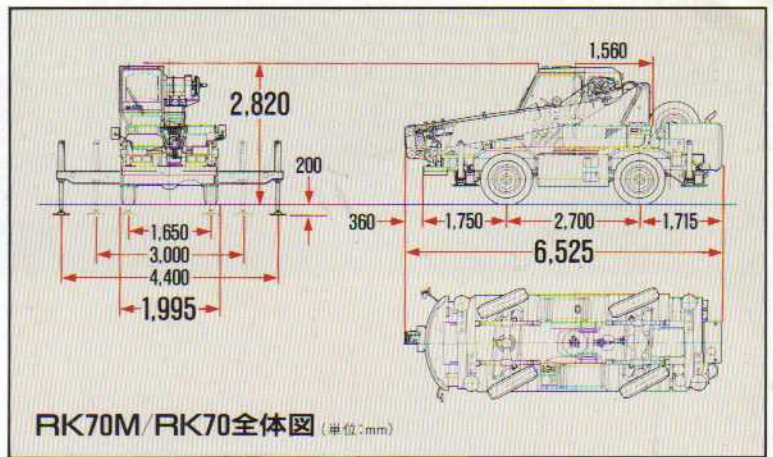
アウトリガ最大(4.4m)張出[全周]

()内はRK70型の値です。単位: Ton

ブーム長さ 作業半径	主ブーム					ジブ	
	4.9m	8.1m	11.3m	14.5m	17.7m	16.4m	21.2m
2.0m	4.90(7.00)	4.90	4.90	4.00		1.40	
4.0m	4.9(5.3)/3.5m	4.50	4.50	4.00	4.00	1.40	1.40
6.0m		2.62	2.65	2.50	2.56	1.40	1.40
8.0m		2.26/6.7m	1.77	1.75	1.84	1.40	1.40
10.0m			1.25/9.9m	1.30	1.40	1.40	1.09
12.0m				0.95	1.07	1.02	0.89
14.0m				0.77/13.1m	0.73	0.70	0.75
16.0m					0.49	0.59/15.0m	0.64
18.0m					0.46/16.3m		0.50
20.0m							0.35/19.9m

■主な仕様

最大定格総荷重	最大ブーム長さ	走行駆動形式	車両重量
RK70M: 4.9t×3.5m RK70: 7.0t×2.5m	17.7m(主ブーム) 21.2m(主ブーム+ジブ)	2WD車: 2駆 4WD車: 4駆、2駆切換式	11,045kg(4WD車日タイプ)



RK70M/RK70全体図 (単位:mm)

乗用車感覚の運転



●業界初のスラントブーム

走行姿勢では、従来のクレーンの常識を覆す頭部の下がった形状のスラントブームを採用。これにより、今まで「クレーンだからしょうがない」と諦めていた左側方の視界が大幅にアップしました。

●極限まで抑えたブームオーバーハング

RK70M/RK70のオーバーハングはわずか0.36m。従来のトラッククレーンの約3分の1の短さ。右折・左折の際もオーバーハングがほとんど気になりません。

●OD付き4速AT

運転操作のわずらわしさをなくしたオーバードライブ付き4速電子制御フルオートマチックトランスミッションを採用。走行条件に応じて「パワーモード」<エコノミーモード>が選択できます。

72dB(A)/7m

クラスNo.1の低騒音設計により、
市街地作業や夜間作業も安心です。