

Feelin' Fresh!

感じています新鮮!

小さな風。きっと最初はそこから始まる。  
その風が月増し高い大きなニーズに成長する。  
私たちは小さな風にお答えします。感じると。  
人にもっと楽しい仕事の道を切り拓くために。  
新しさと成長に満ちたマシンづくりを。  
新風を感じ、新しい思い、また新たな旋風を呼ぶ。  
マシンと人間の新しい関係が生まれる。

"Feelin' Fresh"は、何よりお客様の現場を重視する  
「ユーザー現場主義」の姿勢を貫くことを誓う  
私たちのコーポレートメッセージです。

●道路の運行には、大型特殊自動車運転免許が必要です。

●PK160-50クレーン作業には、移動式クレーン運転士免許が必要です。

●い打機およびくい留機等の設置工機種として使用する場合は、労働安全衛生法による事業用設備物種別適合及び型式認証が必要です。

コベルコクレーン株式会社

東京本社 〒114-8526 東京都品川区東品川2-17-1 電話 03-5789-2130  
北海道 札幌 〒113-771-9029 札幌 電話 011-833-241482 仙台 電話 022-49-65-6639  
東京 電話 03-5789-2125 名古屋 電話 047-399-4311 北九州 電話 075-466-3000  
大阪 電話 052-603-1205 広島 電話 06-6414-2103 伊豆 電話 082-810-3690  
九州 電話 092-603-3029

■お問い合わせは……

H17.07.26

hydro-crane

適用型式：PK160-6

PK160-5-1に適用するものではありません。また、適用型式は、本機に搭載されているオプションにより異なります。

Lynx 160

KOBELCO

Rough Terrain Crane  
LYNX160



排ガス2次規制対応

# 全身、ステップアップ。

路地裏にも有利な4トントラッククラスの車幅と、  
中低層から高層ビルまで対応可能なリーチを得て、  
新たにリンクスファミリーのメンバーとなった  
リンクス160 SEエディション。  
大型機種では入れない現場で、10トンクラス機では  
物足りない作業に、高い能力を発揮する1台。  
日、欧、米の排ガス2次規制対応はもちろん、  
燃費低減によるCO<sub>2</sub>排出削減、低騒音モードの設定など、  
徹底した環境への配慮をこらして

## LYNX160 SEエディション登場！



ともに解決しあい、互いに進化しあい、  
ちまたの現場に変化を促し、新しい道を開き、  
目指す新たなあり、環境、資源、117.7 (グローバル) 幅広い市場の発展から、  
より有益なソリューション (環境対応) を実現していくこと、  
さらなる進化を遂げていくために、  
いよいよ私たちの新しい挑戦が始まりました。

SEマークは私たちの新たな決意のシンボルです。

### H17.07.26

hydro-crane

## 狭い現場で高さを稼ぐ。 ふところを稼ぐ。

全作業範囲で余裕の吊り上げ性能

ブーム最大定格総荷重

**16 t x 3.0 m**

ジブ最大定格総荷重

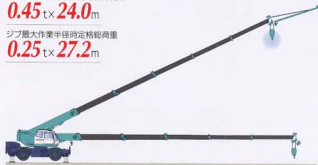
**2.0 t x 10.8 m**

ブーム最大作業半径時定格総荷重

**0.45 t x 24.0 m**

ジブ最大作業半径時定格総荷重

**0.25 t x 27.2 m**



高速巻下げ機能搭載

フリーフォールレスのウィンチには、高速巻下げ機能を装備。スイッチ切替により、高層からの巻下作業を安全に効率よく行うことができます。

巻下最高ロープ速度 (巻機)

主巻: **150 m/min**(巻機) 付巻: **130 m/min**(巻機)



ブーム長さ  
**6.5 m ~ 27.5 m**

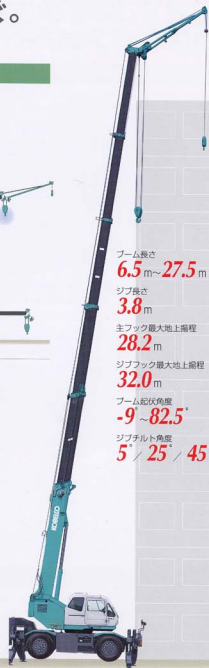
ジブ長さ  
**3.8 m**

主フック最大地上揚程  
**28.2 m**

ジブフック最大地上揚程  
**32.0 m**

ブーム起伏角度  
**-9° ~ 82.5°**

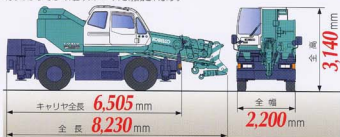
ジブチルト角度  
**5° / 25° / 45°**



# 道路で、現場で、 小さなボディが大きな魅力。

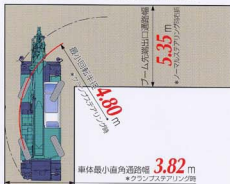
## 10トンクラスのボディサイズ

LYNX 160の車幅は4トントラック並の2.2m。また、前傾したスラントブームの採用により、全長8.23mのコンパクトなボディサイズを実現。小回りが効き、狭い現場への進入、設置に有利なばかりでなく、駐車スペースも削減されます。



## 余裕の右左折を実現した最小直角通路幅

直角通路幅はノーマル走行時で5.35m。クランプステアリングを選択すれば走行姿勢で4.49m(右折時)。さらにブームを起してオーバーハングをゼロにすれば3.82m幅の狭い直角通路も進入可能です。●一般道ではノーマルモードで走行しければなりません。



## 狭所対応型アウトリガ

作業現場の形状に合わせて、アウトリガはH型、X型ともに5段階に抽出可能で、どんな現場でもスペースに応じた大きな有効作業半径が得られます。

アウトリガ抽出幅：5.2 m～1.79 m(H)・4.0 m～2.7 m(X)

## 路上や狭所での高い作業性

後旋回半径はわずか2.39m。作業占有面積をコンパクトに抑えられます。



## 狭いスペースで有利な下向きジブ

シンプルな構造の下向き・下抽出式ジブを採用。スペースに余裕のない現場でも、2.2mの車幅内で抽出し、格納が可能です。



# ダイナミックな走りを支える 高出力エンジン



## 160kWの高出力・高トルクエンジン

鋭い発進加速性能と強い登坂能力を獲得しつつ、燃費の大幅な低減も達成したダイナミックエンジンを搭載。市街地では車両の流れに乗ってスムーズに走行し、長距離の移動にもすぐれたクルーミング性能を発揮します。



最高出力：160 kW/2,300min<sup>-1</sup>

最大トルク：847 N·m/1,500min<sup>-1</sup>

## アクセラ操作性を向上する電子ガバナ制御

燃料噴射ポンプの作動をコンピュータで最適制御する電子ガバナ制御を採用。エンジン回転数がアクセルペダルの動きに自動的に反応するので、クレーン作業時のアクセラコントロール性が向上します。

H17.07.26

hydro-crane

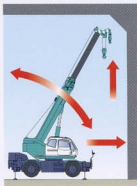
# 大型機並の安全性能で 高水準の安全を確保

## 旋回自動停止装置

アウトリガが突出状況に応じた過負荷防止のために、左右異進出し時にも、アウトリガが突出幅自動検出装置が連動、負荷率100%の突出角度に達すると自動停止します。

## 作動範囲制限装置

あらかじめ設定したブーム角度、行程、作業半径、旋回角度に達すると、自動的に作動が停止、電線、梁等で制限された作業空間での繰返し作業が安全に効率よく行えます。



## ドラムインジケーター

ドラムの回転速度に応じて、過負荷防止装置ディスプレイのランプが点滅。高所や斜越し作業など、直接見えない場所での機体操作、位置合わせも容易です。

## アウトリガが突出幅自動検出装置

アウトリガの突出し状態を自動的に検出して、過負荷防止装置に入力するとともにディスプレイにもランプ点灯で表示。アウトリガが突出し忘れ、異進出し誤認などによるトラブルを防ぎ、過負荷防止装置への設定ミスを防ぎます。

## ステアリングモード車速制限機能

ステアリングロック解除時(クラブ/クランプ/リヤステアリング時)には、トランスミッションHighは2速までに制限されます。

## ブーム起伏速度調整装置

ブーム起伏の最高速度を任意に、しかもブーム上げ下げ側でも設定可能なシステムです。起伏レバーをフル操作しても、設定した上限速度以上では作動しません。障害物等で制限された空間でも安心して運転できます。

## ブーム起伏緩停止機能

ブーム起伏リングのストロークエンドに達した場合、作動範囲制限装置の設定による限界角度に達した場合、過負荷防止装置によって停止する場合に作動、停止時のショックを吸収するシステムで、衝撃の発生を最小限にとどめます。

## 国土交通省排ガス2次規制適合



平成15年特殊自動車排ガス規制適合  
EPA排ガス2次規制適合  
欧州排ガス2次規制適合

## 国土交通省低騒音型建設機械指定



## 低騒音モードを設定

低騒音モードスイッチをONにすればエンジン最高回転数を1,500min<sup>-1</sup>に抑えられるので、より静かなクレーン作業が可能になります。



## ■ 過負荷防止装置ディスプレイ



起伏角度、ブーム長、作業半径、アウトリガ突出幅等の作業状況を1つの画面に液晶表示。安全な作業を見守ります。

# オペレーターにも 周囲にも快適環境を

## 疲れを癒し作業集中力を高めるキャブ内環境

- ベストポジションが選べるアームレスト付きクライミングシート
- 真夏も快適。大容量除暑機能付きエアコンを標準装備
- ウォッシュアズルをアームに取り付けたウェットアームワイパー
- 夜間作業にも水平設置が確認しやすい照明付きレバー
- 直射日光を遮る天井ブラインド、サイドバイザー
- FMSAMラジオ、フロアマットも装備



## パワーウィンド閉め忘れ外部スイッチ

パワーウィンド閉め忘れ外部スイッチをキャブ下に装備。昇車時にパワーウィンドを閉め忘れても、スイッチ操作ひとつでキャブの外から閉めることができます。



H17.07.26  
hydro-crane