



●TV放送受信装置、後方確認カメラはオプション。

KATO 株式会社 加藤製作所

本社 東京都品川区東大井1丁目9番37号 ☎140 ☎03(3458)1111番(大代表)

- 東京支店 東京都品川区東大井1丁目9番37号 ☎140 ☎03(3458)1112番(代表)
- 新潟営業所 新潟市米山3丁目1番5号(駅南ビル) ☎950 ☎025(247)8326番(代表)
- 高崎営業所 高崎市相生町1番地1(八十二銀行高崎ビル) ☎370 ☎0273(25)1311番(代表)
- 札幌支店 札幌市中央区北2条西2丁目15番地(STV北二条ビル) ☎060 ☎011(241)2888番(代表)
- 帯広営業所 帯広市大通南1丁目18番地1号(明治生命帯広ビル) ☎080 ☎0155(25)7211番(代表)
- 仙台支店 仙台市青葉区本町2丁目10番28号(代理店仙台ビル) ☎980 ☎022(222)4896番(代表)
- 盛岡営業所 盛岡市中央通3丁目3番26号(盛岡商島ビル) ☎020 ☎019(652)1191番(代表)
- 秋田営業所 秋田市山王2丁目1番60号(アイテックスビル) ☎010 ☎0188(63)5001番(代表)
- 郡山営業所 郡山市中町1番22号(郡山大同生命ビル) ☎963 ☎0249(32)1811番(代表)
- 埼玉支店 大宮市東大成町1丁目497番地(MJ赤栄ビル) ☎330 ☎048(651)1135番(代表)
- 宇都宮営業所 宇都宮市一幸3丁目1番18号(大東火災宇都宮ビル) ☎320 ☎028(635)6121番(代表)
- 千葉支店 千葉市稲毛区稲毛東1丁目7番8号 ☎263 ☎043(242)7746番(代表)
- 水戸営業所 水戸市五軒町1丁目3番34号(会計ビル) ☎310 ☎029(227)5051番(代表)
- 横浜支店 横浜市神奈川区沢渡1番地2(高島台第2ビル) ☎221 ☎045(311)7992番(代表)
- 静岡営業所 静岡市石田1丁目1番46号(静岡信用金庫石田ビル) ☎422 ☎054(286)3141番(代表)
- 名古屋支店 名古屋市中村区名駅4丁目2番25号(名古屋第一埼玉ビル) ☎450 ☎052(582)5601番(代表)
- 富山営業所 富山市桜橋通2番25号(第一生命ビル) ☎930 ☎0764(32)8168番(代表)
- 岐阜営業所 岐阜市加納栄町通6丁目32番1号(日動岐阜ビル) ☎500 ☎058(274)8123番(代表)
- 大阪支店 大阪市淀川区西中島2丁目3番20号 ☎532 ☎06(303)1131番(大代表)
- 京滋営業所 大津市におの浜2丁目1番48号(におの浜森田ビル) ☎520 ☎0775(24)8001番(代表)
- 姫路営業所 姫路市南駅前町92番地(U S ビル) ☎670 ☎0792(82)0155番(代表)
- 和歌山営業所 和歌山市福町49番地(大和生命ビル) ☎640 ☎0734(33)0015番(代表)
- 中国支店 広島市中区中町7番41号(三栄ビル) ☎730 ☎082(248)0461番(代表)
- 岡山営業所 岡山市豊後町9番18号(岡山県農会館ビル) ☎700 ☎086(231)1291番(代表)
- 徳山営業所 徳山市御幸通1丁目5番地(住友生命徳山ビル) ☎745 ☎0834(22)2426番(代表)
- 四国支店 高松市曙屋町8番地1(富士火災高松ビル) ☎760 ☎0878(22)7731番(代表)
- 松山営業所 松山市花園町3番地21(朝日生命松山南堀ビル) ☎790 ☎089(943)5240番(代表)
- 九州支店 福岡市中央区天神1丁目14番16号(三栄ビル) ☎810 ☎092(781)5571番(代表)
- 小倉営業所 北九州市小倉北区経星町4番6号(伊藤総合ビル) ☎802 ☎093(551)5088番(代表)
- 大分営業所 大分市都町2丁目7番18号(新大和ビル) ☎870 ☎0975(36)6650番(代表)
- 鹿児島営業所 鹿児島市上之園町24番2(ボイス鹿児島ビル) ☎890 ☎099(258)3326番(代表)
- 沖縄営業所 那覇市松山2丁目1番12号(五キ米屋ビル) ☎900 ☎098(868)9461番(代表)

●SS-500SP (KR-50H)は、全装備(車検登録重量)で基本通行条件のD条件に適合しています。

- 走行時はフックを所定の位置に格納してください。
- 道路の通行には、道路法による通行の許可と道路運送車両法による保安基準の緩和が必要です。
(高速自動車国道は走行できません。)
- 道路の運行には、大型特殊免許が必要です。
- 本カタログの写真ならびに装備は、改良などによりお預けします製品と異なる場合があります。
また、仕様は予告なく変更することがありますのであらかじめご了承ください。
- ボディカラーおよび内装色は、撮影や印刷インクの関係で実際の色とは異なって見えることがあります。

お問い合わせは…



Full Time **4WD**

電子制御 フルオートマチック 6段ミッション



Special



通商産業省選定グッドデザイン商品

KATO

フルモデルチェンジしてNEWラフターが鮮烈にデビュー。

豊かさと力強さを一体化した伸びやかな曲面フォルム。
一段と洗練されて、今、ラフターが新しく生まれ変わった。



フルタイム4WDシステムと電子制御フルオートマチック
6段ミッションの強靱な足まわりで鮮烈にデビュー。

ただ数字のみを追いかけるよりも、
安定した操舵性と快適な操作性、居住性。
その実力は熟成され、さらに進化した真の“技”と安全性の質を主張する
SS-500SPラフターがフルモデルチェンジして鮮烈にデビュー。
ラフター本来の伝統を見事に受け継ぎながら、
50tクラスで初めてフルタイム4WDシステムと
電子制御フルオートマチック6段ミッションを採用。
市街地にマッチする洗練された斬新なデザイン、
心地よい開放感と人を優しく包み込む快適なフォルム。
時代が求める基本性能をさらに先進のテクノロジーでアクティブに進化させ、
一段と磨き込んだパフォーマンスで乗る人に、使う人に、すべての人々へ。
これからの次世代ラフター**SS-500SP**が新しい流れをつくって行きます。

●TV放送受信装置、後方確認カメラはオプション。

都市にも似合うスタイリッシュ。



●TV放送受信装置、後方確認カメラはオプション。

ふところの深さを実感。
新しい操作性、快適性、安全性をさらに充実させ、
思い通りにマシンが操れる、
先進テクノロジーの新しい到達点がここにある。



**抜群の吊上性能を発揮
強力で頑強なロングブームを採用**

●軽量で剛性に優れ、横曲りやタワミの少ない39mのロングブームを採用。重量物や大型資材の高揚程作業に威力を発揮、より大きな作業半径で作業が行えます。

- 最大吊上性能
50t×3m
- 最大ブーム長さ
39m+14.5m(2段ジブ)
- 最大地上揚程
40m(ブーム)/54.3m(2段ジブ)

**ふところが深く、接近作業に威力を発揮
「油圧式パワーラフィングジブ」**

●ジブ長さは9mと14.5mの2段階に調整でき、油圧シリンダによってオフセット角が5°~45°まで無段階にチルトできるパワーラフィングジブを採用。しかも定格荷重内で能力をダウンさせることなく、荷吊状態でラフィング作業が可能。ふところが深く、広い作業範囲を実現。ロングブームと相まって「接近作業・高所での引き起し作業、ビル・工場越しの遠隔作業に圧倒的な威力を発揮します。

●パワーラフィングジブを取付けたままでブームの伸縮が可能。作業内容に応じたブームの長さで効率良くラフィング作業が行えます。

**狭い現場で簡単に、短時間でセット。
独特な「油圧式サイドアップジブ」**

●走行時はブーム側面へ反転格納、作業時は前下方へ振出す「油圧サイドアップ格納式」ジブを採用。車体幅内のスペースで振出し、格納が簡単にできますので、狭い現場でスピーディにセットできます。

**限られた狭い作業空間で安全確保
「作業範囲制限機能」**

●あらかじめの設定した「ブーム高さ」「ブーム上限角度」「ブーム下限角度」「作業半径」「左・右旋回角」の作業領域範囲でブームの伸長・起伏・旋回が自動的に停止。範囲の限界手前から警報音で危険を知らせますので、範囲を越えて作動することがなく、スピーディに安全に作業が進められます。スペースの限られた橋梁下や電線越しなど障害物のある作業空間での繰り返し作業に便利です。

●TV放送受信装置、後方確認カメラはオプション



**ブームとパワーラフィングジブを同時制御、
効率の良い、安全な作業を約束。**

●メインブームとパワーラフィングジブの起伏角度が変わっても、ACSコンピュロードが同時に制御し、「マルチビジョン」に負荷の状態を正確に表示しますので、オペレータは作業状況を確実に把握しながら安全で効率の良いクレーン作業を行うことができます。

**高所作業や雨天時に便利な
ウォッシュ付大型間欠式ワイパー**

●フロントおよびブルーフウィンドには、ウォッシュ付大型間欠式ワイパーを採用。雨天時の前方、上方視界は抜群。高所作業時にはクリアな視界が確保されます。

**作業内容に応じて使いわけができる
旋回機構**

●旋回はフリー・ロック切換および高低速切換により、作業内容に応じて、使いわけのできる旋回機構を採用。安全で能率的に作業がすすめられます。



人間工学を追求し、 磨き抜かれた数々の先進装備が 操作性、快適性、安全性を一段と高める。

便利なパワーウィンドウを採用

●ドアウィンドウには操作の簡単な「パワーウィンドウ」を採用。しかも、下車してからでも閉めることができる補助スイッチも設置しておりますので安心です。



●ワンタッチで操作できる
パワーウィンドウスイッチ



●ステップランプ
●パワーウィンドウ補助スイッチ



●ハロゲンランプ

夜間の乗降も安全な「ステップランプ」

●夜間の乗降時の足元の安全性を確保する「ステップランプ」を採用。

夜間走行も安心、さらに明るくなった ハロゲンランプ

●ヘッドランプには、明るく、強力なハロゲンランプを採用。夜間走行も安心です。

狭い道路、現場の通行も安心 リヤビューもはっきり確認 「電動格納バックミラー」を採用

●後写鏡の機能もさらにアップ。操作の簡単な「電動格納バックミラー」の採用により、狭い道路、現場内の通行時には、ミラーを自由に格納し障害物と車体との間隔を確かめながらスムーズに通行できます。



●ブームミラー（ヒータ付） ●旋回警告灯



●電動格納式バックミラー ●バイパスフィルター（業界初）

効率のよい作動油管理システム

●作動油冷却用オイルクーラを標準装備。作業時の油温管理が自動的にでき、クレーン作業が一段と効率良く行えます。

●通常のフィルタに加えて高ろ過度バイパスフィルタを採用。（業界初）



●保守点検がスムーズ、開閉が簡単なスライド・バルブ式エンジンカバー

安全性を徹底的に追究 信頼性の高い各種安全装置

●クレーン部には、マルチビジョン表示のACSコンピュロードをはじめ、過巻防止装置（旋回自動停止装置付）・油圧安全弁・ブーム自然降下防止装置・ドラムホールド安全装置・乱巻防止装置・自動ブレーキ装置・アウトリガロック装置・旋回警告灯・作動油オーバーヒート警報装置・作動油フィルタ目づまり警報装置など。

●キャリア部には、緊急用かじ取装置・後輪ステアリング自動ロック装置・ミスシフト防止装置・ブレーキ液漏警報装置・サスペンションロック装置・サービスペレーキロック装置・オーバーラン警報装置・ラジエータ液面警報装置・エアフィルタ目づまり警報装置・最新式自動給脂装置など、信頼性の高い安全装置を装備しております。

給脂の省力化を実現 便利なオートグリスターを採用

●便利なオートグリスターの採用により、アクセルやサスペンションまわりの給脂がボタン一つで簡単に効率よく行えます。



KATOは皆様が快適にラフターに乗っていただけるよう、さまざまな先進装備、技術を採用。安全に対する追求を徹底的に行っております。



●目覚時計付AM/FM電子チューナカセットデッキ付ラジオ（FMステレオ付）

●2スピーカー（FMステレオ対応）



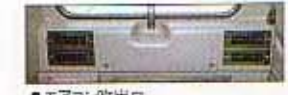
●上部スイッチパネル（拡声器、ドラム照明はオプション）



●雑誌、新聞などを入れる便利な小物入れ付マガジンラック



●タオルや缶ジュースを入れておくクールボックス



●エアコン吹出口



●エアコンパネル



●消火器



●格納式ランチテーブル



●カップホルダー

オプション



●ドラム監視カメラ



●後方確認カメラ



●TV放送受信用アンテナ



●ACSコンピュロード外部表示灯



●拡声器

●TV放送受信装置、後方確認カメラはオプション。

斬新なNEWデザインのキャビン。

快適な運転環境を追求した新設計のキャビンレイアウト。



●写真は機能説明のために、各ランプを点灯したものです。実際の作業状態を示すものではありません。



●カラーモニタTV



●左方確認カメラ

左側面の走行視界が抜群「超広角設計」

ブーム起伏シリンダを後方に取付けたことにより走行左方視界が一段と向上



●チルト&テレスコピックハンドル



●チルト式操作レバー



●モケット張り付付けフルアジャスタブル・サスペンションシート

ゆったりとした広い居住空間を確保 デラックスで快適な大型キャブ

●キャブは乗用車感覚の広びろとした快適な設計。ガラス面はより大きく、室内は落ち着いたグレーでカラー・コーディネートされた成型フルトリム仕上げ。シートは体格と作業姿勢に応じたベストポジションがキープできるモケット張り付付け付フル・アジャスタブル・サスペンションシートを採用。足もとのスペースも一段と広く、快適性と安全性の配慮がすみずみまでゆきとどいた設計。

乗降時の安全性向上 新型ドア

●ドアをキャブ下面までまわりこませたので乗降時に足元の視野が広く、安全性が向上しました。

左方の視認性が飛躍的に向上 カラーモニタTVを標準装備

●ブーム先端には「左方確認カメラ」を取り付けてありますので、左方の視認性が飛躍的にアップしました。さらに、ドラム監視カメラと後方確認カメラをオプションで取り付けられます。また、一般のテレビ番組の放送が受信できるチューナとアンテナをオプションとして取り付けられます。

※ただし、テレビは走行中および作業中は使用できません。



●抜群の左方視界

広い走行視界と開放感 曲面ガラスを採用、左方視界も抜群

●キャビン全体は丸味のある斬新なデザインで新設計。丸みを帯びたキャブ形状に合わせた曲面ガラスを採用。左側の窓の面積をより大きく設計しました。しかも起伏シリンダを従来より後方に取付けたことにより左方の視界が一段と向上。上方の視界と相まって開放感のある快適なキャビンです。

スイッチやパネル類を見やすくすっきりと シンプルにレイアウトした、 A/Tポジションインジケータ付パネル

●走行状態を的確にキャッチできるA/Tポジションインジケータ付パネルを採用。作業の安全性が向上、視認性の優れたACSコンピュロードをはじめ、スイッチとレバー類は操作しやすきすっきりと、シンプルにレイアウトしました。

自然な手の動きで軽快な操作 「チルト式操作レバー」

●主巻・補巻・ブーム起伏・旋回・ジブ起伏の各操作レバーは長さ調節が可能。オペレータの体格や作業姿勢に合わせて最適なポジションが選べます。しかも後方へ倒せる可倒式になっておりますので、キャブ乗降時はじゃまにならず大変便利です。

四季を問わず、快適な作業を実現する 爽快エアコンを標準装備

●除湿効果の高い、強力な冷暖房能力を発揮する除湿機能付エアコンを標準装備。快適な作業が行えます。

刻々と変化する状況を的確にとらえ、
適切な判断によってオペレータを支援する
安全総合制御システムACSコンピュロードを採用。



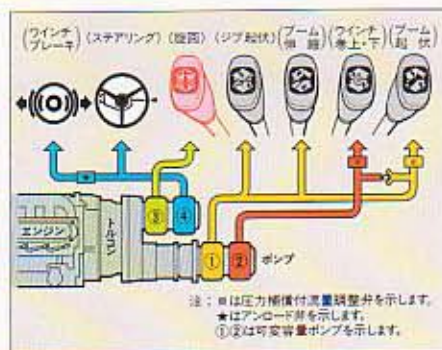
●キー付

一段と向上した安全作業、
作業の安全をモニターで確認
画期的な「マルチビジョン」

●マルチビジョンは、TV画面同様に簡単に切替えができ、一画面に作業状態や安全状況などの各種情報を見やすい画像にあらわすことができます。オーバーロードまたは制限範囲に達すると女性の声で警報と同時に自動停止します。この時画面にも停止の原因が表示されます。また、クレーンの実際の作業状態を動く画面にして見ることができる画期的なACSコンピュロードです。画面は外の明るさに合せ、コントラスト調整や、画面の白黒を反転させることもできますので、昼間、夜間作業を問わず見やすくなっています。

●ターゲット(標的)モードが付きました。オペレータから見えない屋上等の据付場所をあらかじめクレーンに記憶させると、画面を見ながら据付場所まで誘導することができます。その他、吊上性能表、作業半径性能カーブ、旋回性能カーブを画面に表わすこともできます。

●自己診断機能があり、表示されているエラー番号でコンピュロードの故障の原因を知ることができます。



注：●は圧力補償付流量調整弁を示します。
★はアンロード弁を示します。
①②は可変容量ポンプを示します。

同時操作性を確実にした
"4ポンプシステム"

●(巻上・巻下)(ブーム伸縮・起伏)(旋回)の3つの強力な独立油圧ポンプシステムと特殊油圧システムを採用。相互の影響を受けず、ウインチを含めた3操作が同時に行えます。また、アキュムレータのチャージングには、3つのポンプの他に第4ポンプを使用しておりますので同時操作が確実にでき、作業効率が一段と向上しました。

安全対策も入念、
自動ブレーキ付三重安全構造のウインチ

●ウインチ(主・補巻)には、自動ブレーキ(足踏ブレーキ併用)を採用。通常作業時には自動ブレーキ、自由降下時には、足踏ブレーキと作業状況に応じて使い分けができますので、極めて効率の良い作業が安全に行えます。また、ドラムロック・カウンタバランシングバルブなど三重安全機構になっており、安全対策にも十分な配慮がされております。



●大型ハイパワーウインチ

微動操作性がさらに向上、
効率の良い複合操作
強力な2ドラム・2モータのウインチ

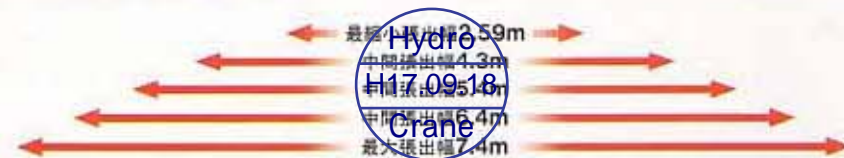
●新設計の乱巻防止ローラ付大型ウインチ2基を搭載。ウインチ回路には圧力補償付流量調整弁を組込んでありますので、荷重の大小にかかわらず、レバーストロークに応じたロープスピードが得られ、優れた微速・巻上・巻下操作が行えます。

●主巻・補巻ウインチは、それぞれ単独のレバーで操作ができ、また、同時に操作を行う時でも互いに影響を受けません。

●ドラム監視カメラ(オプション)を取り付けることにより、ドラムの超低速回転状態やロープの巻き取り状況を画面で確認できます。

からみつきのない
新開発のワイヤロープ

●主巻ロープは新開発の難自転性ロープを採用。補巻はラインプルを4tより4.5tと大幅アップし作業性が向上しました。



狭い現場で簡単に張出しが
設定できるアウトリガ

●アウトリガは、作業状況に合わせて張出し幅が最大7.4m、中間6.4m・5.4m・4.3m、最小張出し幅2.59mの5段階に、張出し幅が設定できますので狭い現場でも大変有利に使えます。また、操作はキャブ内はもちろんのこと車外からも簡単に行えます。

安全な作業を実現
「アウトリガ張出し幅自動検出装置」

●アウトリガの張出し状態をコンピュータが検出し、キャブ内のパネルに正確に表示しますので、張出し幅の確認が容易にでき、安全な作業を行うことができます。

安定した作業性能を発揮
「左・右領域制御装置」

●アウトリガの全張出しができない狭い現場で右側と左側のアウトリガの張出し幅が異なる場合、左・右それぞれの作業領域の吊上性能をACSコンピュロードが自動制御する安全機構を採用。いずれの旋回位置で安定した吊上性能を発揮。現場状況に合った作業が安全に効率よく行えます。



●アウトリガ張出し幅自動検出装置

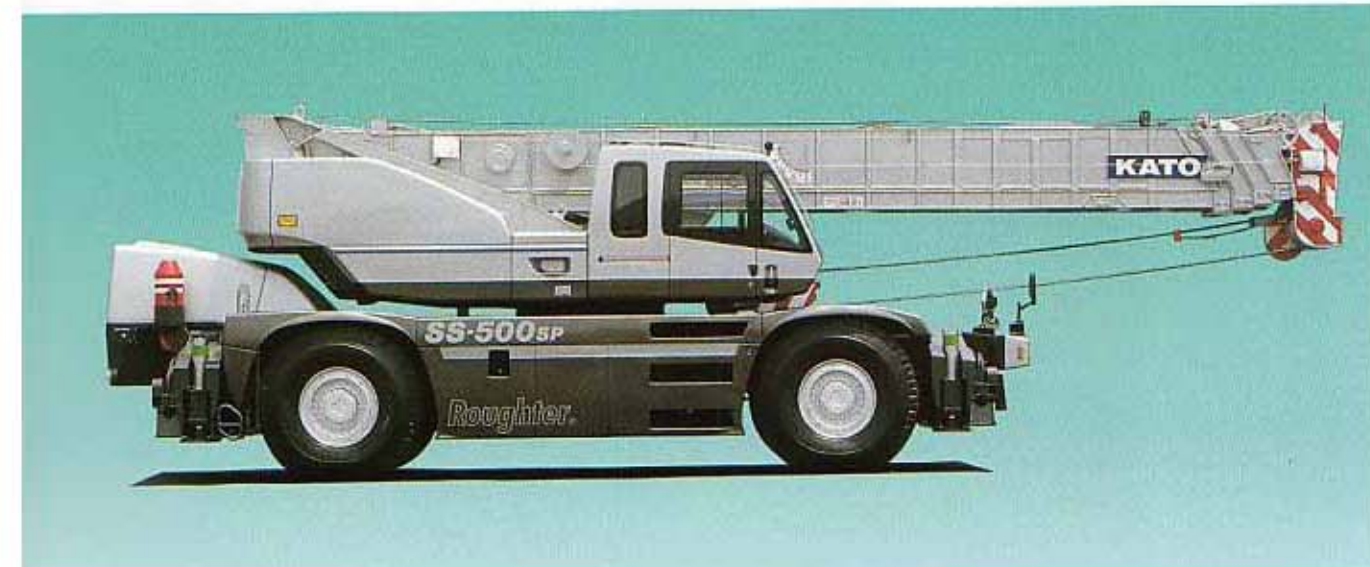
●キャブ内アウトリガコントロールパネル



●開閉式サイドフェンダ



●キャリア部アウトリガコントロールパネル。(夜間照明付)



●TV放送受信装置、後方確認カメラはオプション。

かつてない走行安定性を実現するため、 最先端の電子制御フルオートマチック6段トランスミッション フルタイム4WDシステムを採用。



●TV放送受信装置、後方確認カメラはオプション

狭い路地や現場へラクに進入5方式のステアリング



IMC System (Instant-Mode Changing)の採用

●前2輪操向、4輪操向(コーディネート)、前・後輪独立操向の各モードで、途中で操作を中断することなく連続して他のモードへ移行することができますので、狭い作業場内での移動がスムーズに行えます。

進入・退出がラク 便利な逆ステアリング補正機構

●逆ステアリング補正機構の働きにより、現場内で旋回体を180°回転し走行する場合でも、通常の前進走行と同じハンドル操作で走行ができますので、入り組んだ現場や建物内の進入・退出にも便利です。

後輪ステアリングロックに安全で操作の簡単な独自の「ワンタッチフルオートロック」を採用

●後輪のステアリングロックは、スイッチを操作するだけで自動的に中立位置まで戻り、ロックピンが入りロックされるKATO独自の「ワンタッチフルオートロック」機構を採用しました。



●ステアリング切替スイッチ

●後輪用ステアリングスイッチ

群を抜く操縦安定性と静かでソフトな乗り心地を両立 「ハイドロニューマチックスーパーサスペンション」

●ラフターの安定した走行性能の基本を支える熟成された、信頼性の高い「ハイドロニューマチックスーパーサスペンション(油圧シリンダとアキュムレータによる構成)」をさらに改良。ピッチングやローリングを大幅に軽減。制動時、コーナリング時の姿勢変化を抑え振動の少ないソフトで安定した快適な乗り心地を実現。

エンジン性能をフルに引き出す 新設計の低騒音型 電子制御フルオートマチック 6段トランスミッション

●乗用車感覚の快適な走行性を実現するクラス初の新設計・低騒音型「前進6段・後退2段電子制御フルオートマチックトランスミッション」を採用。エンジンの性能を効率よく引き出すとともに、滑らかな変速フィーリングと軽快な走行性能を発揮。エンジンとトランスミッションを統合制御し、変速時からロックアップのタイミングまでコンピュータが最適にコントロール。路面状況に合わせて燃費のよい快適な走行ができます。

優れた加速性と低燃費を実現 自動ロックアップクラッチ付 トルクコンバータ

●自動ロックアップクラッチ付トルクコンバータを採用。各速度段で自動的にロックアップ機構がはたき、高トルクエンジンとあわせて優れた加速性と低燃費を実現します。

高速クレーン用 チューブレスラジアルタイヤが 強力なグリップ力と安定走行を発揮

●耐久性に優れ、負荷容量が大きい、高速クレーン用チューブレスラジアルタイヤを全輪に採用。強い路面グリップ力を持ち、高速走行時はもちろん、コーナリング時やオフロードでも安定した走行と快適な乗り心地が得られます。

すぐれた直進性と高速安定性を発揮 キングピン角付アクスル

●キングピン角付のキングピン角付きの本格的な高速用アクスルを採用。通常走行はもちろんのこと高速走行時も素晴らしい直進性と操縦安定性を発揮します。



●路面変化の吸収性に優れ、高速・悪路走行に快適な乗り心地を発揮



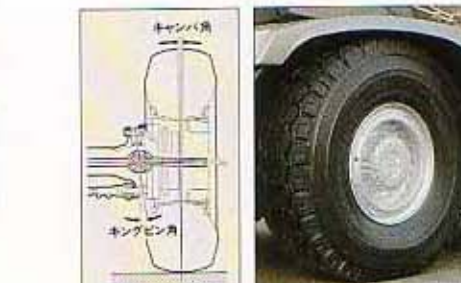
●低燃費・低騒音を両立、強力な320PSインタークーラー付ターボエンジン



●ロングリフトタイプのシフトレバー ●リターダレバー



●信頼性の高い大型ダブルキャリパ付全輪ディスクブレーキ



●高速クレーン用チューブレスラジアルタイヤ

抜群の発進加速性、登坂力を発揮 強力な320PSの インタークーラー付ターボエンジンを搭載

●抜群の発進加速性と登坂性能を発揮する強力な320PSインタークーラー付ターボエンジンを搭載。電子制御フルオートマチック6段トランスミッションとの組合せにより、さらに強力な機動性を発揮します。

抜群の制動力を発揮、信頼性の高い 「全輪ディスクブレーキ」を採用

●全輪に制動力にすぐれた、信頼性の高い大型ダブルキャリパ付ディスクブレーキを採用。
●ブレーキシステムは、前・後輪別々の2系統で制御され、ペダル踏力の軽いエアオーバーハイドロ式で、長時間走行にも疲れを感じさせません。

長い下り坂での連続走行に 安定した制動力を発揮 ロックアップ連動の排気ブレーキ

●排気ブレーキスイッチをONにして、アクセルペダルから足を離すと、自動的に高速から低速までロックアップが連動。新電子制御排気ブレーキの採用により安定した制動力が得られ、長い下り坂での連続走行に効果を発揮します。

強力な制動力を発揮する 流体式リターダを採用

●排気ブレーキより、さらに強力な制動力を持つリターダ装置を採用。レバー1本で3段階に調整でき、フットブレーキにかかる負担を軽減し、山間部や坂道の連続降坂走行に高い効果を発揮します。

パーキングブレーキと 作業用補助制動装置

●パーキングブレーキ機構には、強力で大容量のブレーキのほかに作業用補助制動装置(サービブレーキロック)を標準装置。

Hydro
H17.09.18
Crane