

# KA-1300sL



▲フロント



▲リヤ



▲右側面



▲左側面

※構内走行姿勢

<http://www.kato-works.co.jp>

- 本機は、公道を走行する場合、カウンタウエイトを取り外さなければなりません。
  - 本機は、新規開発車両証明制度による適合証明書「基本通行条件重量：C～D」の交付を受けていますが、実際の通行条件は、運行経路ごとの道路管理者の算定結果によって付与されます。
  - 本カタログの写真ならびに装備は、改良などによりお届けいたします製品と異なる場合があります。また、仕様は予告なく変更することがありますのであらかじめご了承ください。
  - ボディカラーおよび内装色は撮影や印刷インクの関係で実際の色と異なって見えることがあります。
  - 本機の使用にあたっての注意事項は、取扱説明書の内容をよく読んで正しくお使いください。
- お問合せ：

**KATO** 株式会社 加藤製作所



品質保証の国際規格「ISO 9001」の認証を取得しています。

KA-1300sL

本社 / 〒140-0011 東京都品川区東大井1丁目9番37号 TEL: 03(3458) 1111(大代表) FAX: 03(3458) 1151

# ALLTERR® KA-1300sL



※構内走行姿勢

**KATO**





# クレーンのために作られたオリジナル

## キャリヤ用エンジンには【ユニットインジェクタ】を採用

- 電子制御燃料噴射システムを採用した、クリーンで低燃費、高出力エンジンを搭載。
- ヨーロッパ排出ガス規制 EURO3適合エンジン。

■最高出力
●390kW/1800min <sup>-1</sup>
■最大トルク
●2400N・m/1080min <sup>-1</sup>

## 内輪差が極めて小さい、常時5軸総輪ステアリングシステム

- キャブ内のスイッチ操作で【クラブ操向】【カウンタ操向】が簡単に行えますので、狭い現場へもスムーズに進入できます。
- 直角通路などでの右・左折、構内での移動において抜群の小回り性能を発揮します。
- 直角通路幅……………7.05m (構内走行姿勢)

## 車体姿勢調整機能

- サスペンションシリンダを伸縮させることにより、現場内の路面の状況に合わせて車体姿勢を前後、左右方向に調整することができます。

## 安心のブレーキシステム

- 長い坂道を下る時、リターダ、排気ブレーキ+デコンプレッションブレーキを併用することにより、より安心な走行を確保します。
- メンテナンス性に優れ、フェード現象も起こりにくいフルエアードISKブレーキを全輪に採用。



▶大型キャビン  
広い視界と快適な居住性を実現!

▼仮眠用ベッドを新設



▲タッチパネル式インフォメーション  
ディスプレイ装備のインストルメントパネル

高出力のクリーンエンジンを搭載。  
整理されたレイアウトで、  
高いメンテナンス性と安全性を確保 ▼



## アウトリガ張出幅6段階設定







6段フルパワー  
SUPERBOOM

# 抜群の作業性

## 丸型断面構造により高剛性

- ブーム吊り上げ能力
- 最大吊り上げ能力…………… 130t×2.5m
- ブーム長さ…………… 11.8m~52.0m
- 最大揚程…………… 53.1m
- ブーム最大起伏角度…………… 85°
- フルブーム時最大定格総荷重…………… 12.0t

## 伸縮ストロークの長い6段油圧式を採用

- 伸縮スピードが速く、ピンロック方式よりも多様な作業条件に対応し、高い剛性・信頼性を有します。

## 微操作に、高揚程作業に威力を発揮 パワフルな起伏シリンダ

- 操作は高・低速の2段切り換え式。
- 微操作から高速操作まで、高い作業効率を誇ります。

## クレーン用エンジンは 環境に優しく、優れた静音性



【国土交通省指定低騒音型】

- 最高出力
- 140kW/2200min<sup>-1</sup>
- 最大トルク
- 725N・m/1600min<sup>-1</sup>



9.2~26.6m

11.8~52m

-1.8~85°



簡単着脱  
4段フルパワー



## 高剛性丸型断面ジブ

- ジブオフセット角度 2°~60°。

### ■ジブ吊り上げ能力

- 最伸長時…………… 26.6m
- 最大揚程…………… 79.6m
- 52m+26.6mSL(2°)  
最大揚程時…………… 2.0t  
(作業半径30mまで同一性能)
- 52m+26.6mSL(60°)  
ブーム最起立~作業半径34mまで…………… 0.75t
- 52m+20.8mSL(45°)  
作業半径50m時…………… 1.15t

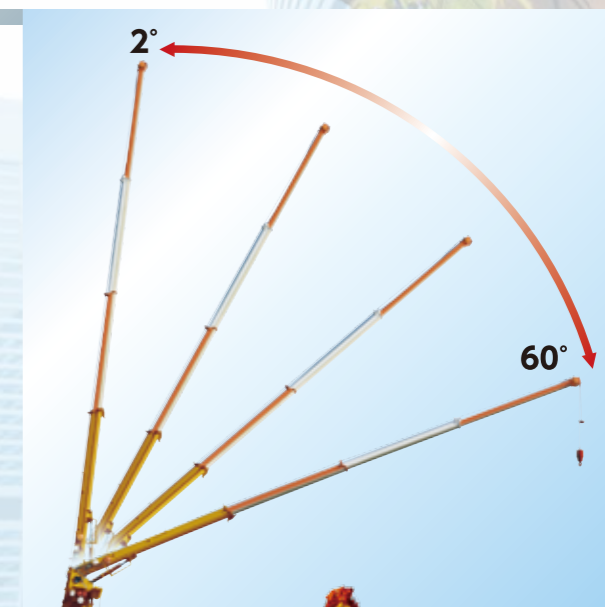
## 短時間でスピーディーなジブセット

- スーパーラフティングジブの着脱操作は、1人で短時間に、そして安全にセットできます。

旋回後端半径のコンパクトさは  
業界最小クラス!  
カウンターウエイト非装着でも  
安定した作業性

### ■ウエイトオンキャリア時クレーン性能

- 9.3t×20m(52mブーム作業)
- 旋回後端半径…………… 3.3m







安全+快適+先進機能



▲オペレータキャブ

ワイドな視界、操作性に優れたレバー配置  
快適さ重視のオペレータキャブ

- 操作レバーの配置はラフターと共通。ラフターのオペレータなら使い慣れたレバー配置が一番!
- 油圧パイロット式操作レバーを採用し微操作から高速操作までスムーズな操作性を可能にしました。
- 上方、左右どちらをみてもワイドな視界。

チルト式キャビンを搭載

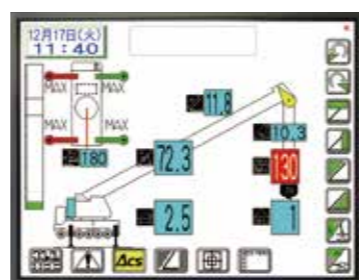
- オペレータキャブは 0°~15°までチルト可能。ロングブーム作業に欠かせないチルト式キャブ。上方視界を確保して安全で快適な作業を約束します。

新型ACS®コンピューロード®採用

- タッチパネル式カラーディスプレイで多彩な機能。
- フック揚程が表示され、多彩なコンディションに対応できます。
- 作業範囲制限機能が、数値でも設定できます。



▲チルト式キャビン



▲タッチパネル式カラーディスプレイ



さらに充実した装備群

信頼性と使い勝手を追求した装備を機体の随所に配置!



▲カラーモニター  
地上デジタル対応テレビ放送受信装置(オプション)



▲タコグラフ



▲エアサスペンション付シート



▲プロジェクター式  
ディスチャージヘッドランプ



▲電動リモコンサイドミラー



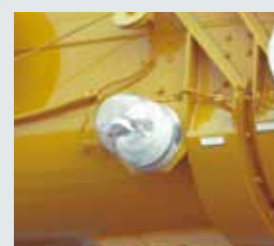
▲後方確認カメラ



※構内走行姿勢



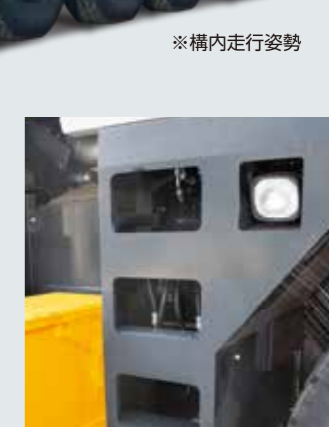
▲工具箱



▲リモコン式サーチライト



▲風速計(オプション)



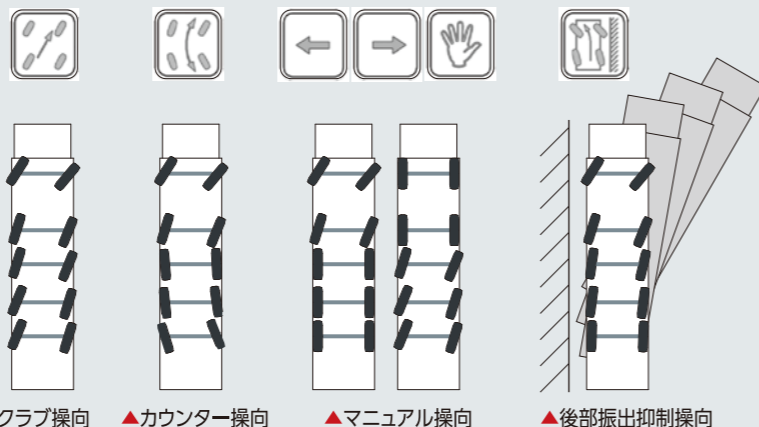
▲アウトリガ作業灯



▲ステップ

特殊操向モード

- リヤステアリングコントローラのスイッチで、特殊操向のモード設定もワンタッチ選択。



▲クラブ操向

▲カウンター操向

▲マニュアル操向

▲後部振出抑制操向