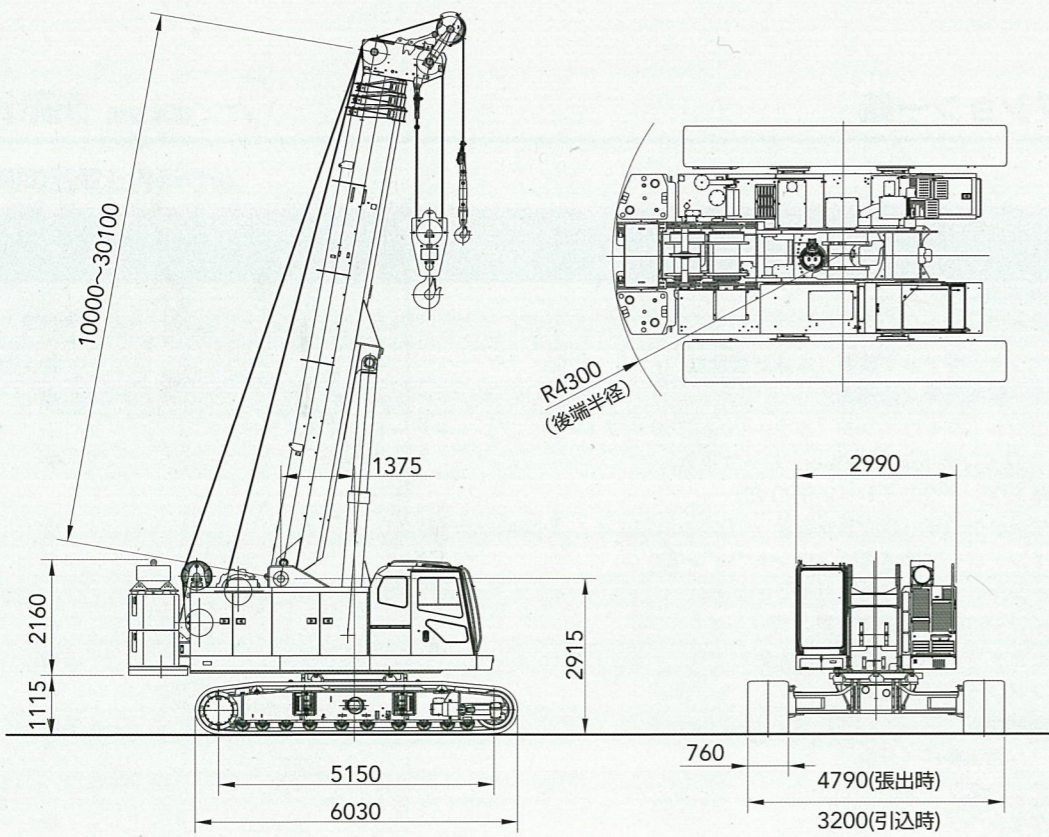


■寸法図

単位:mm



■仕様

		クレーン仕様
最大つり上げ荷重×作業半径	t×m	65×3.0
ブーム長さ	m	10~30.1
ブーム形式		4段箱型伸縮ブーム
ロープ	フロント/リヤ	105
速度*	第3ウインチ(オプション)	105
ブーム上げ速度*	sec/度	52/0~78.0
旋回速度	min ⁻¹ (rpm)	4.5(4.5)
走行速度	高/低*	1.7/1.2
登坂能力	%(度)	30(17)
エンジン名称		いすゞ 6HK1(2011年基準適合)
定格出力	kW/min ⁻¹ (PS/rpm)	210/1900 (285/1900)
接地圧	kPa	92.4(65tフック付)
全装備質量	t	70.9(65tフック付)

[注] *印は負荷により速度変化します。単位は、国際単位系(SI)による表示です。
()内は、従来の単位表示を参考値として併記しました。

HSC 保証期間 **2年間**または、**2000時間**

保証期間2倍。自信の信頼性を皆様に。

●カタログに掲載した内容は、予告なく変更することがあります。●掲載写真は販売仕様と一部異なる場合があります。●掲載写真はカタログ用にボーズをつけて撮影したものです。機械を離れるときは、必ず作業装置を接地させるなど、安全に心掛けて下さい。●掲載写真の色は印刷の関係上、実物と異なる場合があります。●本機の使用にあたっては取扱説明書を必ずお読み下さい。●つり上げ荷重5トン以上の移動式クレーンの運転には「移動式クレーン運転免許証」が必要です。また、クレーン以外で使用する際は、該当する運転資格または講習等の修了証の取得者に限りです。



写真は実際の販売仕様と一部異なる場合があります。

お問い合わせは…

日立住友重機械建機クレーン株式会社

本社: 東京都台東区東上野6-9-3 住友不動産上野ビル8号館
Tel: 03-3845-1396 Fax: 03-3845-1394 <http://www.hsc-crane.com>

1503 ©01T.JA147

HITACHI SUMITOMO

650TLX

TELESCOPIC CRAWLER CRANE

**650
TLX**

新機軸の力「650TLX」

クレーンを知り抜くHSCから、新生テレスコピッククレーン「650TLX」誕生。

機動力にすぐれたクローラ機に、高剛性4段箱型伸縮ブームを搭載。

タフな基礎現場もカバーする安定作業性に加え、

伸縮ブームがフレキシブルな現場対応力を発揮、作業効率を大きく革新します。

ビジネスに新機軸を打ち出す新たな力を、いまこそ皆様へ。



650TLX INNOVATION

再開発や耐震強化など、 変わりゆく基礎系現場の 作業ニーズに、 ベストな性能で応えるために。

650TLX INNOVATION

タフさを極めた力 ▶ 作業を選ばない高剛性4段箱型伸縮ブーム
安定作業と機動力を両立するクローラタイプボディ

650TLX INNOVATION

社会環境との調和 ▶ 豊富な自力着脱機能によるすぐれた輸送・組立性
2011年排出ガス規制適合のクリーンエンジン

650TLX INNOVATION

広がる作業対応性 ▶ 様々な工法に応える高出力・大容量油圧源
安全と効率作業をサポートするシステム

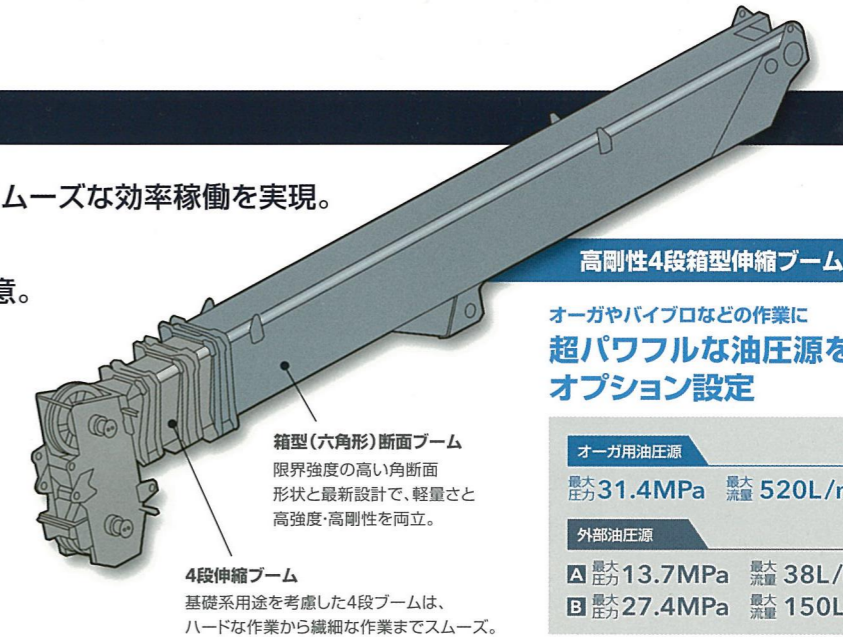


PERFORMANCE

テレスコピックブームが、スムーズな効率稼働を実現。
ニーズに柔軟に対応する、
高出力・大容量油圧源も用意。

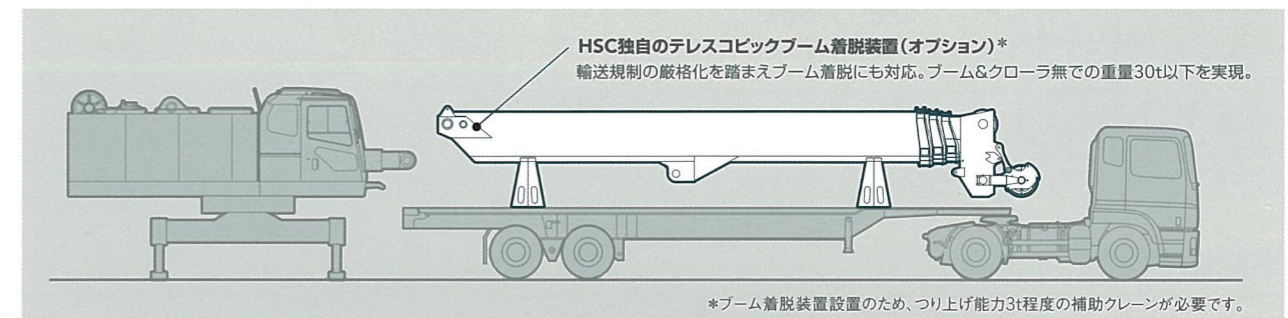
最大つり上げ荷重× 作業半径	65t×3.0m
ブーム長	10m~30.1m

クレーンの能力は
**55tつりクラスの
ラチスブーム機に匹敵!**



TRANSPORTABILITY

部品点数が少なく輸送に有利な、テレスコピッククレーン。
さらにブーム着脱までかなえた革新の輸送・組立性で、活躍の場を広げます。



テレスコピッククレーンで
**革新的なブーム
着脱*が可能**

自力着脱可能
■クローラ
■カウンタウイト
※自力着脱装置はいずれもオプション。

豊富な自力着脱性で分解・組立性も追求
輸送条件で有利となる本体輸送幅2.99mに加え、ハイレベルな
分解・組立性をかなえるため、主要各部の自力着脱性に配慮。
進んだ輸送組立性により、活躍フィールドもより自由に広がります。

SAFETY

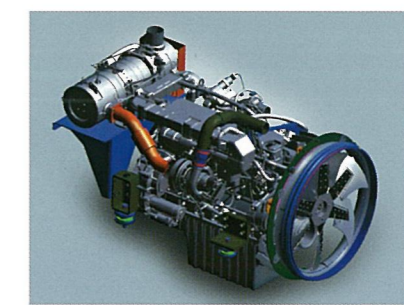
最新の安心・快適機能に加え、
安全と効率を高める装備も設定。



見やすいモニターやボイスアラームなどが、常に安心
作業をサポート。さらに充実の先進安全システムも用意。

ECOLOGY

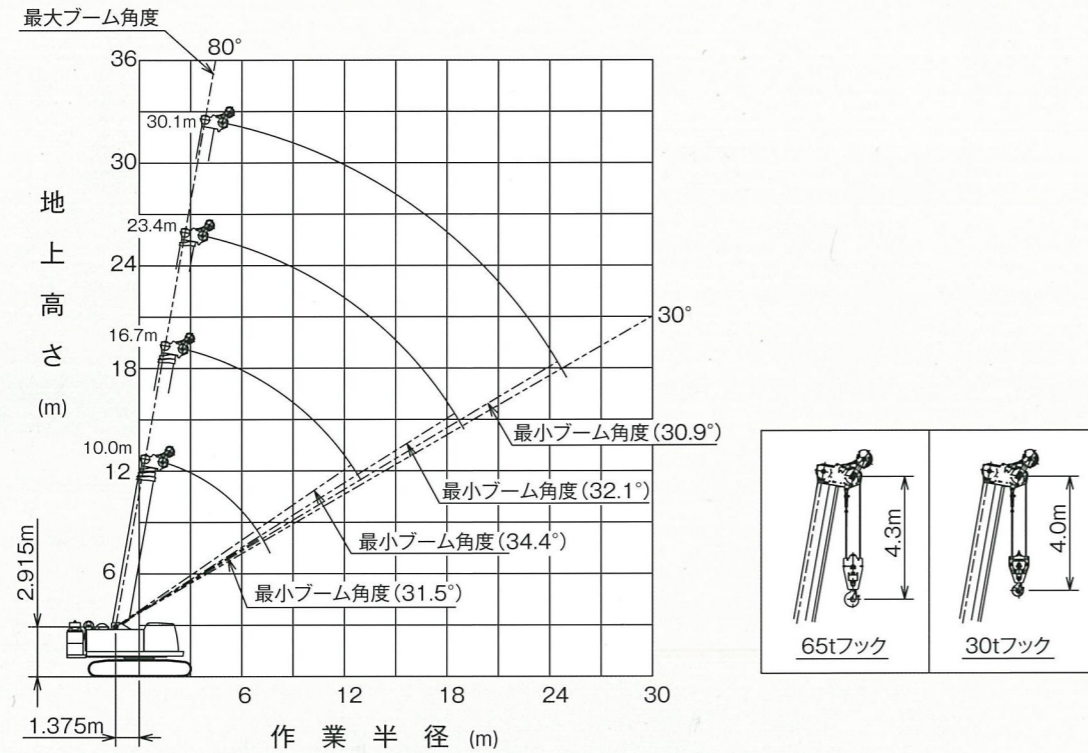
次代をリードする
さらなる環境調和と経済性を。



写真は実際の販売仕様と一部異なる場合があります。

作業範囲図

■補助シーブ付主ブーム



定格総荷重表

■補助シーブ付き主ブーム定格総荷重表

作業半径 (m)	主ブーム長さ (m)			単位: t
	10.0	16.7	23.4	
2.0	65.00			
2.5	65.00			
3.0	65.00	32.00		
3.5	55.00	32.00		
4.0	48.00	32.00	26.00	
4.5	41.50	32.00	26.00	
5.0	37.00	30.50	26.00	16.00
5.5	34.00	28.80	25.00	16.00
6.0	32.50	26.50	23.00	16.00
7.0	26.30	23.00	20.20	16.00
8.0	22.50/7.7	19.70	17.80	15.00
9.0		16.70	15.50	13.40
10.0		14.30	13.50	12.00
12.0		10.50	10.30	9.90
14.0		9.10/13.0	7.90	8.00
16.0			6.00	6.50
18.0			4.60	5.20
20.0			4.10/19.0	4.10
22.0				3.10
24.0				2.30
26.0				2.00/25.0

■補助シーブ定格総荷重表

作業半径 (m)	主ブーム長さ (m)			単位: t
	10.0	16.7	23.4	
2.5	7.00			
3.0	7.00			
3.5	7.00	7.00		
4.0	7.00	7.00		
4.5	7.00	7.00	7.00	
5.0	7.00	7.00	7.00	
5.5	7.00	7.00	7.00	7.00
6.0	7.00	7.00	7.00	7.00
7.0	7.00	7.00	7.00	7.00
8.0	7.00/7.7	7.00	7.00	7.00
9.0		7.00	7.00	7.00
10.0		7.00	7.00	7.00
12.0		7.00	7.00	7.00
14.0		7.00/13.0	7.00	7.00
16.0			6.00	6.50
18.0			4.60	5.20
20.0			4.10/19.0	4.10
22.0				3.10
24.0				2.30
26.0				2.00/25.0

- 上表に示す定格総荷重は、水平堅土上の定置荷役における値で、転倒荷重の78%以内、および移動式クレーン構造規格で定める前方安定度1.15以上です。
- 実際につり上げられる荷重は、上表の定格総荷重からフックなどのつり具一切の質量を差し引いた値です。
- 内の値は強度に基づいています。
- 作業半径とは、荷をつった状態での旋回中心からつり荷の重心までの水平距離です。
- カウンタウエイトは、14t (標準仕様) です。
- 表中の○/○は、定格総荷重 / 作業半径 m を示します。
- 巻上ロープ掛数と定格総荷重の最大値は下表の通りです。

フック容量 (t)	フック質量 (t)	定格総荷重の最大値							
		10本掛	8本掛	6本掛	5本掛	4本掛	3本掛	2本掛	1本掛
65 t	0.80	65	56	42	—	28	—	14	—
30 t	0.52	—	—	—	30	28	21	14	—
7 t	0.11	—	—	—	—	—	—	—	7

輸送分解図

■分解時の質量と外形寸法

品名	個数	外形寸法 (mm)		質量 (kg)
本体 補助シーブ、ブーム付 フロントドラムワイヤロープ付 リアドラムワイヤロープ付 クローラ付 65tフック、7tフック付 (上部旋回体補助ウエイト付)	1	13,180 3,275 (3,460) 6,060	3,200	56,800 (57,600)
本体 フロントドラムワイヤロープ付 リアドラムワイヤロープ付 クローラ付 ブーム起伏シリンダ付 (上部旋回体補助ウエイト付)	1	7,250 3,275 (3,460) 6,060	3,200	44,800 (45,600)
本体 補助シーブ、ブーム付 フロントドラムワイヤロープ付 リアドラムワイヤロープ付 65tフック、7tフック付 (上部旋回体補助ウエイト付)	1	13,180 2,895 (3,080) 4,635	2,990 2,540	42,000 (42,800)
本体 ワイヤロープなし ブーム起伏シリンダ付 (上部旋回体補助ウエイト付)	1	6,800 2,895 (3,080) 4,635	2,990 2,540	29,400 (29,800)
4段伸縮ブーム (補助シーブ付)	1	11,205 1,705 1,300		11,200
クローラ	2 (1台分)	6,060 990 1,050		7,390 (片側)

※()内の数値は第3ウインチおよび第3ドラムワイヤロープ付時を示します。第3ウインチ付時は、上部旋回体補助ウエイトは付きません。

輸送分解図

■分解時の質量と外形寸法

品名	個数	外形寸法 (mm)	質量 (kg)
カウンタウエイト (ベース)	1	<p>※ () は自動脱着装置 (OPT) 付</p>	2,960 (2,570)
カウンタウエイト (L)	2		2,730
カウンタウエイト (R)	2		2,780
ロアジャッキアップ装置	2		1,410
65t フック	1		800
30t フック	1		520
7t フック	1		105

標準装備・オプション一覧

○：標準装備 ●：オプション

項目	装備
下部走行体	760 mm 一体シュー ○ リトラクト装置 ○ ロアジャッキアップ装置 (本体配管含む) ● シュー緊張装置 (油圧式) ●
上部旋回体	フロント、リヤウインチ (φ 22.4 mm フリーフォール、ブレーキモード切替スイッチ付) ○ 第3ウインチ (φ 22.4mm、ロープ不含) ● 標準カウンタウエイト (2 990 幅) ○ カウンタウエイト自力着脱装置 (カウンタウエイト 3 800 mm 幅) ● ウインチロープ押さえ (フロントウインチ) ● ウインチロープ押さえ (リヤウインチ) ○ ウインチロープ押さえ (第3ウインチ) ● キャットウォーク (折畳式・左右) ● ハンドレール (折畳式) ● 電動燃料ポンプ ●
キャブ	ブーム起伏操作ペダル ○ アクセルグリップ ○ アクセルペダル (右側) ● 消火器 (ABC4 号) ● 扇風機 ●
ブーム、フック類	ブーム輸送架台 ● ブームフートピン着脱補助治具 ● 補助シーブ (1 車) [補助シーブ、フック過巻防止装置] ○ 補助シーブ (2 車) [補助シーブ、フック過巻防止装置] ● 65 t フック (5 車) ○ 30 t フック (3 車) ● 7 t フック (軽量タイプ、ロック付、質量 105 kg) ○ ※ブーム長さによっては自重のみで降下しない場合があります
ワイヤロープ	フロント/リヤウインチ (φ 22.4) XP IWRC6XWS (31) ○ 第3ウインチ (φ 22.4) XP IWRC6XWS (31) ●
安全装備品	過負荷防止装置 (M/L) ○ M/L 外部表示灯 ○ モード切り替えスイッチ (クレーン、掘削) ○ ウインチドラムロック (フロント、リヤ) ○ ウインチドラムロック (第3ドラム付時追加) ● 自動スローダウン (緩停止) ○ 揚程計 ○ 旋回中立フリー/ブレーキモード切替 ○ 旋回角度制限装置 ● ドラム & 後方監視カメラ (3 台) ● 天窓ガード ●
共通部品	リモートセンシング (衛星通信端末・データロギング装置) ○ カウンタウエイト無 (減トン) 性能 ○ オーガ用油圧源 (最大圧力 31.4 MPa、最大流量 520 L/min) ● 外部油圧源 A (最大圧力 13.7 MPa、最大流量 38 L/min) ● 外部油圧源 B (最大圧力 27.4 MPa、最大流量 150 L/min) ● 分解組立用玉掛ワイヤ (カウンタウエイト、サイドフレーム、ブーム用) ● ブームスタクション ● リーピングウインチ兼用油圧タグライン 油圧タグライン用 (6 x Fi (29) φ 10 mm x 55 m) ● ※ 1 リーピング用 (6 x Fi (29) φ 10 mm x 220 m) ●
その他	特殊工具 (オーガ油圧源装着時) ●

※ 1・リーピングウインチ兼用油圧タグライン (最大ラインプル: 油圧タグライン時 1.4kN (150kg) / リーピングウインチ時 2.9kN(300kg))