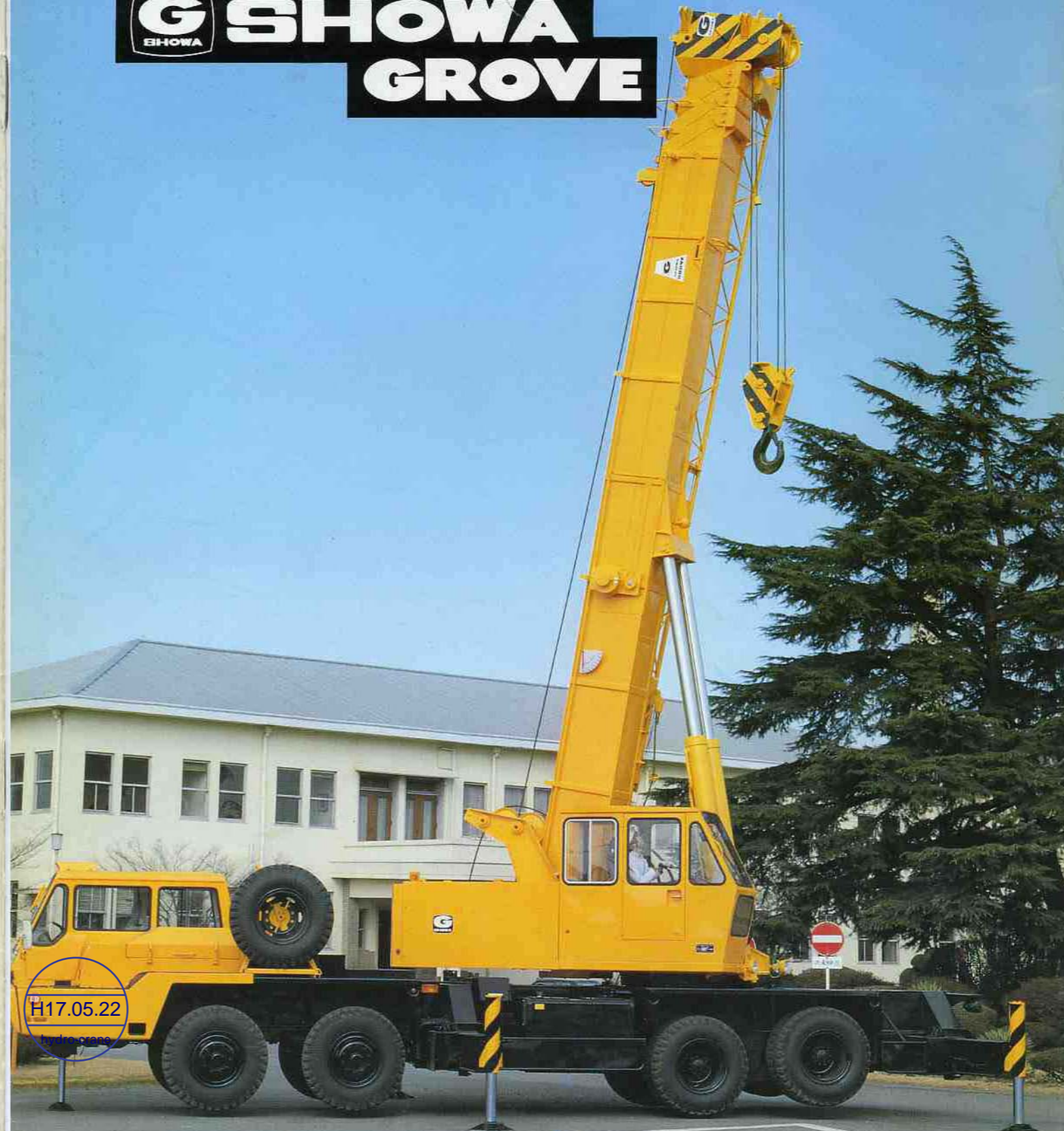


TMS3500 III



昭和飛行機工業株式会社

本社	東京都中央区日本橋室町3丁目3番地7 三井別館 TEL.03(270)1451(代表) 〒103
東京営業所	東京都中央区日本橋室町3丁目3番地7 三井別館 TEL.03(279)1453(代表) 〒103 TELEX.222-3766 SHOWA-J
札幌営業所	札幌市中央区北2条西4丁目 札幌三井ビル TEL.011(222)0071 〒060
名古屋営業所	名古屋市緑区浦里5丁目126番地 三井物産機械販売㈱内 TEL.052(622)8533 〒458
大阪営業所	大阪市淀川区西中島3丁目9番13号 大北ビル TEL.06(308)3231(代表) 〒532
広島営業所	広島市中区大手町2丁目7番地10 広島三井ビル TEL.082(249)8561 〒730
工場	東京都中央区日本橋中町600番地 TEL.0423(41)2111(代表) 〒196
成田サービス工場	千葉県成田市 20 野毛平工業団地4-2 TEL.0476(36)1691 〒286

※カタログに記載されております仕様及び写真は、改良などの為お届けいたします製品と異なる場合もありますのであらかじめご了承ください。

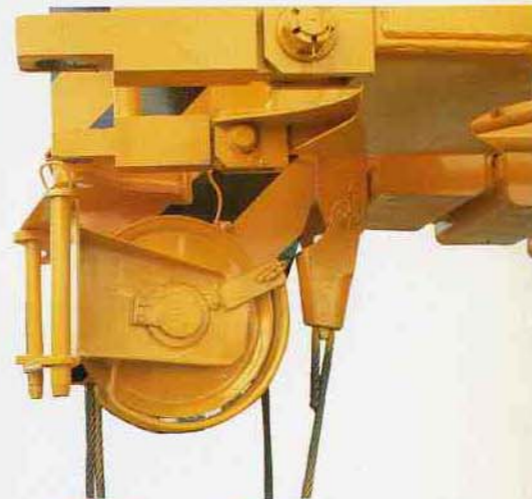
時代が求めた新性能—きわだつ技術。

最大吊上能力35t×3m!

同時伸縮ブーム。ワイドな張り出し幅がえられるアウトリガー。
漸新なデザインによるブームで吊上げ性能が大幅アップ。広範囲のクレーン作業に安定した実力を発揮します。

2段オフセットジブ採用 狭い現場での作業でも 実力発揮!!

ピン差し換え方式による2段ジブはオフセット角5°、30°にセット可能です。ビル建設など高揚程で狭い現場での接近作業に威力を発揮します。



補助シーブ。

軽量物作業を能率よく行なえる補助シーブをブーム先端に標準装着しました。横抱き格納方式採用により、簡単にセットでき、又走行視界も向上し、走行しやすくなりました。



35t吊りに最適の台形ブーム!!

強力かつスピーディーな作業を約束する

全油圧式4段ブーム。

座屈や横たわみに強く、最適な強度/重量比が得られる画期的な台形ブームを採用しています。

本のリモート操作で、10.3m~32.0mまで伸縮が自在に制御できる同時伸縮方式を採用し、スピーディーで安定した高揚程作業が行なえます。



全周同一性能を実現した フロントジャッキ。

キャリアフレーム前端下部に油圧式フロントジャッキを装着しました。全周同一性能で作業できる為、現場への進入方向も限定されず、作業範囲も広がります。

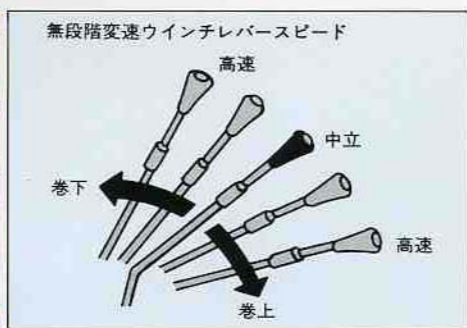
みなぎる実力—使いやすさを追求。

すべてに快適—ゆとりの居住スペース。



独立ウィンチ2基搭載。

- 主巻・補巻ウィンチは、それぞれ単独のレバーで容易に操作でき、作業スピードが一段とアップします。
- ロープスピードは、主巻・補巻共121m/minとハイスピードです。
- オートブレーキ付の為、めんどろなブレーキペダル操作の必要がなく、安全確実な作業ができます。
- 溝付きドラム採用により、ロープの乱巻き防止と耐久性の向上をはかりました。
- 2回路合流式の採用により、主巻・補巻ウィンチ共にレバー操作で巻き上げ性能を低下させずに高速から低速まで無段階に変速できます。



中間張り出し幅 4.0m

最大張り出し幅 6.4m

安定性にすぐれたアウトリガー 狭い現場で威力発揮!!

頑強なH型アウトリガーは、最大張り出し幅6.4m、中間張り出し幅4.0mと作業現場の状態、内容に合わせて設置が可能です。



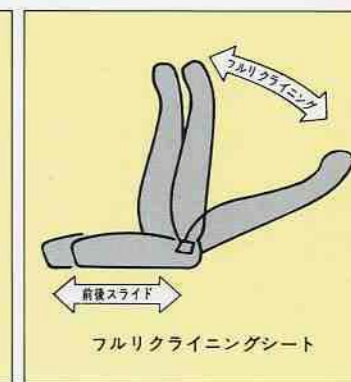
左右両側からの 個別同時操作可能。

アウトリガーの張り出しと、ジャッキシリンダの操作は、左右の両側をとわず個別・同時にできます。



合理的に使い易く、快適に!! 操作性を重視したひろびろキャビン!!

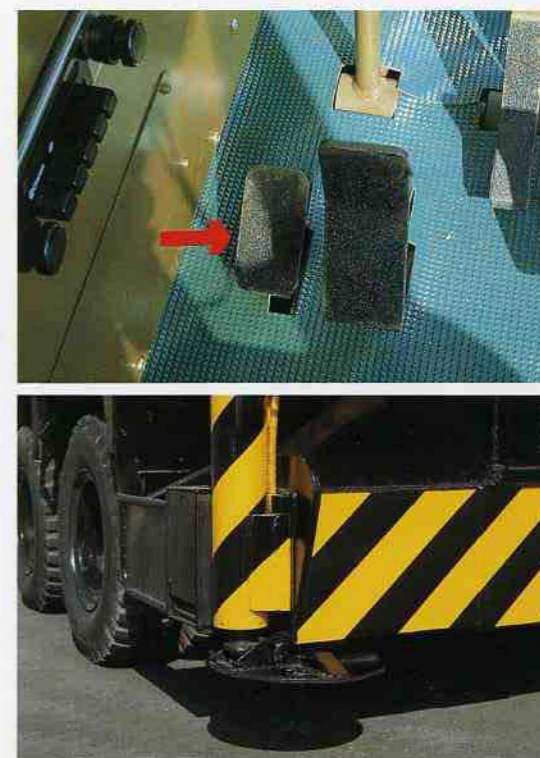
- キャビンは、運転中も休息中もつねにリラックス可能な居住スペースをとっています。
- スイッチ類は、操作性を重視し、あくまでも見やすく、使いやすい位置に配置してあります。
- 全面に大型ウインドを採用。さらにワイパーを前面及び天井に装備し、晴雨にかかわらず、安全で快適な作業ができます。
- 理想の作業姿勢を得られるよう、操作レバーは長さ調整付き。シートは前後の調整が可能なフルクライニングバックシートを採用により、長時間作業でも疲れを感じさせません。



着脱が簡単なスライド 収納式フロート。

ピン差し換えによるスライド収納方式採用により、フロートの取扱いは簡単になり、作業時間も短縮しました。

(実用新案権出願中)



安全作業を約束する 旋回ブレーキシステム。

- レバーブレーキのほかに足踏みブレーキを採用し、旋回操作時、とっさの場合に対応が可能となりました。
- クッションバルブ及びディスクブレーキの採用により、始動時・停止時発生するショックを弱め、スムーズなインテグレーション操作と始動・停止ができます。

使うたび実感 — 機能性を徹底して追求。

刻々と変わる作業状態を 的確にデジタル表示。

- 先進技術を駆使したTML型過負荷防止装置は内部に演算機能を持たせたマイコン制御によるエレクトロニクスシステムを採用。
- 〈安定度(総合モーメント)〉〈限界荷重〉〈ブーム角度〉〈ブーム長さ〉〈作業半径〉〈実荷重〉の6要素を的確に表示。
- 〈安定度〉は、カラーディスプレイによるゾーン表示方式、〈限界荷重〉〈ブーム角度〉〈ブーム長さ〉〈作業半径〉〈実荷重〉はデジタルにて表示される為オペレータは作業状態を的確に判断でき安心してクレーン作業が行なえます。
- 〈実荷重〉は、コンソール上のスイッチにより簡単にデジタル表示されます。
- 作業状態は、同ディスプレイ内部に表示される為作業中の情報がひと目で確認できます。
- 過負荷・過巻には、自動停止装置を備えているのでよりいっそう安心して作業ができます。

余裕ある操作の為の 各種安全装置。

安全な作業を約束する為、本機では過負荷防止装置をはじめブーム自然落下防止装置、過巻防止装置、自動ブレーキ装置、油圧安全弁、旋回ロック装置などの安全装置を整備し、さらに各シリンダーには、安全弁をもうけ、行き届いた安全への心くばりを行なっています。

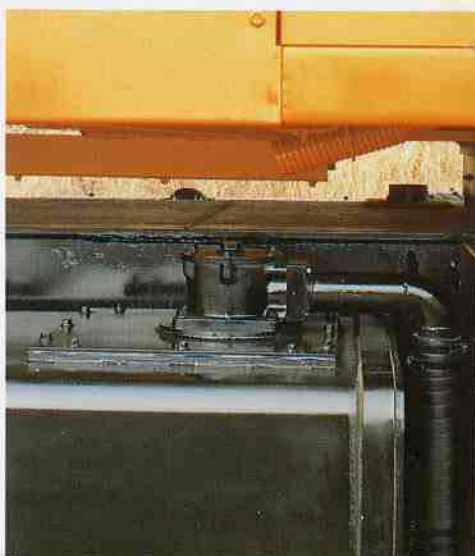
長時間連続作業を可能にした オイルクーラ装備。

長時間の連続稼動を可能にする為にオイルクーラを標準装備し、油温の上昇を防ぎ、安全で効率的な作業が行なえます。

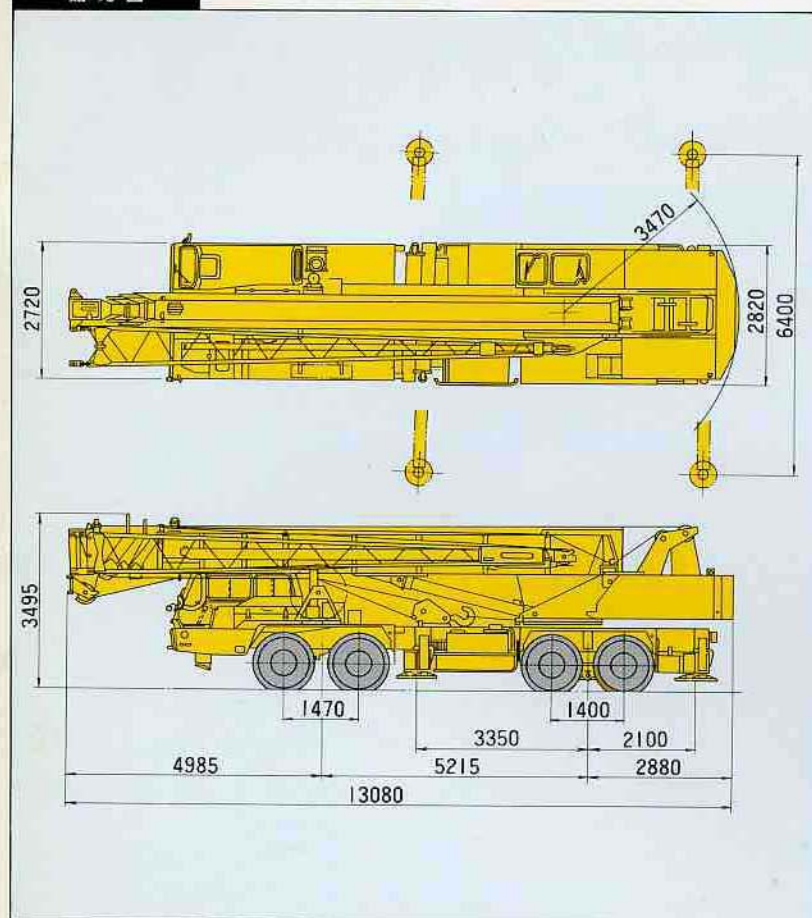


リターンフィルタ採用 による整備性の向上。

リターンフィルタをオイルタンク上部に取付け、オイルフィルタの交換を容易にしました。



諸元図



1/500

TMS3500主要諸元

最大定格総荷重	35.0t×3.0m	10.3mブーム
	23.5t×4.5m	17.5mブーム
	15.0t×6.5m	24.8mブーム
	10.0t×8.0m	32.0mブーム
	4.5t×80°	9.3mジブ(5°オフセット)
	2.0t×70°	9.3mジブ(30°オフセット)
最大地上揚程	2.7t×78°	15.0mジブ(5°オフセット)
	1.2t×72°	15.0mジブ(30°オフセット)
最大地上揚程	ブーム	31.0m
	ジブ	46.0m(32.0mブーム+15.0mジブオフセット5°)
最大作業半径	ブーム	30m
	ジブ	38m(32.0mブーム+15.0mジブオフセット30°)
ブーム長さ	10.3m~32.0m	
ジブ長さ	9.3m・15.0m	
ブーム伸びし速度	21.7m/95sec	
巻上げ速度 (ロープスピード)	高速	121m/min
	低速	63m/min
フック速度	主巻	高速13.4m/min(9本掛) 低速7m/min
	補巻	高速121m/min(1本掛) 低速63m/min
ブーム起伏角度	-3°~80°	
ブーム上げ時間	-3°~81°/47sec	
旋回速度	2.4r.p.m.	
ワイヤロープ	主巻	φ18×180m 6×Fi(29)B
	補巻	φ18×100m 6×Fi(29)B
ブーム型式	台型4段油圧同時伸縮式	
ジブ型式	ブーム横折2段(1段引出式) オフセット2段傾斜式(5°、30°)	
巻上装置	油圧モータ駆動減速機付、自由落下装置 自動ブレーキ付、シングルウィンチ2基	
起伏装置	複動油圧シリンダ直押し式	
旋回装置	油圧モータ駆動遊星歯車減速式	
	ディスクブレーキ内蔵	
	ハンドブレーキ 足踏ブレーキ付	
アウトリガ	全油圧式H型 フロートスライド収納式	
フロントジャッキ	油圧式フロート一体型	
動力取出方式	トランスミッションP.T.O.	
油圧ポンプ型式	3速ギヤポンプ	
安全装置	過負荷防止装置(TML型)、過巻防止装置、 ブーム自然落下防止装置、ウィンチ自動ブレーキ装置、旋回ロック 装置、油圧安全弁、フロントジャッキ過負荷警報装置	
	各シリンダ油圧ロック装置	

○全装備(車検登録重量)の状態
基本通行条件^{※D}、適合車です。

○道路の通行には、道路法による通
行の許可と道路運送車両法による
保安基準の緩和が必要です。

型式	日産ディーゼル工業 P-KG53T	
エンジン型式	RE 8	
最高出力	315PS/2,300r.p.m.	
最大トルク	105kg-m/1,400r.p.m.	
ブレーキ	2系統空気式	
燃料タンク容量	300ℓ	
タイヤ	前輪	12.00-20-18PR
	後輪	11.00-20-14PR
走行性能	最高速度	65km/h
	登坂能力(tanθ)	0.31
	最小回転半径	11.8m
寸法・重量	全長	13,080mm
	全幅	2,820mm
	全高	3,495mm
車両総重量	35,010kg	