



MT-810型 (8t吊)



MT-810型 (8t吊)

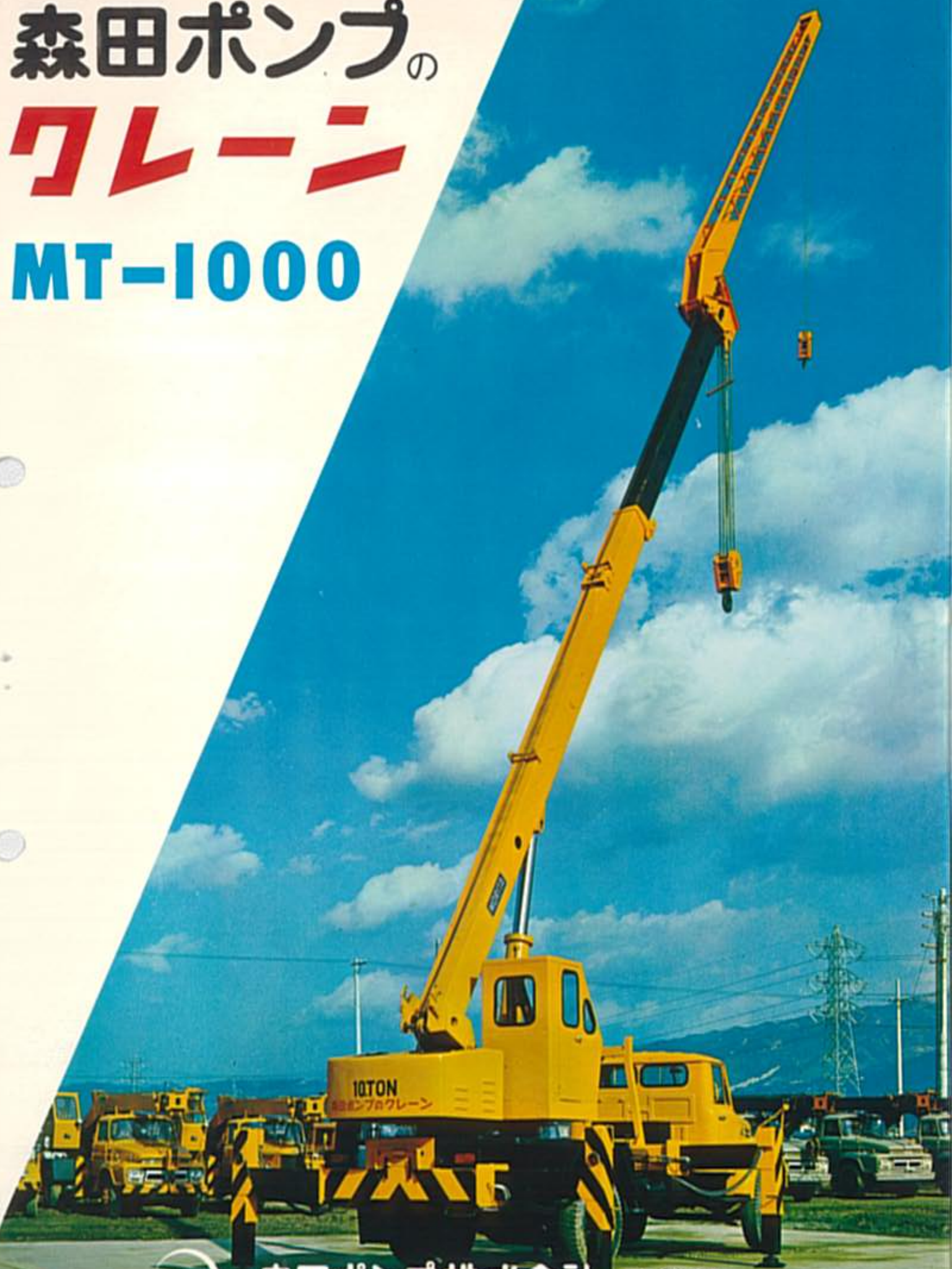


MOC-7型 (7t吊)

### 枚岡工場全景図



# 森田ポンプの クレーン MT-1000



## 森田ポンプ株式会社

本社	大阪市生野区桜見町2の33	TEL.(06)754-1351
建機営業部	東大阪市池島町8丁目1番45号	TEL.(0729)82-3031
枚岡工場	東大阪市池島町8丁目1番45号	TEL.(0729)82-3034
サービス工場	東大阪市池島町8丁目1番45号	TEL.(0729)82-3034
名古屋営業所	名古屋市中区南久屋町2の2	TEL.(052)241-9804
東京営業所	東京都千代田区外神田2の3の11	TEL.(03)253-5321
営業所	福岡・仙台・富山	

販売店



森田ポンプ株式会社 建機部

# MORITA CRANE MT-1000

## ■ 森田ポンプのクレーン……

長年消防自動車、空中作業車を官公庁に納入し、堅実な技術に  
 みがきをかけてまいりましたが、今回MOC-7型、MT-810型  
 トラッククレーンにつづいてMT-1000型10tクレーン車を開発  
 いたしました。

昭和42年7月には需要の増大にともない量産体制確立のため東  
 大阪市にクレーン専門工場を完成いたしました。

すぐれた油圧機器の技術はもとより幾多の新機構を装備したこ  
 のクレーン車は必ずやみなさまにご満足いただけるものと確信  
 いたします。

## ■ 主要諸元

最大定格荷重………10,000kg	ワイナ装置………2速オイルモーター
最大揚程………13.5m	駆動平衡中減速式
(ジブ付の場合20.5m)	高低速切替付
旋回角度………360°	伸縮装置………単動油圧シリンダー4本
ブーム伸縮角度………0°~75°	伸縮装置………複動油圧シリンダー4本
ブーム長さ………8.5m~12.5m	旋回装置………オイルモーター駆動
ワイヤー長さ………100m	強力旋回輪軸受使用
吊上速度………	アウトリガー装置………複動油圧シリンダー4本
ワイヤ 6本掛	ジャッキ装置………複動油圧シリンダー4本
低速………8%/min	安全装置………バランス型油圧安全弁
高速………16%/min	過巻警報装置
伸縮速度………30sec/75°	全 長………10.3m
旋回速度………30sec/4m	全 幅………2.5m
旋回速度………2.5r.p.m	全 高………3.3m

## ■ 特別仕様

1. 継足ジブ 7.5mブーム 最長20.5m 最大定格荷重 1,500kg
2. 補助ウインチ オイルモーター駆動 吊上速度35m/min~70m/min  
 ワイヤロープ10%×80m 2本掛



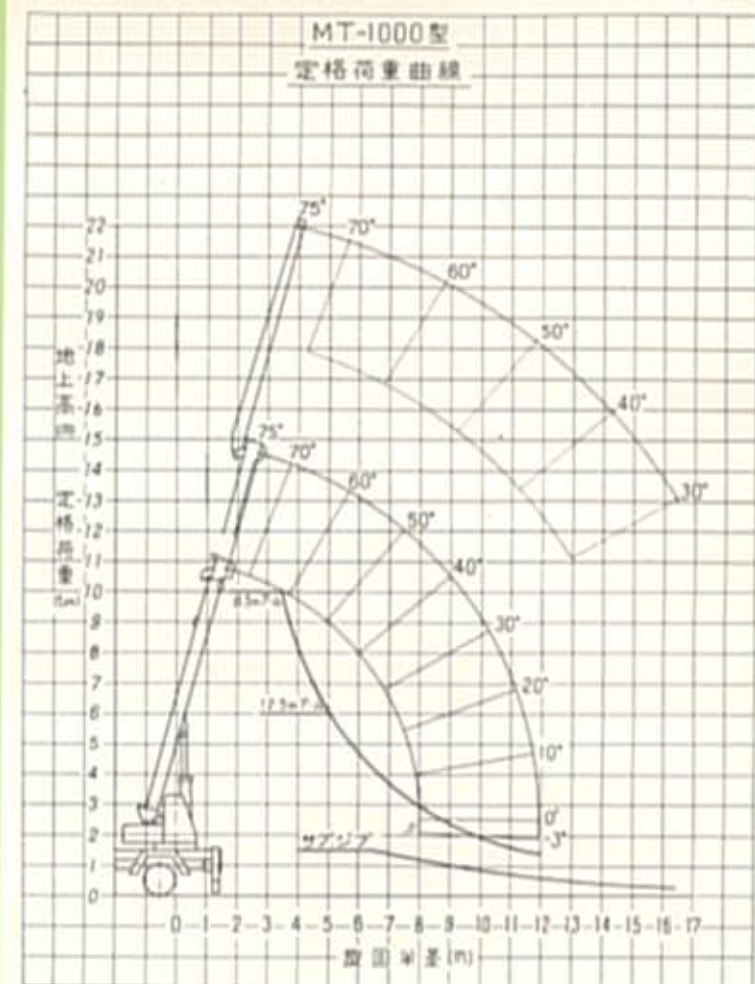
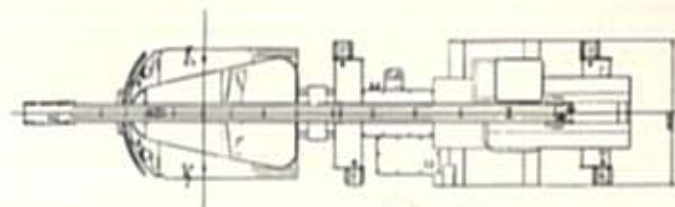
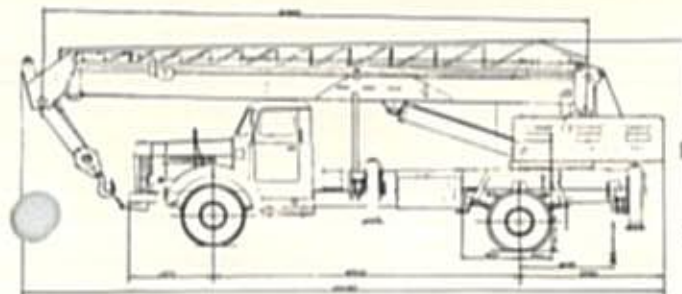
## ■ 特 長

1. 画期的なサブジブ  
 上ブームをわずかに上下に傾斜するだけで簡単に継足  
 ジブを取付けたり収納することが出来て従来のよう  
 にサブジブを半円させる広い場所の必要もなく非常  
 に能率的で安全です。
2. 強力なウインチ  
 高低速、二段変速切替用強力油圧モーター2基で駆  
 動し吊上げ重量の大きさに応じて自由に速度及び能  
 力を変えることによりこのクラス最高の速度で巻上  
 げることが出来ます。
3. 確実安全なクラッチ  
 油圧モーター駆動のウインチはギヤークラッチを使  
 用し重量物荷役にも絶対にスリップすることなく極  
 めて安全です。
4. 20.5Mというサブジブ  
 ジブを取付けますと20.5mというこのクラス最長と  
 なり高所作業も容易で作業範囲も広く作業能率が著  
 しく向上します。
5. スムーズに回転するターンテーブル  
 旋回機構には旋回輪軸受を使用し強力オイルモー  
 ター駆動によって力強く自由に能率的に作業が出来  
 ます。
6. 強力で安全な油圧アウトリガー  
 油圧式で左右、前後に張出した強力なアウトリガー  
 非常に安定性が良く作業範囲も広く作業がととも  
 はかどります。
7. 安全装置  
 油圧系統には油圧バランス型安全弁を取付け更にフ  
 ックの巻過ぎ防止には過巻警報装置を備え、そのほ  
 か各個所に作業安全の装置を整備いたしております。

## ■ 架装車種

いすゞTD-70・71 日野TH17 ふそうT330  
 ニッサンT80 その他8ton積以上に架装可能。

## 組立図



## ■ 最大定格荷重表

起立角度	8.5mブーム	12.5mブーム	7.5mサブ・ジブ
10°	3,000	1,500	
20°	3,200	1,600	
30°	3,800	1,850	300
40°	4,700	2,300	400
50°	6,300	3,200	600
60°	9,000	5,100	1,000
70°	10,000	6,000	1,500
75°	10,000	6,000	1,500

