

主要諸元表

| | |
|-------------|-------------------------|
| 架 装 形 式 | CH29-12形 |
| 架 装 シ ョ ン | 3.5-4トン車級 |
| 最 大 定 格 荷 重 | 2900kg |
| 最 大 揚 程 | 約9m |
| 作 業 半 径 | 1段ブーム4.6m、2段ブーム8.2m |
| 起 伏 角 度 | -5°~75° |
| 起 伏 速 度 | -5°~75°/36.9s |
| 伸 縮 速 度 | 3.6m/24.5s |
| 旋 回 形 式 | 油圧モータ駆動ウォームギヤ減速式 |
| 旋 回 角 度 | 360°全旋回 |
| 旋 回 速 度 | 1r.p.m |
| 巻 上 速 度 | 11m/min |
| ウ イ ン チ 形 式 | 油圧モータ駆動、平歯車減速式、油圧連動ブレーキ |
| ワ イ ヤ ロ ー プ | 10φ6号2種普通Zより |
| ア ウ ト リ ガ | 油圧張出式、油圧ジャッキ4本 |
| オ イ ル ポ ンプ | 高圧2連ギヤポンプ |
| 安 全 装 置 | 油圧安全弁方式 |
| P T O | トラックエンジンサイドPTO式 |

(本諸元は予告なく変更することがあります)

◆ クイッククレーンのほか、フルトラッククレーン その他各種特装車を製作しております。

〈特装車の総合メーカー〉

新明和工業株式会社
川西モーターサービス

- | | | |
|---------|---------------------------------|-----------------------|
| 東京営業本部 | 〒230 横浜市鶴見区尻手3丁目2番43号 | ☎ 横浜(045)571-1111(大代) |
| 神戸工場営業部 | 〒658 神戸市東灘区本山町北畑145 | ☎ 神戸(078)43-4131(大代) |
| 広島工場営業課 | 〒731-41 広島県安芸郡矢野町西崎平1-5 | ☎ 海田(082882)4331(代) |
| 北海道営業所 | 〒060 札幌市北4条東2丁目1 | ☎ 札幌(0122)24-7414(代) |
| 東北営業所 | 〒980 仙台市通町1丁目6番18号 | ☎ 仙台(022)34-5261(代) |
| 福岡営業所 | 〒812 福岡市大字堅粕字九郎町169-1 | ☎ 福岡(092)41-5455(代) |
| 四国営業所 | 〒761-01 高松市屋島西町字百石1979 | ☎ 高松(0878)41-4161~3 |
| 工 場 | 神戸工場(事業本部)・宝塚分工場・東京工場・寒川工場・広島工場 | |

◆ その他全国93カ所にサービス工場があります

3.5
4 トン車級

新発売
プレハブ組立・建柱工事に抜群の威力を発揮する

クイッククレーン



2.9
TONS



新明和工業株式会社
川西モーターサービス

広い作業範囲と抜群の耐久力!!

■ 広い作業範囲

ブームは長尺の2段伸縮式になっていますので、リーチは大型車なみで鉄骨建方・プレハブ住宅の建築・建柱作業等に抜群の威力を発揮します。

■ 簡単な操作

ジャッキは1本ずつ伸縮しますので、安全に操作できます。ブームのコントロールはレバー式により緩急が自由自在に行なえます。

旋回台上のクレーン操作席では常に吊荷を注視できるため安全確実に作業でき、長時間の運転にも疲れません。

■ 堅牢な設計

がん丈にできたブームと箱形断面構造の強力なジャッキは、苛酷な作業にもじゅうぶん耐える構造になっています。

■ 安全な作業

従来のクレーンは後方吊りが多く、後方より側方へ旋回する場合転倒の恐れがありました。川西のクイッククレーンは側方吊り・後方吊りとも同等の吊上能力を発揮しますので、作業時の旋回が安心して行なえます。

■ 高性能機能部品使用

オイルポンプ・油圧モータ・減速機等の性能は、市場占有率のトップを行く川西の特装車で実証済み。耐久性に優れ、故障知らずです。

■ 機動力抜群

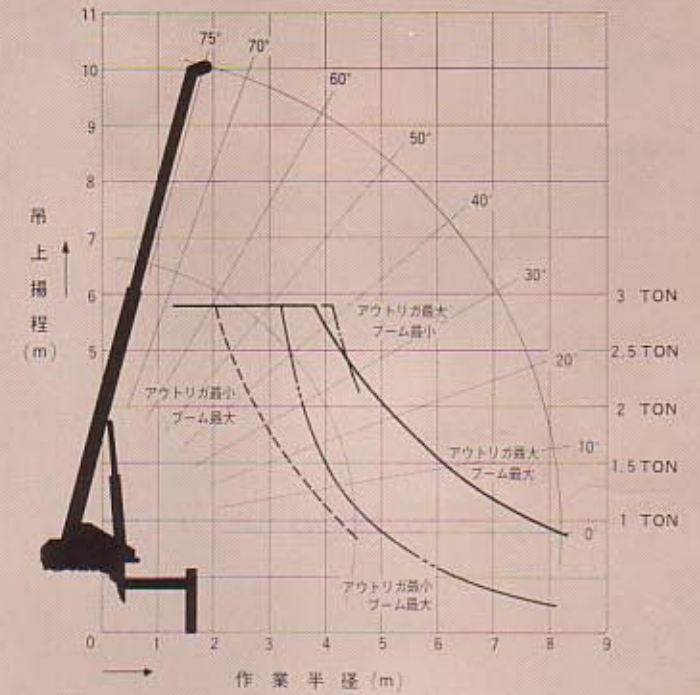
市街地における大型車乗り入れ禁止区域もOK。普通自動車免許で走行でき、しかもクレーン免許は不要です。大型車なみのブームと小型車なみの機動力を備えた効率の高いトラッククレーンです。



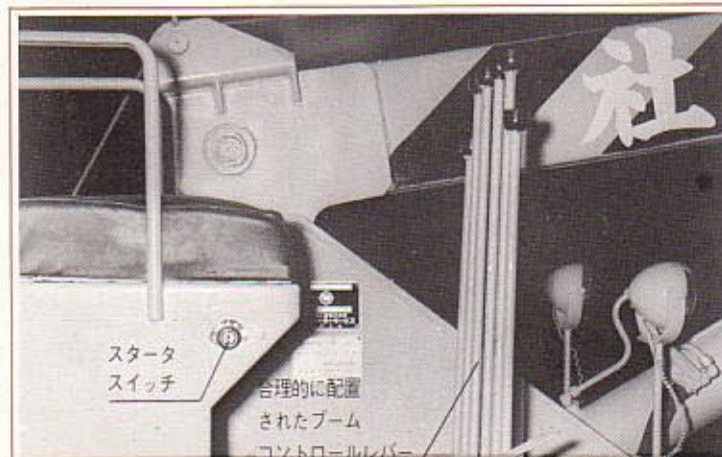
●吊上速度は他社のクレーンにくらべ、約1.5倍も早くなりました。

●吊上荷重は他社のクレーンにくらべ、約50%もアップしました。
(同じ作業半径の場合)

定格荷重表



QUICK 川西 CRANE



● クレーン操作

● アウトリガの張出し・ジャッキ伸縮はキャブ後方のレバーにより操作できます。

(ジャッキ伸縮時の早送り装置—実用新案登録出願中)

● ブームの起伏・伸縮・旋回巻上げは旋回台上に集中されたコントロールレバーにより操作できます。

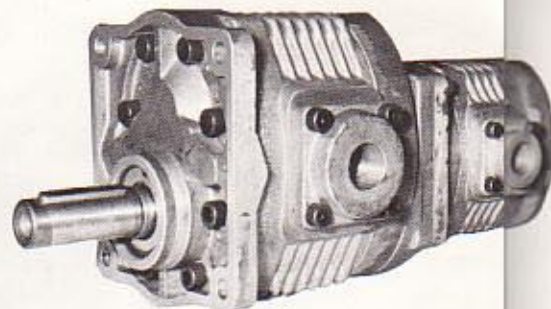
● エンジン回転の調整はアクセルペダルによって行ないます。操作中、誤ってエンジンがストップした場合は旋回台上のスタータスイッチで始動できます。

● 安全装置

- 過荷重防止用の安全弁取り付け。
- ジャッキ用ゴムホース破損時の安全装置。
(パイロットチェックバルブ設置)
- 起伏・伸縮シリンダ用ゴムホース破損時のブーム降下減速装置。
- 2系統による巻取ドラムのブレーキ装置。



高性能油圧モータ



寿命の長いオイルポンプ

特殊仕様 (別途注文)

簡単な追加工事で各種アタッチメントが取り付けられます

サブジブ

長さ 4 m、地上揚程約 13 m
最大定格荷重 500 kg

抜柱装置

ホース長さ 4 m
抜柱能力 10.2 トン
ストローク 500 mm

アースオーガ

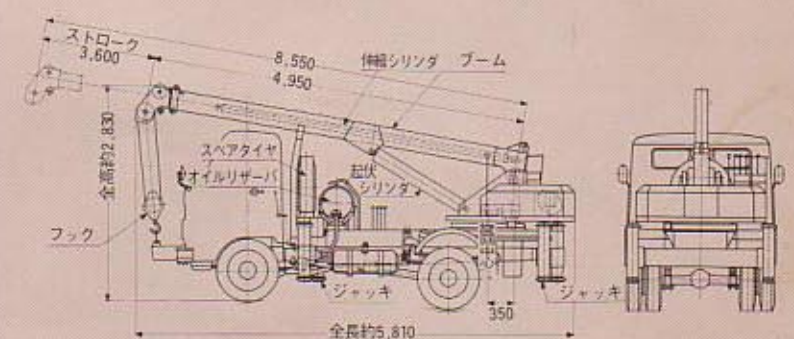
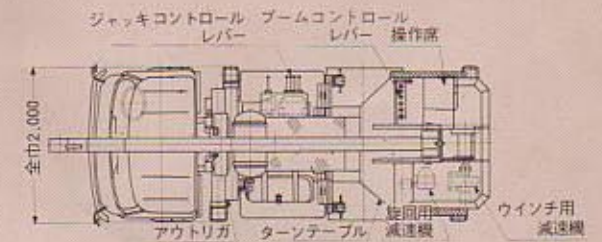
穴掘径 450φ
最大深さ 4 m
作業半径 4.5~7.5 m
トルク 400 kg・m

ゴンドラ

バスケット 2 個、平行装置
リモコン装置 (耐電圧 2 万 V / 10 分間)

梯子

組立図



(上記寸法は各オプションにより多少異なります)