

ハイドロリッククレーン F301

- 狭い農道に入り込む
- 植えだめの奥をさぐり木をとり出す
- 庭の中へ垣根越しに植え込む



仕事で関西へ行ったとき、みつけたんです。“これは便利だ”とひと目で惚れ込み、すぐ愛知に電話しました。

チェンブロックを使い、10人で3日かかっていた仕事が、いまでは3人で1日。細い農道でも入って行けるし、植溜の奥から一本だけとり出す際にも、まわりの木を掘りのける必要がなく、しかも木をいためることもなく済みます。ときどき、家の建て前などで柱や鉄骨上げの手伝いに来てくれと頼まれることもありますが、用途は本当に広いですね。——



AICHI
SHARYO CO.,LTD.

千栄88
や15-08

小出園 愛知車輛

ハイドロリック クレーン F301

AICHI

■道幅の狭さも苦になりません。

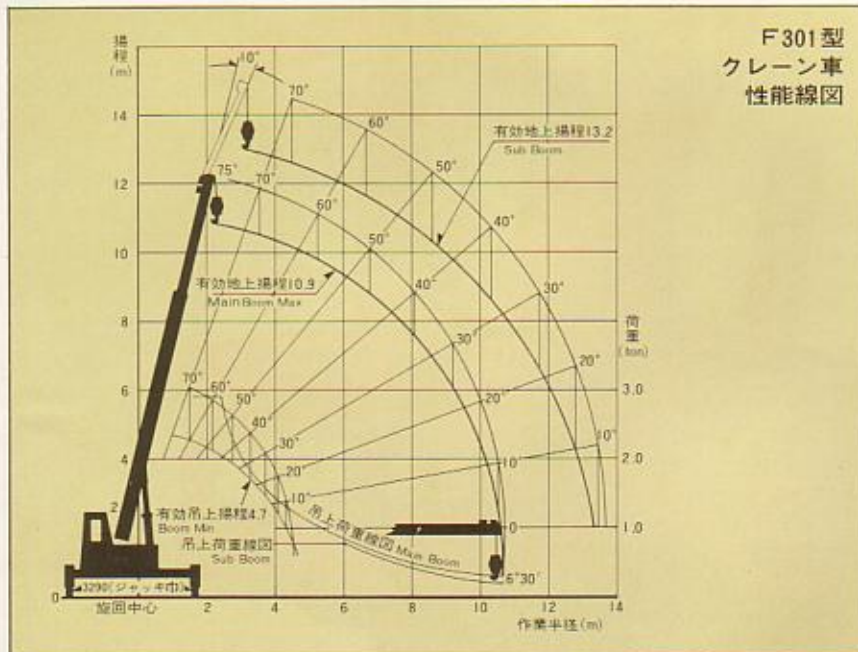
小型車の機動力と大型車の作業能力、その完璧な結合がおどろくほど作業領域を広げました。植えだめの奥からほかの植木を動かさず、目的の植木だけを取り出す。狭い路地を入れて行き、垣根越しに作業する、そんなこともハイドロリッククレーンなら簡単です。しかも、植木はもちろん、花壇や芝生もいためません。ハイドロリッククレーン F301 は、造園作業の省力化に大きく活躍します。

■特長

- 普通免許で乗れる全油圧レバーの簡便性
- アウトリガー方式で抜群の安定性
- 高鋼性フレーム、軽量ブームの優れた強靱性
- 吊上能力2.9t、吊上揚程10.91m(サブブーム使用時13、20m)の高性能
- クレーン構造規格を大きく上まわる数々の安全装置

■ハイドロリッククレーン〔F301〕装置主要諸元

●メインブーム	
最大定格荷重	2,900kg
最大地上揚程	10.91m
作業半径	1.2~10.3m
起伏角	-6°~75°
旋回角	360°(全旋回)
ブーム長さ	4.7~10.5m
起伏速度	7.5/17度/sec
旋回速度	2r. p. m
伸縮速度	5.8/32m/sec
フックスピード(上)	15m/min
フックスピード(下)	25m/min
アウトリガー引出巾(前)	1.69~3.29m
アウトリガー引出巾(後)	1.69~3.29m
●サブブーム	
最大定格荷重	750kg
最大地上揚程	13.20m
作業半径	1.6~13.1m
フック速度(上)	25m/min
フック速度(下)	50m/min
●機構	
ブーム形式	三段伸縮(シリンダー&ワイヤー式)
巻上装置	オイルモーター駆動ウォームギヤ減速式
オイルポンプ	40/1000ℓ/r. p. m
オイルモーター	21+21/1000ℓ/r. p. m
操作切換弁	スプール式、3ポジション4ウェイバルブ
ワイヤーロープ	6×Fi(29)-12φ×40m
常用油圧	175kg/cm ²
安全装置	圧力調整弁・チェックバルブ・ホールディングバルブ・巻過警報装置・荷重計



■定格荷車表

作業半径	メインブーム	サブブーム
1 m	2,900kg	
2 m	2,900kg	
3 m	2,100kg	750kg
4 m	1,500kg	750kg
5 m	1,100kg	750kg
6 m	850kg	750kg
7 m	650kg	550kg
8 m	500kg	400kg
9 m	400kg	300kg
10 m	300kg	200kg

■特別仕様 スチールキャビン・暖房装置

架装キャリア 2.5ton~3ton級トラックシャーシ

※本仕様は予告なく変更することがあります。

愛知車輛株式会社 AICHI SHARYO CO., LTD.

本社 名古屋市昭和区白金3-21-5(高辻ビル) ☎(052)(881) 7136-7 千466
 東京支店 東京都板橋区赤塚新町2-1-13 ☎(03)(930) 9365ℓ 千174
 名古屋支店 名古屋市瑞穂区根田通3-10 ☎(052)(881) 7131ℓ 千467
 大阪支店 大阪市城東区永田東3-33 ☎(06)(968) 7731ℓ 千536
 仙台営業所 仙台市大塚1-6番2-3号 ☎(0222)(91) 4748ℓ 千980
 神戸営業所 神戸市垂水区伊川谷町潤和字前973 ☎(0789)(74) 1107ℓ 千673
 広島営業所 広島市紙国町大字西原279 ☎(08287)(4) 6218ℓ 千731-01
 上尾工場 埼玉県上尾市領家1152-10 ☎(0487)(25) 2411ℓ 千362
 出張所 高松・金沢・神奈川

取扱店