

ひとまわり上の安定性と 作業効率アップの新性能でデビュー。

- 3段伸縮ブーム搭載。縮めてコンパクト、伸ばしてワイドな機動性を発揮。地下工事、建築現場などの軟弱地への進入や狭所でのクレーン作業の能率向上に最適です。
- 巻き上げワイヤロープをブーム下側にセット。ブーム上面はフラットだから吊り荷の地上高を従来より高く取れます。
- 天井の突起物にワイヤロープを引っ掛けたりする心配もありません。
- 過負荷防止装置(自動停止)、過巻防止装置(自動停止)、旋回警報装置など安全配慮も万全です。
- 巻取量が150mと大きいので、地下工事現場における資材搬入搬出にも使用できます。
- 使用路面に応じてゴムクローラも装備できますから、舗装などを傷める心配もありません。
- 吊り能力750kg/10.57mと本体の安定性が大きいので、移動回数も少なく、作業効率が格段にアップします。
- クレーンの運転免許は要りません。「移動式クレーン安全運転に関する技能講習」を受講・修了すれば運転できます。

新発売

見やすい過負荷防止装置

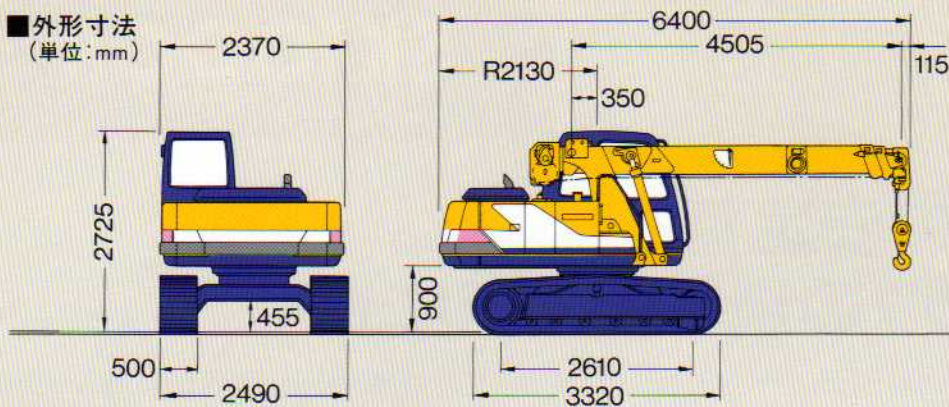


安心なブーム落下防止装置



4.9t吊りクローラクレーン/SK100CR

■外形寸法 (単位:mm)



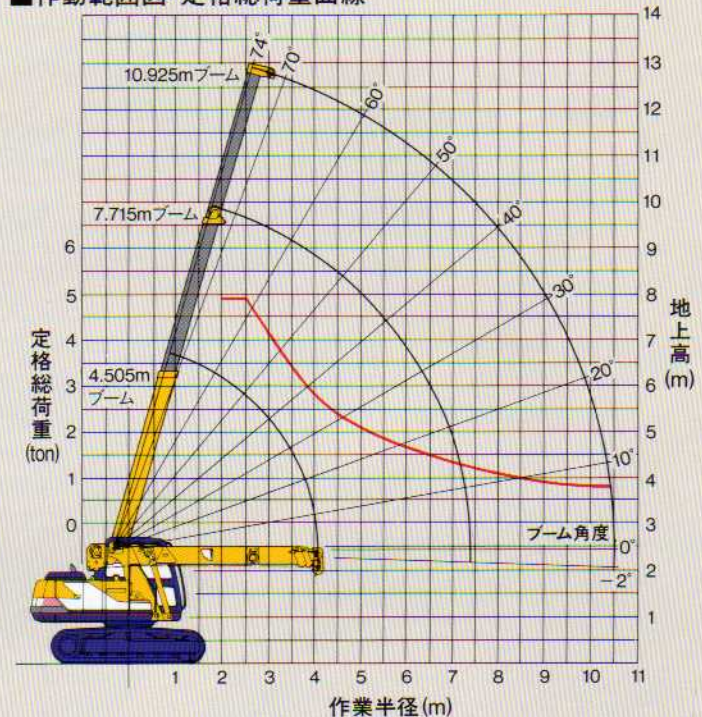
■主要諸元

ブーム形式	箱型3段(2,3段同時伸縮式)
最大吊上能力	4.9t/2.5m
ブーム長さ	4.505m~10.925m
荷重巻上・巻下速度	50m/min(4層目)
ロープ長さ(標準)	φ10×70m
最大巻取量	φ10×150m
ブーム起し速度	-2°~74°/14.5sec
ブーム伸し速度	6.4m(フルストローク)/13.5sec
旋回速度	3.3rpm
走行速度	1.8km/h
エンジン	型式 いすゞ4BD1
	定格出力 76ps/2,200rpm
全装備重量	10,400kg
平均接地圧	0.36kg/cm ²

■定格総荷重表(単位:ton)

作業半径 (m)	ブーム長さ		
	4.505m	7.715m	10.925m
2.0	4.90	—	—
2.5	4.90	4.90	—
3.0	4.30	4.28	—
3.5	3.50	3.45	3.40
4.0	3.00	2.87	2.84
4.5	2.90 (4.14m)	2.44	2.40
5.0	—	2.12	2.10
5.5	—	1.87	1.84
6.0	—	1.67	1.64
6.5	—	1.50	1.47
7.0	—	1.37	1.33
8.0	—	1.29 (7.359m)	1.10
9.0	—	—	0.93
10.0	—	—	0.80
11.0	—	—	0.75 (10.57m)

■作動範囲図・定格総荷重曲線



【注】

- ① 作業半径とは、クレーンの旋回中心より吊上荷重の重心までの水平距離をいいます。
- ② 定格総荷重は、水平堅土上における転倒荷重の78%以内で、フックブロック、玉掛け用ワイヤロープ、その他巻上用付属品の重量を含んだ値です。
- ③ 定格総荷重を吊上る場合でも、風の影響、地盤の状態、作業速度、その他安全作業に有害と思われる状況に応じて、オペレータは荷重の軽減、作業速度の低減など適切な判断をする責任があります。
- ④ 表中の空欄の箇所では作業をすることはできません。
- ⑤ 実際に吊上げる荷重は、定格総荷重から(フック+玉掛け用ワイヤロープ等の吊り具)の重量を差引いた値になります。フック重量は64kgです。

●このクレーンの運転には「移動式クレーン安全運転に関する技能講習」が、また玉掛け作業には「玉掛け技能講習」の受講が必要です。各営業所にお問い合わせください。

お問い合わせは…

神鋼コベルク建機株式会社

本社 〒150 東京都渋谷区神宮前6丁目27番8号 ☎(03)3797-7111