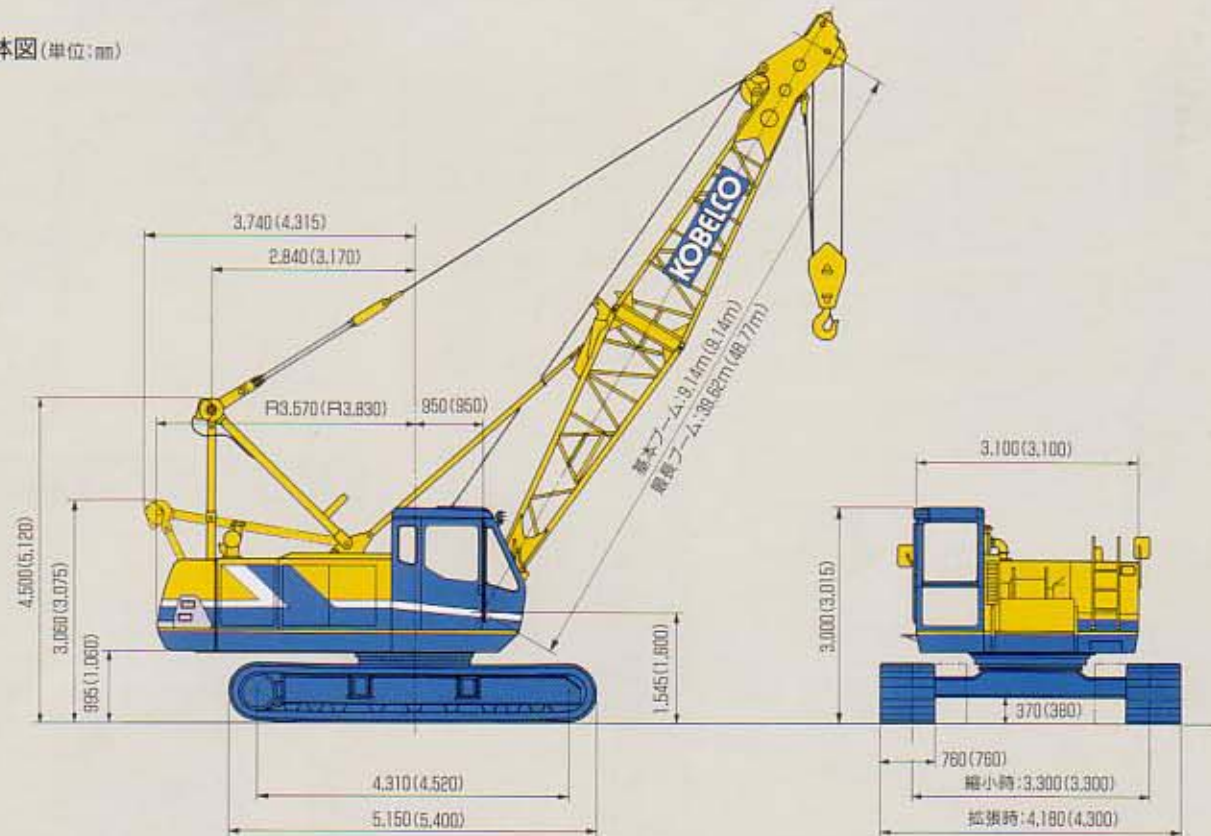


■主な仕様

項目	機種	7035	7045		
●作業性能	最大つり能力	ton×m	35×3.7	45×3.7	
	基本ブーム長さ	m		9.14	
	最大ブーム長さ	主ブームのみ	m	39.62	48.77
		主ブーム+ジブ	m	33.53+12.19	39.62+15.24
●ロープ速度	主巻上*	m/min	70/35		
	主巻下	m/min	70/35		
	補巻上*	m/min	70/35		
	補巻下	m/min	70/35		
	ブーム巻上*	m/min	68		
	ブーム巻下	m/min	68		
旋回速度	rpm	3.7	3.5		
後端旋回半径	m	3.57	3.83		
走行速度*	km/h	1.8	1.4		
登坂能力	% (度)		40 (21.8)		
全装備重量 (約)	ton	38 (基本ブーム、35tonフック付)	45 (基本ブーム、45tonフック付)		
接地圧	kg/cm ²	0.54 (基本ブーム、35tonフック付)	0.61 (基本ブーム、45tonフック付)		
●ワイヤロープ	主巻	mmφ×m (長さ)	20×150	20×170	
	補巻	mmφ×m (長さ)	20×100	20×110	
	ブーム起伏	mmφ×m (長さ)	14×114	14×124	
	ブームガイド	mmφ		28	
	ジブガイド	mmφ		18	
●エンジン	型式		三菱6D15-T		
	種類		水冷4サイクル・直列6気筒・ターボ付・直接噴射式ディーゼル		
	定格出力	PS/rpm	155/2,150		
	燃料タンク容量	ℓ	280		

(注)①*印の作業速度は負荷により変動します。②ロープ速度はいずれもドラム1層目の値です。

■全体図 (単位: mm)



*上図は7035の全体図を示し、()内の数値は7045の寸法を示します。

7035/7045

Bio-MATIC CRANE

小型クラスの作業を的確に把握した
土木万能マシン誕生。

小型クラスの作業の実情を鮮やかにとらえ、土木
工事用途という明快な回答を携えて、いまここに、
時代を先駆するニューマシン登場。ハイフロ、ク
ラムセル用途、切梁・基礎相伴用途に求められる
特性を満たした土木万能の7035、7045バイオ
マチッククレーンです。人の心にとけ込むバイオデ
ザインの美しいフォルム、その美しいシルエット
の内側には、運転する人の感覚に呼応する高性能
が息づいていて、都市部の作業現場にふさわし
い小振動、低騒音、輸送・組立のしやすさ、さらに
性能を兼ね備えた、高度な安全性も実現しました。

ハイフロ作業
クラムセルリブマク作業
切梁・基礎相伴作業

新登場

 神鋼コベルコ建機株式会社
本社 〒150 東京都渋谷区神宮前6丁目27番8号 ☎(03)797-7111

お問い合わせは…



パイプロ作業

タイムラグなし。天板のチャッキングが瞬時にOK。主巻、補巻の複合操作時の微操作やスピード合せをやすく、しかもレバーのタイムラグをなくしているため、ベストタイミングでチャッキングできます。

反力感知で打込み・引抜き作業が容易。マイコン利用の画期的な反力感知システムの採用により、パイプロのスプリングの効き具合が手に感じられるので、つり荷を見ていなくても安全・容易に作業がすすめられます。

こころ一番に、粘り強い安定性を発揮。側方づくりの安定度向上をはかるとともに、トラックタイプ的大型足回りを採用。さらに理想的な低重心を実現するなど、力強い粘りを発揮できる余裕ある安定性を確保しました。

触覚操作を手に入れた。

大型パイプロが使える抜群のつり上安定能力。定格総荷重はパイプロ作業を考慮して設定。このため、ブーム長さ24.38m・作業半径12mでの定格荷重は7035で6.40ton、7045で8.45ton！大型パイプロ作業に適用できる能力を備えました。

振動・騒音にも万全の配慮。●新設計の消音バックストップを採用して、振動による騒音を大きく低減。
●デッキ、フロアプレートの剛性を大幅にアップし、キャブとフロアの取付けをラバーマウントにするなど、作業時の乗り心地を向上。

パイプロ諸元 ●適用パイプロ=7035-80馬力(モータ出力45kW)まで/7045-80馬力(モータ出力60kW)まで
●最大ブーム長さ=7035:24.38m/7045:27.43m



クラムセル、リフマグ作業

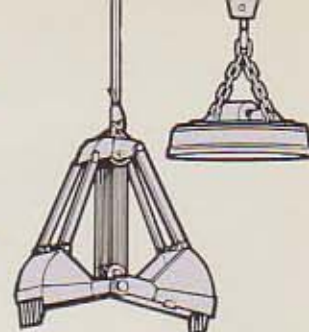
大型フィン付きブレーキドラムが、長時間連続作業を約束。大容量のブレーキ・クラッチと、放熱効果を飛躍的に高める新設計の大型フィン付き厚肉ブレーキドラムを採用！長時間の連続作業にも余裕十分です。



地下4階の掘土作業をドラム1層目で可能に。大径・広幅ウインチドラムの装備で、地下4階までの根切り掘削がドラム1層目でラクに可能です。

メカトロ"ESS"の採用で、大作業量と複合操作時の安定した速度制御を実現。直噴ターボ155PSの大馬力が最大限に利用でき、作業量をアップ。巻上、巻下操作中に旋回操作をしてもスピードの低下が少なく、効率よく作業がこなせます。(業界初)

ビッグな持久力が備わった。



強力な旋回力を発揮。55tonクラスなみの高トルク減速機を採用しているため、旋回の立ち上がり力が強くスピーディーに行えます。

ヘビィデューティ仕様の中間ブーム(2部)を用意。旋回振り回しなど苛酷な連続作業用に、標準仕様の下部・上部ブームと共用できます。(7035)

旋回独立可変ポンプをクラスで初めて採用。複合操作時の馬力ロス低減と操作性向上をはかっています。

クラムセル諸元 ●標準バケット容量=1.0m³ ●最大許容荷重=5.0ton ●ブーム長さ=9.14~18.29m
リフマグ諸元 ●マグネット径=φ1,300, 1,500, 1,800(条件付) ●ブーム長さ=9.14~18.29m



スピード&瞬発力。

切梁作業、基礎相伴作業

●メカトロ"反力感知システム"の働きで、つり荷の動き始めが手に感じられ、しかもハーフクラッチフィーリングも良好なので、鉄骨位置合せが確実にこなせます。●ブーム起伏速度を高速化し、ブーム角度40°~70°の範囲でラフテレーンクレーン同等の速度を実現。●旋回、巻上、ブーム起伏の3同時操作時には、ブーム起伏ペダル(業界初)を備えているので、それぞれ個別にインテグレーション操作が可能。●最大ラインプル16tonとクラス随一。H鋼の引抜きもラクにできます。

感じるレバー。

メカトロ反力感知システム。

BIOMATIC

主巻、補巻レバーにオペレーターのフィーリングと響き合う感覚をもたらす、画期的なバイオニックシステム。巻上回路から検出した負荷圧を、マイコンにより操作反力に変え、そのパターンに応じた圧力を発生させて、操作レバーに反力を伝える仕組みです。つり荷の動き始めや荷重の変化が手に感じられるため、パイプロ作業、鉄骨のボルト合せなどが、安全・容易にこなせます。(世界初・特許権出願中)



BIO-MATIC CRANE