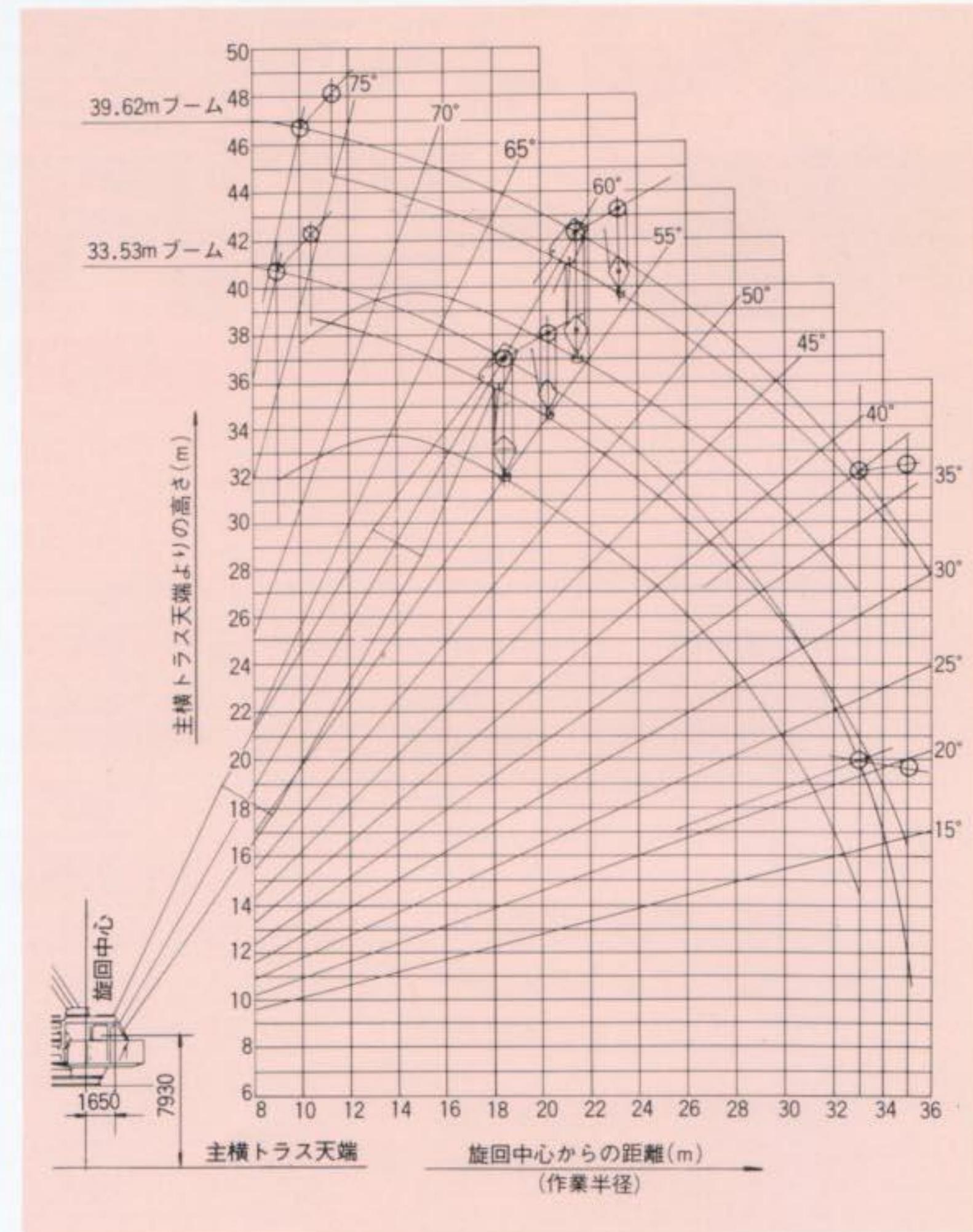


●主な仕様

●性能		トラベラクレーン
最大つり能力	ton×m	85×28
最大ブーム長さ	m	39.62
基本ブーム長さ	m	21.34
作業	※フロントドラム 巻上ロープ速度 低/高m/min	57/75
	※リヤドラム 巻上ロープ速度 低/高m/min	61/102
速度	ブーム 巻上ロープ速度 低/高m/min	10/25
	ブーム 巻下ロープ速度 低/高m/min	9/23
回転速度 低/高	rpm	0.6/1.5
作業時重量(約)	ton	348
●ワイヤロープ		
ブーム巻上用ワイヤロープ径×長さ	m	26×490
クレーン主巻上用ロープ径×長さ	m	34×450
クレーン補巻上用ロープ径×長さ	m	26×180
●駆動装置		
エンジン	名称	カミンズ NTA855-C400
	型式	4サイクル 水冷 直接噴射式
	定格出力 PS/rpm	400/2100
燃料タンク容量	ℓ	850

●作動範囲図



※印のロープ速度は最大ロープ荷重の場合の値です。

販売店

2400P-1

(仕様はお断りせずに変更することがありますので、ご了承ください。) 58110.5F

神戸製鋼の建設機械センター

- 北海道建設機械センター 札幌市白石区本通21丁目南1-67 ☎(011)862-3433
- 東北建設機械センター 宮城県岩沼市下野郷字新田21(矢の目工業団地内) ☎(02232)4-1155
- 新潟建設機械センター 新潟市新崎2-5-6 ☎(0252)59-4111
- 東京建設機械センター 千葉県市川市二俣新町1-7 ☎(0473)28-5031
- 名古屋建設機械センター 愛知県東海市南栄田町八の割1-3-8 ☎(0560)63-1201
- 北陸建設機械センター 石川県松任市一塚町6-6 ☎(0762)76-3621
- 大阪建設機械センター 兵庫県西宮市小松西町1-2-24 ☎(0798)47-0601
- 中国建設機械センター 東広島市西条町大字御園字湯之元6-4-0-1 ☎(0824)23-2710
- 四国建設機械センター 香川県綾歌郡国分寺町国分字中下所2-7-5 ☎(08787)4-4411
- 九州建設機械センター 福岡県遠賀郡遠賀町大字別府字水車田3-3-9 ☎(09329)3-1250
- 技術研修センター 兵庫県明石市大久保町福田1-2-3 ☎(078)936-1331



神戸製鋼所 建設機械事業部販売管理部

〒100 東京都千代田区丸の内1丁目8の2(鉄鋼ビル) ☎(03)281-7811

KOBELCO P&H 2400-P
補剛桁架設用
トラベラクレーン



安全を最優先した 2400-Pトラベラークレーン

●最大ブーム長さ……39.62m

●最大つり上能力…85.0 ton × 28m ≒ 2400ton-m (2,580)

●補助シーブつり上能力…15.5 ton × 35m

安全機能を満載・最新のメカニズム群

“安全第一”このメインテーマをトラベラークレーン2400-Pに盛り込んだ数々の安全装置。特につり荷の落下防止には、二重の安全装置を施すなど、徹底した安全対策を行っています。

コンピュータが守る確かな安全 デジアナ式過負荷防止装置

限界荷重(定格総荷重)のすべてを、カートリッジに記憶させてありますから、ブーム長さに合わせてモードスイッチを切り替えるだけで、過負荷防止ができます。
●限界荷重とブーム角度はデジタル表示。荷重モーメント(負荷率)はパーセントでアナログ表示。作業状態がひと目で確認できます。また、作業に応じてブーム角度の上限、下限を任意に設定できますから、より安全に作業がすすめられます。

信頼性の高い各種安全装置

- 過負荷防止装置
- ブーム過巻自動停止装置
- フック過巻自動停止装置
- ブーム反転防止装置
- フェイルセイ

フ機構付巻上・ブーム起伏ブレーキ ●安全爪付巻上・ブーム起伏ドラムロック装置 ●旋回パーキングブレーキ ●旋回警報装置 ●油類落下防止装置 ●旋回ロック装置…など。

マグネトルクで滑らか旋回

旋回クラッチには、すぐれた性能を発揮する信頼のハイメカ“マグネトルク”を採用。起動・停止時のショックやムラの無い、ソフトでスムーズな旋回が果たせます。フィーリングも良好で、速度調節が思いどおりにこなせます。



クレーン制御もいたって軽快

操作機構には、アキュムレータを備えた高油圧制御方式を採用。レスポンス良好で軽快・確実な操作ができます。しかもコントロールバルブにはリアクション機構付。フィーリングも抜群です。

走行装置は逸走防止装置付

走行は油圧シリンダにより軌条桁上を確実に移動できます。

旋回中心の傾きを修正する レベリング装置

上下のレベリングは油圧シリンダ、ロックはギアードモータで行います。最大桁勾配上り+1%、桁勾配下り-7%の範囲でクレーン旋回中心の傾きを0.5%以内に修正、ピンにてロックします。

工事終了後の転用

補剛桁架設工事終了後、2400-Pを台船に搭載すればフローティングクレーンとして、また、クローラに搭載すると、クローラクレーンとして使用できます。

●定格荷重 (ton)

ブーム長さ (m) 作業半径 (m)	クレーン主巻		補助シーブ	
	33.53	39.62	33.53	39.62
9	83.6			
10	83.6	83.6	15.0	
11	83.6	83.6	15.0	15.0
12	83.6	83.6	15.0	15.0
16	83.6	83.6	15.0	15.0
20	83.6	83.6	15.0	15.0
24	83.6	83.6	15.0	15.0
28	83.6	83.6	15.0	15.0
30	45.6	45.6	15.0	15.0
33	31.6	31.6	15.0	15.0
35			15.0	15.0

(注)①作業半径とはクレーン旋回中心より、つり上荷重の重心までの水平距離を意味します。

②表中空欄の個所では作業を行うことはできません。

③ブーム巻上ロープは20本掛です。

●トラベラークレーン重量表

上部旋回体	
本体上部	68.9ton
カウンタウエイト	90.0ton
ワイヤロープ	4.2ton
運転室	1.4ton
旋回ベアリング	5.0ton
クレーンアタッチメント	
39.62m ブーム(ガイラインおよび補巻装置を含む)	19.1ton
85ton フックブロック	1.4ton
15ton フックブロック	0.5ton
走行式下部架台	
クレーン架台	71.0ton
軌条桁および分配架台	58.0ton
レベリング脚、固定脚およびレベリング装置	10.0ton
シューブロック	9.2ton
走行装置	3.0ton
作業足場	6.5ton

●主要寸法

主要寸法	
※家屋高	2780mm
機械室全幅(カウンタウエイト)	4660mm
運転室全幅	1000mm
後端旋回半径(カウンタウエイト)	7170mm
“(家屋)	5300mm
ブームフットピン位置(旋回中心から)	1650mm
※ブームフットピン高さ	1290mm
※後端高さ(防油カバー)	-110mm
※ハイガントリ高さ	12920mm
フロントドラム用ワイヤロープ径(6本掛)	34mm
リヤドラム用ワイヤロープ径(2本掛)	26mm
ブーム起伏ドラム用ワイヤロープ径(20本掛)	26mm
ガイライン径(4本)	54mm

※高さについてはターレット取付面からの高さを示します。

※トラベラークレーン4台使用例(ご参考)

